



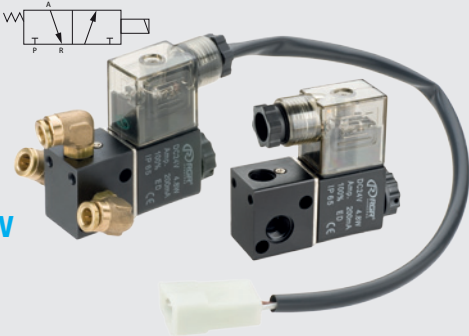
(11) 4654.3008
vendas@rgr.com.br

www.rgr.com.br

Eletroválvulas

Válvula Solenóide 3/2 Vias 1/8 Bsp 24V VE-3V1-06

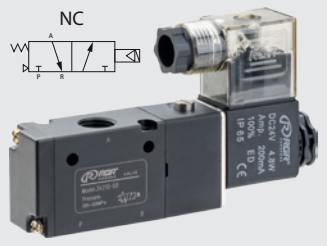
Entrada/Saída: 1/8 BSP
Escape: 1/8 BSP
Válvula solenóide 3 vias 2 posições. Acionamento por solenóide e retorno por mola.
Aplicação mais comum: Cilindros pneumáticos dupla ação.
Simples Solenóide – 1 bobina
Pressão: 0,15 ~ 0,8 Mpa
Pressão Máxima: 1,2 MPa
Fluido: Ar comprimido filtrado e lubrificado (40 µm)
Temperatura: 5°C – 50°C
Corrente elétrica: 200 Miliampère (mA)
Corrente contínua energia da bateria DC24V
Classe proteção: IP 65
Frequência: 5 CICLOS/s
Tempo de resposta: 0,05 s



Válvula 3/2 Vias Simples Solenóide BSP 24V VE-3V210-06

Entrada/Saída: 1/8 BSP
Escape: 1/8 BSP
VE-3V210-08
Entrada/saída: 1/4 BSP
Escape: 1/4 BSP

Válvula solenóide 3 vias 2 posições. Acionamento por solenóide e retorno por mola.
Aplicação mais comum: Cilindros pneumáticos dupla ação.
Simples Solenóide – 1 bobina
Pressão: 0,15 ~ 0,8 Mpa
Pressão Máxima: 1,2 MPa
Fluido: Ar comprimido filtrado e lubrificado (40 µm)
Temperatura: 5°C – 50°C
Corrente elétrica: 200 Miliampère (mA)
Corrente contínua energia da bateria: DC24V
Classe proteção: IP 65
Frequência: 5 CICLOS/s
Tempo de resposta: 0,05 s



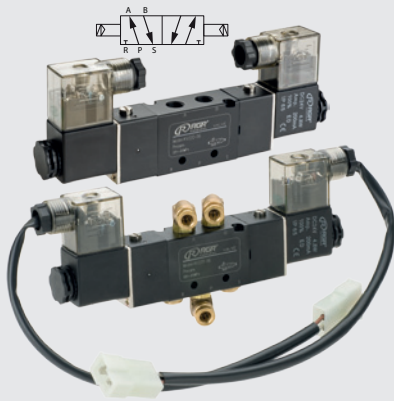
Válvula 5/2 Vias Duplo Solenóide Bsp 24V VE-4V220-06

Entrada/Saída: 1/8 BSP
Escape: 1/8 BSP

VE-4V220-08
Entrada/saída: 1/4 BSP
Escape: 1/8 BSP

VE-3V320-08
Entrada/saída: 1/4 BSP
Escape: 1/4 BSP

Válvula 5 vias 2 posições. Acionamento por solenóide e retorno por mola.
Aplicação mais comum: Cilindros pneumáticos dupla ação.
Duplo Solenóide – 2 bobinas
Pressão: 0,15 ~ 0,8 Mpa
Pressão Máxima: 1,2 MPa
Fluido: Ar comprimido filtrado e lubrificado (40 µm)
Temperatura: 5°C – 50°C
Corrente elétrica: 200 Miliampère (mA)
Corrente contínua energia da bateria DC24V
Classe proteção: IP 65
Frequência: 5 CICLOS/s
Tempo de resposta: 0,05 s



Válvula 5/2 Vias Simples Solenóide Bsp 24V VE-4V210-06

Entrada/Saída: 1/8 BSP
Escape: 1/8 BSP

VE-4V210-08
Entrada/saída: 1/4 BSP
Escape: 1/8 BSP

VE-4V310-08
Entrada/saída: 1/4 BSP
Escape: 1/4 BSP

Válvula solenóide 5 vias 2 posições. Acionamento por solenóide e retorno por mola.
Aplicação mais comum: Cilindros pneumáticos dupla ação.
Simples Solenóide – 1 bobina
Pressão: 0,15 ~ 0,8 Mpa
Pressão Máxima: 1,2 MPa
Fluido: Ar comprimido filtrado e lubrificado (40 µm)
Temperatura: 5°C – 50°C
Corrente elétrica: 200 Miliampère (mA)
Corrente contínua energia da bateria DC24V
Classe proteção: IP 65
Frequência: 5 CICLOS/s
Tempo de resposta: 0,05 s



Bobina Com Conector Elétrico 12V VE-BOB-DC12V

Corrente contínua energia da bateria DC12V

Bobina Com Conector Elétrico 24V VE-BOB-DC24V

Corrente contínua energia da bateria DC24V
Temperatura: 5°C - 50°C
Classe proteção: IP 65



Conector Elétrico 12V VE-CON-DC12V

Corrente contínua energia da bateria DC12V

Conector Elétrico 24V VE-CON-DC24V

Corrente contínua energia da bateria DC24V
Temperatura: 5°C - 50°C
Classe proteção: IP 65



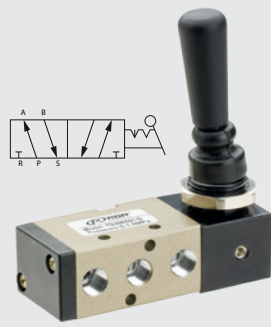
VE-REP-220
KIT REPARO 5/2 VIAS



VE-REPC-220
KIT REPARO COMPLETO 5/2 VIAS

Válvula alavanca 5/2 vias 1/8 BSP VE-2000-06

Válvula alavanca 5 vias 2 posições.
Acionamento por alavanca e retorno por mola.
Aplicação mais comum: Cilindros pneumáticos dupla ação.
Entrada/Saída: 1/8 BSP
Escape: 1/8 BSP
Fluido: Ar comprimido filtrado e lubrificado (40 µm)
Pressão: 0 - 1,0 Mpa
Temperatura: 0°C - 60 °C



Válvula Botão 3/2 vias 1/8 BSP VE-3R210-06

Válvula botão trava 3 vias 2 posições.
Acionamento por botão e retorno manual.
Aplicação mais comum: Cilindros pneumáticos dupla ação.
Entrada/Saída: 1/8 BSP
Escape: 1/8 BSP
Fluido: Ar comprimido filtrado e lubrificado (40 µm)
Pressão: 0 - 1,0 Mpa
Temperatura: -5°C - 60 °C



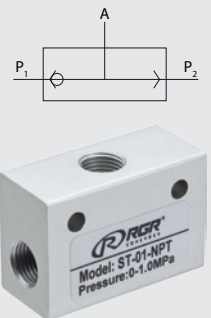
Válvula Reguladora 1/8 BSP VE-KLA-06

Aplicação mais comum: Reguladora de pressão pneumática.
Entrada/Saída: 1/8 BSP
Fluido: Ar comprimido filtrado e lubrificado (40 µm)
Pressão: 0.15 - 0.8 Mpa
Temperatura: -5°C - 60 °C



Válvula Seletora de Circuito (Elemento OU) 3/2 vias 1/8 NPT VE-ST-01

Aplicação mais comum: setor de transporte (ônibus)
Entrada/Saída: 1/8 NPT
Fluido: Ar comprimido filtrado e lubrificado (40 µm)
Pressão: 0 - 1,0 Mpa
Temperatura: -5°C - 60 °C



Filtro de Ar 1/4 Bsp 0-10 Bar UA-XNF07-200

Entrada: 1/4 BSP
Fluido: Ar comprimido filtrado e lubrificado (40 µm)
Pressão de Trabalho: 0 a 10 bar
Temperatura: -20°C - 50°C



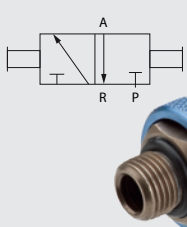
Filtro Regulador de Pressão 1/4 BSP 0-10 Bar Com Manômetro UA-XNFR07-200

Entrada: 1/4 BSP
Fluido: Ar comprimido filtrado e lubrificado (40 µm)
Pressão de Trabalho: 0 a 10 bar
Temperatura: -20°C - 50°C

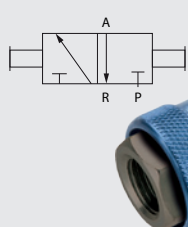


Regulador De Pressão 1/4 BSP 0-10 Bar C/ Manômetro UA-XNR07-200

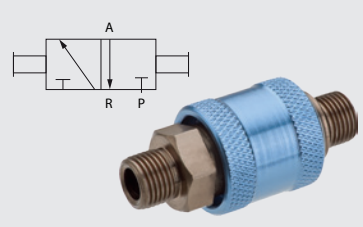
Entrada: 1/4 BSP
Fluido: Ar comprimido filtrado e lubrificado (40 µm)
Pressão de Trabalho: 0 a 10 bar
Temperatura: -20°C - 50°C



VE-HSV-01FM
VÁLVULA DESLIZANTE DE DESPRESSURIZAÇÃO PNEUMÁTICA 1/8 BSP Mx F



VE-HSV-01
VÁLVULA DESLIZANTE DE DESPRESSURIZAÇÃO PNEUMÁTICA 1/8 BSP Fx F



VE-HSV-01FF
VÁLVULA DESLIZANTE DE DESPRESSURIZAÇÃO PNEUMÁTICA 1/8 BSP MxM