



Caminhando com qualidade para o futuro

30 ANOS

[www.rgr.com.br](http://www.rgr.com.br)



Entre em contato conosco:  
55 11 3565.0981 (Vendas)  
55 11 4654.3008 (Matriz)  
55 54 3214.1180 (Filial)  
0800 11 9061 (demais localidades)  
[vendas@rgr.com.br](mailto:vendas@rgr.com.br)

 /rgr.conexoes1988  /rgrconexoes



Matriz: Arujá - SP

Catálogo de  
Produtos



Com muita dedicação e pesquisa a **RGR CONEXÕES** vem buscando, através de modernos equipamentos, o desenvolvimento e aperfeiçoamento de seus produtos, tendo como compromisso fornecer conexões, tubos, válvulas e cilindros de forma que satisfaçam às necessidades mais exigentes de todos os seus clientes.

As conexões RGR são fabricadas segundo normas técnicas e usinadas em latão/aço. São aplicadas nas indústrias de papel e celulose, automotiva pesada, compressores, petroquímica, siderúrgica, alimentícia, telecomunicações, agroindústria, etc. Recomendadas para a condução de fluídos: ar, água, óleo, graxa, derivados de petróleo, gás, etc.

1. As **peças produzidas em aço carbono SAE 12L14** recebem tratamento superficial de ZINCO AMARELO TRIVALENTE C/ SELANTE Camada de 12 a 15 MICRON com resistência SALT SPRAY de 300 horas para corrosão vermelha e 24 horas para corrosão branca atendendo assim as exigências de seus principais clientes devido sua qualidade, resistência e por não agredir o meio ambiente.
2. Vedação das conexões com anel o'ring em borracha **nitrílica e viton** – de acordo com a necessidade do cliente e aplicação do produto.
3. Aplicação de **veda rosca em roscas externas** – de acordo com a necessidade do cliente.
4. Fabricação de conexões conforme **desenhos ou amostras** dos clientes.
5. Como viabilidade e logística, trabalhamos com embalagens em forma de bobinas para exportação
6. Uma equipe de Assistência Técnica é mantida como suporte às necessidades dos clientes.

A **RGR CONEXÕES** opera comercialmente em Arujá-SP, em instalações que abrigam a área fabril, laboratorial, área de treinamento e assessoria técnica sempre prestando total atendimento através de seus responsáveis.

**Fale Conosco:**  
[www.rgr.com.br](http://www.rgr.com.br)

**Matriz Arujá - SP**  
Vendas: [vendas@rgr.com.br](mailto:vendas@rgr.com.br)  
Financeiro: [financeiro@rgr.com.br](mailto:financeiro@rgr.com.br)  
Qualidade: [qualidade@rgr.com.br](mailto:qualidade@rgr.com.br)  
Compras: [compras@rgr.com.br](mailto:compras@rgr.com.br)  
Imp. e Exp.: [exportacao@rgr.com.br](mailto:exportacao@rgr.com.br)  
SAC: [sac@rgr.com.br](mailto:sac@rgr.com.br)

**Filial Caxias do Sul - RS**  
Vendas: [vendas02\\_rs@rgr.com.br](mailto:vendas02_rs@rgr.com.br)

# Índice / Index / Índice

CC0100 - CONEXÕES COMPRESSÃO / FITTINGS COMPRESSION / CONEXIONES DE COMPRESIÓN, 2

CA0400 - CONEXÕES ADAPTADORAS / ADAPTER FITTINGS / CONEXIONES ADAPTADORAS, 5

CM0600 - CONEXÕES MILIMÉTRICAS / METRIC FITTINGS / CONEXIONES MILIMÉTRICAS, 12

CR0700 - CONEXÕES RÁPIDAS P/ FREIO A AR / QUICK AIR FITTINGS / CONEXIONES RÁPIDAS PARA FRENOS, 19

CI0800 - CONEXÕES INSTANTÂNEAS (POL.) / QUICK-COUPLING FITTINGS (INCHES) / CONEXIONES INSTANTANEAS (PUL.), 21

CI0850 - CON. INSTANTÂNEAS (MM) / QUICK-COUPLING FITTINGS (MILIMITERS) / CONEXIONES INSTANTANEAS (MILÍMETRO), 26

RG1000 - CONEXÕES MISTAS / MIXED FITTINGS / CONEXIONES MIXTAS, 31

CONEXÕES PLÁSTICAS / QUICK-COUPLING PLASTIC FITTINGS / CONEXIONES INSTANTÂNEAS PLÁSTICAS, 34

ITA - TUBOS DE NYLON / ITA - NYLON PIPE / ITA - TUBOS DE NYLON, 44

CHICOTE ELÉTRICO - 7 FIOS / ELECTRICAL WIRING - 7 CABLES / CABLEADO ELÉCTRICO - 7 CABLES, 45

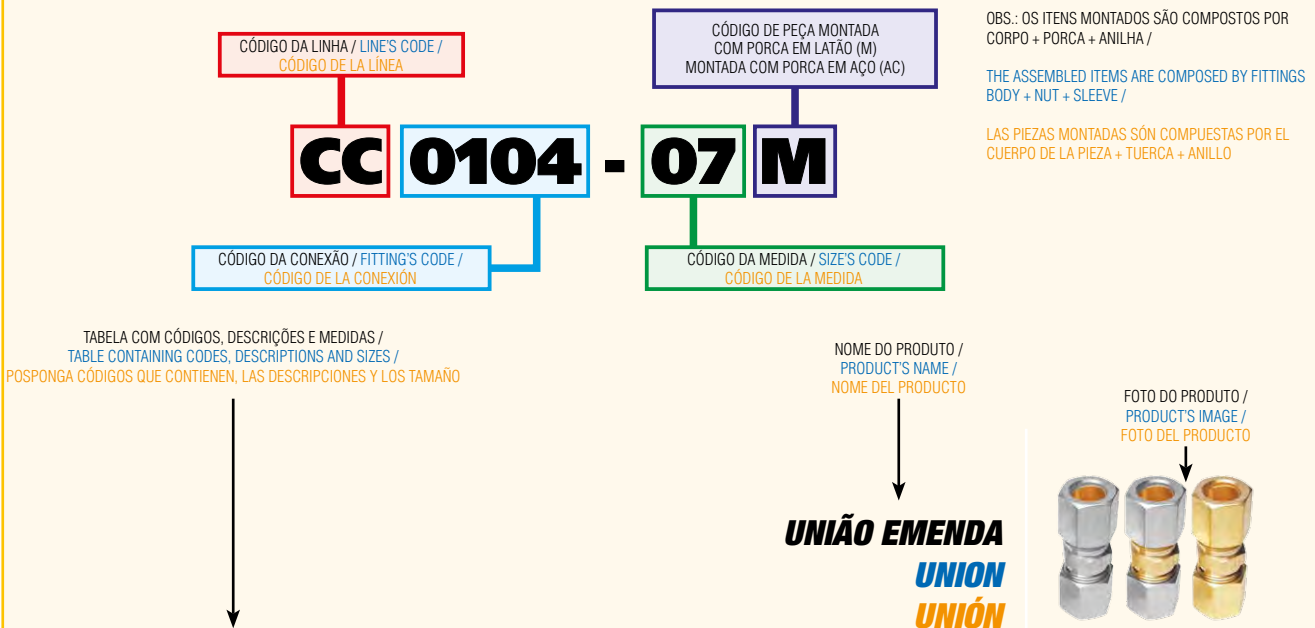
ESPIRAIS DE LIMPEZA PARA CABINE / SPIRAL CLEAN CABIN / ESPIRAL LIMPIEZA DE LA CABINA, 45

ESPIRAIS PARA FREIO A AR / SPIRAL FOR AIR BRAKE / ESPIRAL PARA FRENO A AIRE, 46

CILINDROS E VÁLVULAS PNEUMÁTICAS / PNEUMATIC CYLINDERS AND VALVES / CILINDROS Y VÁLVULAS NEUMÁTICAS, 47

VÁLVULAS SOLENÓIDE / SOLENOID VALVE / VÁLVULAS SOLENOIDE, 50

## COMO INTERPRETAR O CÓDIGO RGR / HOW TO INTERPRET RGR'S CODE / CÓMO INTERPRETAR EL CÓDIGO DE RGR:



REF. RGR	MEDIDA	OBSERVAÇÕES
CC0104-03	OD.1/4	
CC0104-04	OD.5/16	
CC0104-05	OD.3/8	
CC0104-07	OD.1/2	
CC0104-08	OD.5/8	

**Dados Técnicos / Technical Data / Datos Técnicos:**

- PRESSÃO DE TRABALHO = ATÉ 600PSI - 42.18BAR / WORK PRESSURE = UNTIL 600PSI - 42.18BAR / PRESIÓN DE TRABAJO = HASTA 600PSI - 42.18BAR  
 - DISPENSA QUALQUER PREPARAÇÃO DO TUBO / NO NEED FOR TUBE PREPARATION / NO RQUIERE PREPARACIÓN DEL TUBO

TUBOS RECOMENDADOS / RECOMMENDED TUBES / TUBOS RECOMENDADOS:

- NYLON, COBRE, AÇO RECOZIDO, LATÃO, ALUMÍNIO, BUNDY E SIMILARES / NYLON, COPPER, STEEL, BRASS, ALUMINUM, BUNDY, AND SIMILAR / NYLON, COBRE, ACERO RECOCIDO, LATÓN, ALUMINIO, BUNDY Y EQUIVALENTES

OBS.: AS CONEXÕES ADAPTADORAS CC0100 SÃO APLICADAS NAS INDÚSTRAS DE PAPEL E CELULOSE, AUTOMOTIVA PESADA, COMPRESSORES, PETROQUÍMICA, SIDERÚRGICA, ALIMENTÍCIA, TELECOMUNICAÇÕES, AGROINDÚSTRIA, ETC. RECOMENDADAS PARA CONDUÇÃO DE AR, GASES E FLUÍDOS (ÁGUA, ÓLEO, GRAXA, DERIVADOS DE PETRÓLEO), ETC. / CC0100 ADAPTER FITTINGS ARE APPLIED IN PAPER AND CELLULOSE, AUTOMOTIVE, COMPRESSOR, PETROCHEMICAL, STEELWORKS, FOOD SECTOR, TELECOMMUNICATIONS, AGRIBUSINESS, ETC. RECOMMENDED FOR CONDUCTING AIR, GASES AND FLUIDS (WATER, OIL, GREASE, PETROLEUM PRODUCTS), ETC. / LAS CONEXIONES ADAPTADORES CC0100 SE APLICAN EN LAS INDUSTRIAS DE PAPEL Y CELULOSA, AUTOMOTORA PESADA, COMPRESORES, PETROQUÍMICA, SIDERÚRGICA, ALIMENTICIA, TELECOMUNICACIONES, AGROINDUSTRIA, ETC. RECOMENDADAS PARA LA CONDUCCIÓN DE AIRE, GASES Y FLUIDOS (AGUA, ACEITE INDUSTRIAL, GRASA, DERIVADOS DEL PETRÓLEO), ETC.

\*ITENS SOB CONSULTA / UPON REQUEST ITEMS / ITENS SOB SOLICITUD

**ANILHA  
SLEEVE  
ANILLO**



REF. RGR	MEDIDA	OBSERVAÇÕES
CC0101-04	OD.1/4	
CC0101-05	OD.5/16	
CC0101-06	OD.3/8	
CC0101-08	OD.1/2	
CC0101-09	OD.5/8	

**PORCA  
NUT  
TUERCA**



REF. RGR	MEDIDA	OBSERVAÇÕES
CC0102-04	OD.1/4 ( ROSCA 7/16 UNS X 24 FPP )	
CC0102-05	OD.5/16 ( ROSCA 1/2 UNS X 24 FPP )	
CC0102-06	OD.3/8 ( ROSCA 9/16 UNF X 24 FPP )	
CC0102-08	OD.1/2 ( ROSCA 11/16 UN X 20 FPP )	
CC0102-09	OD.5/8 ( ROSCA 13/16 UNS X 18FPP )	

PARA PORCA FABRICADA EM AÇO ADICIONE A LETRA "C" / FOR ITEMS MADE OF STEEL ADD THE LETTER "C" / PARA ARTÍCULOS FABRICADOS EN ACERO AÑADA LA LETRA "C"

PARA ITENS MONTADOS COM PORCA EM LATÃO ADICIONE A LETRA "M" A FRENTE DO CÓDIGO. PARA ITENS MONTADOS COM PORCA EM AÇO ADICIONE AS LETRAS "AC" A FRENTE DO CÓDIGO. PARA ITENS COMPLETOS DE AÇO ADICIONE A LETRA "C" A FRENTE DO CÓDIGO. / FOR ASSEMBLED ITEMS WITH BRASS NUT, ADD THE LETTER "M" IN FRONT OF THE CODE. FOR ASSEMBLED ITEMS WITH STEEL NUT, ADD THE LETTERS "AC" IN FRONT OF THE CODE. FOR COMPLETE STEEL ITEMS, ADD THE LETTERS "C" IN FRONT OF THE CODE. / PARA ARTICULOS MONTADOS CON LA TUERCA EN LATÓN PONER LA LETRA "M" DELANTE DEL CÓDIGO. PARA ARTICULOS MONTADOS CON LA TUERCA EN ACERO PONER LA LETRA "AC" DELANTE DEL CÓDIGO. PARA ARTICULOS COMPLETOS EN ACERO PONER LA LETRA "C" DELANTE DEL CÓDIGO.

**CONECTOR MACHO  
MALE CONNECTOR  
CONECTOR MACHO**



REF. RGR	MEDIDA	OBSERVAÇÕES
CC0103-05	OD.1/4 X 1/8 NPT	
CC0103-06	OD.1/4 X 1/4 NPT	
CC0103-07	OD.1/4 X 3/8 NPT	
CC0103-08	OD.1/4 X 1/2 NPT	
CC0103-09	OD.5/16 X 1/8 NPT	
CC0103-10	OD.5/16 X 1/4 NPT	
CC0103-11	OD.5/16 X 3/8 NPT	
CC0103-13	OD.3/8 X 1/8 NPT	
CC0103-14	OD.3/8 X 1/4 NPT	
CC0103-15	OD.3/8 X 3/8 NPT	
CC0103-16	OD.3/8 X 1/2 NPT	
CC0103-18	OD.1/2 X 1/8 NPT	
CC0103-19	OD.1/2 X 1/4 NPT	
CC0103-20	OD.1/2 X 3/8 NPT	
CC0103-21	OD.1/2 X 1/2 NPT	
CC0103-23	OD. 5/8 X 3/8 NPT	
CC0103-24	OD.5/8 X 1/2 NPT	

PARA ITENS MONTADOS COM PORCA EM LATÃO ADICIONE A LETRA "M" A FRENTE DO CÓDIGO. PARA ITENS MONTADOS COM PORCA EM AÇO ADICIONE AS LETRAS "AC" A FRENTE DO CÓDIGO. PARA ITENS COMPLETOS DE AÇO ADICIONE A LETRA "C" A FRENTE DO CÓDIGO. / FOR ASSEMBLED ITEMS WITH BRASS NUT, ADD THE LETTER "M" IN FRONT OF THE CODE. FOR ASSEMBLED ITEMS WITH STEEL NUT, ADD THE LETTERS "AC" IN FRONT OF THE CODE. FOR COMPLETE STEEL ITEMS, ADD THE LETTERS "C" IN FRONT OF THE CODE. / PARA ARTICULOS MONTADOS CON LA TUERCA EN LATÓN PONER LA LETRA "M" DELANTE DEL CÓDIGO. PARA ARTICULOS MONTADOS CON LA TUERCA EN ACERO PONER LA LETRA "AC" DELANTE DEL CÓDIGO. PARA ARTICULOS COMPLETOS EN ACERO PONER LA LETRA "C" DELANTE DEL CÓDIGO.

**UNIÃO EMENDA**  
**UNION**  
**UNIÓN**



REF. RGR	MEDIDA	OBSERVAÇÕES
CC0104-03	OD.1/4	
CC0104-04	OD.5/16	
CC0104-05	OD.3/8	
CC0104-07	OD.1/2	
CC0104-08	OD.5/8	

PARA ITENS MONTADOS COM PORCA EM LATÃO ADICIONE A LETRA "M" A FRENTE DO CÓDIGO. PARA ITENS MONTADOS COM PORCA EM AÇO ADICIONE AS LETRAS "AC" A FRENTE DO CÓDIGO. / FOR ASSEMBLED ITEMS WITH BRASS NUT, ADD THE LETTER "M" IN FRONT OF THE CODE. FOR ASSEMBLED ITEMS WITH STEEL NUT, ADD THE LETTERS "AC" IN FRONT OF THE CODE. / PARA ARTICULOS MONTADOS CON LA TUERCA EN LATÓN PONER LA LETRA "M" DELANTE DEL CÓDIGO. PARA ARTICULOS MONTADOS CON LA TUERCA EN ACERO PONER LA LETRA "AC" DELANTE DEL CÓDIGO.

**CONECTOR FÊMEA**  
**FEMALE CONNECTOR**  
**CONECTOR HEMBRA**



REF. RGR	MEDIDA	OBSERVAÇÕES
CC0105-04	OD.1/4 X 1/8 NPT	
CC0105-05	OD.1/4 X 1/4 NPT	
CC0105-10	OD.3/8 X 1/4 NPT	

PARA ITENS MONTADOS COM PORCA EM LATÃO ADICIONE A LETRA "M" A FRENTE DO CÓDIGO. PARA ITENS MONTADOS COM PORCA EM AÇO ADICIONE AS LETRAS "AC" A FRENTE DO CÓDIGO. / FOR ASSEMBLED ITEMS WITH BRASS NUT, ADD THE LETTER "M" IN FRONT OF THE CODE. FOR ASSEMBLED ITEMS WITH STEEL NUT, ADD THE LETTERS "AC" IN FRONT OF THE CODE. / PARA ARTICULOS MONTADOS CON LA TUERCA EN LATÓN PONER LA LETRA "M" DELANTE DEL CÓDIGO. PARA ARTICULOS MONTADOS CON LA TUERCA EN ACERO PONER LA LETRA "AC" DELANTE DEL CÓDIGO.

**COTOVELO MACHO**  
**MALE ELBOW**  
**CODO MACHO**



REF. RGR	MEDIDA	OBSERVAÇÕES
CC0106-04	OD.1/4 X 1/8 NPT	
CC0106-05	OD.1/4 X 1/4 NPT	
CC0106-06	OD.1/4 X 3/8 NPT	
CC0106-07	OD.1/4 X 1/2 NPT	
CC0106-08	OD.5/16 X 1/8 NPT	
CC0106-09	OD.5/16 X 1/4 NPT	
CC0106-10	OD.5/16 X 3/8NPT	
CC0106-11	OD.3/8 X 1/8 NPT	
CC0106-12	OD.3/8 X 1/4 NPT	
CC0106-13	OD.3/8 X 3/8 NPT	
CC0106-14	OD.3/8 X 1/2 NPT	
CC0106-17	OD.1/2 X 1/4 NPT	
CC0106-18	OD.1/2 X 3/8 NPT	
CC0106-19	OD.1/2 X 1/2 NPT	
CC0106-21	OD. 5/8 X 3/8 NPT	
CC0106-22	OD.5/8 X 1/2 NPT	

PARA ITENS MONTADOS COM PORCA EM LATÃO ADICIONE A LETRA "M" A FRENTE DO CÓDIGO. PARA ITENS MONTADOS COM PORCA EM AÇO ADICIONE AS LETRAS "AC" A FRENTE DO CÓDIGO. / FOR ASSEMBLED ITEMS WITH BRASS NUT, ADD THE LETTER "M" IN FRONT OF THE CODE. FOR ASSEMBLED ITEMS WITH STEEL NUT, ADD THE LETTERS "AC" IN FRONT OF THE CODE. / PARA ARTICULOS MONTADOS CON LA TUERCA EN LATÓN PONER LA LETRA "M" DELANTE DEL CÓDIGO. PARA ARTICULOS MONTADOS CON LA TUERCA EN ACERO PONER LA LETRA "AC" DELANTE DEL CÓDIGO.

**COTOVELO UNIÃO EMENDA**  
**UNION ELBOW**  
**CODO UNIÓN**



REF. RGR	MEDIDA	OBSERVAÇÕES
CC0107-03	OD.1/4	
CC0107-04	OD.5/16	
CC0107-05	OD.3/8	
CC0107-06	OD.1/2	
CC0107-07*	OD.5/8	

PARA ITENS MONTADOS COM PORCA EM LATÃO ADICIONE A LETRA "M" A FRENTE DO CÓDIGO. PARA ITENS MONTADOS COM PORCA EM AÇO ADICIONE AS LETRAS "AC" A FRENTE DO CÓDIGO. / FOR ASSEMBLED ITEMS WITH BRASS NUT, ADD THE LETTER "M" IN FRONT OF THE CODE. FOR ASSEMBLED ITEMS WITH STEEL NUT, ADD THE LETTERS "AC" IN FRONT OF THE CODE. / PARA ARTICULOS MONTADOS CON LA TUERCA EN LATÓN PONER LA LETRA "M" DELANTE DEL CÓDIGO. PARA ARTICULOS MONTADOS CON LA TUERCA EN ACERO PONER LA LETRA "AC" DELANTE DEL CÓDIGO.

**TEE MACHO CENTRAL**  
**MALE BRANCH TEE**  
**TEE MACHO AL CENTRO**



REF. RGR	MEDIDA	OBSERVAÇÕES
CC0110-04	OD.1/4 X 1/8 NPT	
CC0110-05	OD.1/4 X 1/4 NPT	
CC0110-07*	OD.5/16 X 1/8NPT	
CC0110-08*	OD.5/16 X 1/4NPT	
CC0110-09*	OD.3/8 X 1/8NPT	
CC0110-10	OD.3/8 X 1/4 NPT	

PARA ITENS MONTADOS COM PORCA EM LATÃO ADICIONE A LETRA "M" A FRENTE DO CÓDIGO. PARA ITENS MONTADOS COM PORCA EM AÇO ADICIONE AS LETRAS "AC" A FRENTE DO CÓDIGO. / FOR ASSEMBLED ITEMS WITH BRASS NUT, ADD THE LETTER "M" IN FRONT OF THE CODE. FOR ASSEMBLED ITEMS WITH STEEL NUT, ADD THE LETTERS "AC" IN FRONT OF THE CODE. / PARA ARTICULOS MONTADOS CON LA TUERCA EN LATÓN PONER LA LETRA "M" DELANTE DEL CÓDIGO. PARA ARTICULOS MONTADOS CON LA TUERCA EN ACERO PONER LA LETRA "AC" DELANTE DEL CÓDIGO.

**TEE UNIÃO EMENDA**  
**UNION TEE**  
**TEE UNIÓN**



REF. RGR	MEDIDA	OBSERVAÇÕES
CC0112-03	OD.1/4	
CC0112-04	OD.5/16	
CC0112-05	OD.3/8	
CC0112-06	OD.1/2	
CC0112-07	OD.5/8	

PARA ITENS MONTADOS COM PORCA EM LATÃO ADICIONE A LETRA "M" A FRENTE DO CÓDIGO. PARA ITENS MONTADOS COM PORCA EM AÇO ADICIONE AS LETRAS "AC" A FRENTE DO CÓDIGO. / FOR ASSEMBLED ITEMS WITH BRASS NUT, ADD THE LETTER "M" IN FRONT OF THE CODE. FOR ASSEMBLED ITEMS WITH STEEL NUT, ADD THE LETTERS "AC" IN FRONT OF THE CODE. / PARA ARTICULOS MONTADOS CON LA TUERCA EN LATÓN PONER LA LETRA "M" DELANTE DEL CÓDIGO. PARA ARTICULOS MONTADOS CON LA TUERCA EN ACERO PONER LA LETRA "AC" DELANTE DEL CÓDIGO.

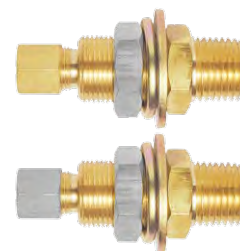
**TEE REDUTOR CENTRAL**  
**REDUCER BRANCH TEE**  
**TEE REDUCTOR AL CENTRO**



REF. RGR	MEDIDA	OBSERVAÇÕES
CC0113-02*	OD.3/8 X OD.1/4 X OD.3/8	

PARA ITENS MONTADOS COM PORCA EM LATÃO ADICIONE A LETRA "M" A FRENTE DO CÓDIGO. PARA ITENS MONTADOS COM PORCA EM AÇO ADICIONE AS LETRAS "AC" A FRENTE DO CÓDIGO. / FOR ASSEMBLED ITEMS WITH BRASS NUT, ADD THE LETTER "M" IN FRONT OF THE CODE. FOR ASSEMBLED ITEMS WITH STEEL NUT, ADD THE LETTERS "AC" IN FRONT OF THE CODE. / PARA ARTICULOS MONTADOS CON LA TUERCA EN LATÓN PONER LA LETRA "M" DELANTE DEL CÓDIGO. PARA ARTICULOS MONTADOS CON LA TUERCA EN ACERO PONER LA LETRA "AC" DELANTE DEL CÓDIGO.

**UNIÃO DE ANTEPARO**  
**BULKHEAD UNION**  
**UNIÓN PASACHASSÍS**



REF. RGR	MEDIDA	OBSERVAÇÕES
CC0114-01M	OD.3/8 X 1/2 NPT	
CC0114-02M	OD.1/2 X 1/2 NPT	



**INSERT PARA TUBO**  
**INSERT**  
**INSERTO**



REF. RGR	MEDIDA Ø EXTERNO X Ø INTERNO	OBSERVAÇÕES
CC0115-02	OD.1/4 (6,35 X 4,35)	
CC0115-03	OD.5/16 (8,0 X 6,0)	
CC0115-04	OD.3/8 (9,53 X 6,35)	
CC0115-06	OD.1/2 (12,7 X 9,53)	
CC0115-07	OD.5/8 (15,8 X 11,00)	

**Dados Técnicos / Technical Data / Datos Técnicos:**

- PRESSÃO DE TRABALHO = ATÉ 600PSI - 42.18BAR / WORK PRESSURE = UNTIL 600PSI - 42.18BAR / PRESIÓN DE TRABAJO = HASTA 600PSI - 42.18BAR  
 - DISPENSA QUALQUER PREPARAÇÃO DO TUBO / NO NEED FOR TUBE PREPARATION / NO RIQUIERE PREPARACIÓN DEL TUBO

TUBOS RECOMENDADOS / RECOMMENDED TUBES / TUBOS RECOMENDADOS:

- NYLON, COBRE, AÇO RECOZIDO, LATÃO, ALUMÍNIO, BUNDY E SIMILARES / NYLON, COPPER, STEEL, BRASS, ALUMINUM, BUNDY, AND SIMILAR / NYLON, COBRE, ACERO RECOCIDO, LATÓN, ALUMINIO, BUNDY Y EQUIVALENTES

OBS.: AS CONEXÕES ADAPTADORAS CA0400 SÃO APLICADAS NAS INDÚSTRAS DE PAPEL E CELULOSE, AUTOMOTIVA PESADA, COMPRESSORES, PETROQUÍMICA, SIDERÚRGICA, ALIMENTÍCIA, TELECOMUNICAÇÕES, AGROINDÚSTRIA, ETC. RECOMENDADAS PARA CONDUÇÃO DE AR, GASES E FLUÍDOS (ÁGUA, ÓLEO, GRAXA, DERIVADOS DE PETRÓLEO), ETC. / CA0400 ADAPTER FITTINGS ARE APPLIED IN PAPER AND CELLULOSE, AUTOMOTIVE, COMPRESSOR, PETROCHEMICAL, STEELWORKS, FOOD SECTOR, TELECOMMUNICATIONS, AGRIBUSINESS, ETC. RECOMMENDED FOR CONDUCTING AIR, GASES AND FLUIDS (WATER, OIL, GREASE, PETROLEUM PRODUCTS), ETC. / LAS CONEXIONES ADAPTADORES CA0400 SE APLICAN EN LAS INDUSTRIAS DE PAPEL Y CELULOSA, AUTOMOTORA PESADA, COMPRESORES, PETROQUÍMICA, SIDERÚRGICA, ALIMENTICIA, TELECOMUNICACIONES, AGROINDUSTRIA, ETC. RECOMENDADAS PARA LA CONDUCCIÓN DE AIRE, GASES Y FLUIDOS (AGUA, ACEITE INDUSTRIAL, GRASA, DERIVADOS DEL PETRÓLEO), ETC.

OFERECEM A SOLUÇÃO PARA CADA PROBLEMA APRESENTANDO EM MANUTENÇÃO, INSTALAÇÃO OU DESENVOLVIMENTO DE PROJETOS. / OFFER THE SOLUTION FOR MAINTENANCE, INSTALLATION OR PROJECT DEVELOPMENT PROBLEMS. / SÓN LA SOLUCIÓN PARA TODOS LOS PROBLEMAS DE MANTENIMIENTO, INSTALACIÓN Y DESARROLLO DE PROYECTOS.

\*ITENS SOB CONSULTA / UPON REQUEST ITEMS / ITENS SOB SOLICITUD

**NIPLE REDUTOR**  
**REDUCER NIPPLE**  
**NIPLE REDUCTOR**



REF. RGR	MEDIDA	OBSERVAÇÕES
CA0401-01	1/4 NPT X 1/8 NPT	
CA0401-02	3/8 NPT X 1/8 NPT	
CA0401-03	3/8 NPT X 1/4 NPT	
CA0401-04	1/2 NPT X 1/4 NPT	
CA0401-05	1/2 NPT X 3/8 NPT	
CA0401-08	3/4 NPT X 1/2 NPT	
CA0401-09	1" NPT X 3/4 NPT	

PARA ITENS FABRICADOS EM AÇO ADICIONE A LETRA "C" / FOR ITEMS MADE OF STEEL ADD THE LETTER "C" / PARA ARTÍCULOS FABRICADOS EN ACERO AÑADA LA LETRA "C"

**NIPLE RETO**  
**STRAIGHT NIPPLE**  
**NIPLE RECTO**



REF. RGR	MEDIDA	OBSERVAÇÕES
CA0402-01	1/8 NPT	
CA0402-02	1/4 NPT	
CA0402-03	3/8 NPT	
CA0402-04	1/2 NPT	
CA0402-05	3/4 NPT	
CA0402-06	1" NPT	

PARA ITENS FABRICADOS EM AÇO ADICIONE A LETRA "C" / FOR ITEMS MADE OF STEEL ADD THE LETTER "C" / PARA ARTÍCULOS FABRICADOS EN ACERO AÑADA LA LETRA "C"

**NIPLE MACHO X FÊMEA**  
**MALE X FEMALE NIPLE**  
**NIPLE MACHO X HEMBRA**



REF. RGR	MEDIDA	OBSERVAÇÕES
CA0403-01	1/8 NPT X 1/8 NPT	
CA0403-02	1/8 NPT X 1/4 NPT	
CA0403-03	1/4 NPT X 1/4 NPT	
CA0403-04	1/4 NPT X 3/8 NPT	
CA0403-05	1/4 NPT X 1/2 NPT	
CA0403-06	3/8 NPT X 3/8 NPT	
CA0403-07	3/8 NPT X 1/2 NPT	
CA0403-08*	3/8NPT X 3/4NPT	
CA0403-10*	1/2NPT X 1/2NPT	
CA0403-11*	1/2NPT X 3/4NPT	
CA0403-12*	1/4NPT X 3/4NPT	

PARA ITENS FABRICADOS EM AÇO ADICIONE A LETRA "C" / FOR ITEMS MADE OF STEEL ADD THE LETTER "C" / PARA ARTÍCULOS FABRICADOS EN ACERO AÑADA LA LETRA "C"

**COTOVELO MACHO X MACHO**  
**MALE X MALE ELBOW**  
**CODO MACHO X MACHO**



REF. RGR	MEDIDA	OBSERVAÇÕES
CA0404-01	1/8 NPT X 1/8 NPT	
CA0404-02	1/4 NPT X 1/4 NPT	
CA0404-03	3/8 NPT X 3/8 NPT	
CA0404-04	1/2 NPT X 1/2 NPT	

**COTOVELO FÊMEA X FÊMEA**  
**FEMALE X FEMALE ELBOW**  
**CODO HEMBRA X HEMBRA**



REF. RGR	MEDIDA	OBSERVAÇÕES
CA0405-01	1/8 NPT	
CA0405-02	1/4 NPT	
CA0405-03	3/8 NPT	
CA0405-04	1/2 NPT	

**COTOVELO MACHO X FÊMEA**  
**MALE X FEMALE ELBOW**  
**CODO MACHO X HEMBRA**



REF. RGR	MEDIDA	OBSERVAÇÕES
CA0406-01	1/8 NPT	
CA0406-02	1/4 NPT	
CA0406-03	3/8 NPT	
CA0406-04	1/2 NPT	



**TEE FÊMEA**  
**FEMALE TEE**  
**TEE HEMBRA**



REF. RGR	MEDIDA	OBSERVAÇÕES
CA0408-01	1/8 NPT	
CA0408-02	1/4 NPT	
CA0408-03	3/8 NPT	
CA0408-04	1/2 NPT	

**TEE M. LATERAL**  
**MALE SIDED TEE**  
**TEE MACHO LATERAL**



REF. RGR	MEDIDA	OBSERVAÇÕES
CA0409-01	1/8 NPT	
CA0409-02	1/4 NPT	
CA0409-03*	3/8NPT	
CA0409-04*	1/2NPT	

**REDUTORA MACHO X FÊMEA**  
**MALE X FEMALE REDUCER**  
**REDUCTORA MACHO X HEMBRA**



REF. RGR	MEDIDA	OBSERVAÇÕES
CA0410-01	1/4 NPT X 1/8 NPT	
CA0410-02	3/8 NPT X 1/8 NPT	
CA0410-03	3/8 NPT X 1/4 NPT	
CA0410-04	1/2NPT X 1/8NPT	
CA0410-05	1/2 NPT X 1/4 NPT	
CA0410-06	1/2 NPT X 3/8 NPT	
CA0410-07	3/4 NPT X 1/4 NPT	
CA0410-08	3/4 NPT X 1/2 NPT	
CA0410-09	1" NPT X 3/4 NPT	

PARA ITENS FABRICADOS EM AÇO ADICIONE A LETRA "C" / FOR ITEMS MADE OF STEEL ADD THE LETTER "C" / PARA ARTÍCULOS FABRICADOS EN ACERO AÑADA LA LETRA "C"

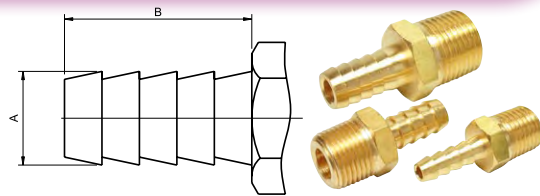
**UNIÃO RETA FÊMEA**  
**FEMALE UNION**  
**UNIÓN HEMBRA**



REF. RGR	MEDIDA	OBSERVAÇÕES
CA0413-01	1/8 NPT	
CA0413-02	1/4 NPT	
CA0413-03	3/8 NPT	
CA0413-04	1/2 NPT	
CA0413-05	3/4 NPT	

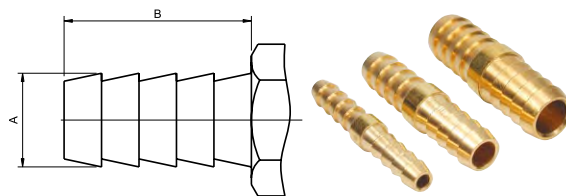
PARA ITENS FABRICADOS EM AÇO ADICIONE A LETRA "C" / FOR ITEMS MADE OF STEEL ADD THE LETTER "C" / PARA ARTÍCULOS FABRICADOS EN ACERO AÑADA LA LETRA "C"

**BICO PARA MANGUEIRA**  
**MALE HOSE BARB**  
**SALIDA DE MANGUERA**



REF. RGR	DESCRIÇÃO	A (Ø EXTERNO)	B (COMPRIMENTO)	OBSERVAÇÕES
CA0415-00*	OD.1/8 X 1/8NPT	4,20	29,00	
CA0415-01*	OD.3/16 X 1/8NPT	5,30	20,00	
CA0415-02	OD.1/4 X 1/8 NPT	6,90	20,00	
CA0415-03	OD.5/16 X 1/8 NPT	8,40	20,00	
CA0415-04	OD.3/8 X 1/8 NPT	10,00	20,00	
CA0415-05*	OD.1/2 X 1/8NPT	13,20	25,00	
CA0415-06*	OD.3/16 X 1/4NPT	5,30	20,00	
CA0415-07	OD.1/4 X 1/4 NPT	6,90	20,00	
CA0415-08	OD.5/16 X 1/4 NPT	8,40	20,00	
CA0415-09	OD.3/8 X 1/4 NPT	10,00	20,00	
CA0415-10	OD.1/2 X 1/4 NPT	13,20	25,00	
CA0415-11	OD.1/4 X 3/8 NPT	6,90	20,00	
CA0415-12	OD.5/16 X 3/8 NPT	8,40	20,00	
CA0415-13	OD.3/8 X 3/8 NPT	10,00	20,00	
CA0415-14	OD.1/2 X 3/8 NPT	13,20	25,00	
CA0415-15*	OD.1/4 X 1/2NPT	6,90	20,00	
CA0415-16	OD.3/8 X 1/2 NPT	10,00	20,00	
CA0415-17	OD.1/2 X 1/2 NPT	13,20	25,00	
CA0415-18*	OD.3/4 X 1/2NPT	19,50	30,00	
CA0415-19*	OD.1/2 X 3/4NPT	13,20	25,00	
CA0415-20	OD.3/4 X 3/4 NPT	19,50	30,00	

**UNIÃO PARA MANGUEIRA**  
**HOSE BARB UNION**  
**UNIÓN MANGUERA**



REF. RGR	MEDIDA	A (Ø EXTERNO)	B (COMPRIMENTO)	OBSERVAÇÕES
CA0417-03	OD.1/4	6,90	20,00	
CA0417-04	OD.5/16	8,40	20,00	
CA0417-05	OD.3/8	10,00	20,00	
CA0417-06	OD.1/2	13,20	25,00	

**PLUG SEXTAVADO**  
**HEXAGONAL MALE PLUG**  
**TAPÓN MACHO**



REF. RGR	MEDIDA	OBSERVAÇÕES
CA0418-01	1/8 NPT	
CA0418-02	1/4 NPT	
CA0418-03	3/8 NPT	
CA0418-04	1/2 NPT	
CA0418-05	3/4 NPT	
CA0418-06	1" NPT	

PARA ITENS FABRICADOS EM AÇO ADICIONE A LETRA "C" / FOR ITEMS MADE OF STEEL ADD THE LETTER "C" / PARA ARTÍCULOS FABRICADOS EN ACERO AÑADA LA LETRA "C"

**TAMPÃO FÊMEA**  
**HEXAGONAL FEMALE PLUG**  
**TAPÓN HEMBRA**



REF. RGR	MEDIDA	OBSERVAÇÕES
CA0419-01*	1/8NPT	
CA0419-02	1/4 NPT	
CA0419-03*	3/8NPT	
CA0419-04*	1/2NPT	
CA0419-05*	1"NPT	

**VÁLVULA DE SEGURANÇA**  
**SECURITY VALVE**  
**VÁLVULA DE SEGURIDAD**



REF. RGR	MEDIDA	OBSERVAÇÕES
CA0420-01	1/4 NPT (6,0 A 12,0 BAR)	
CA0420-02	3/8 NPT (6,0 A 12,0 BAR)	
CA0420-05	M16X1,5 (6,0 A 12,0 BAR)	



**TORNEIRA MACHO X FÊMEA**  
**MALE X FEMALE BALL VALVE**  
**LLAVE DE PASO MACHO X HEMBRA**



REF. RGR	MEDIDA	OBSERVAÇÕES
CA0421-02	1/4 NPT	
CA0421-03	3/8 BSP	
CA0421-04	1/2 BSP	

**PONTEIRA PARA FLEXÍVEL DA CUÍÇA**  
**CONECTOR**  
**CONECTOR PARA FLEXIBLE**



REF. RGR	MEDIDA	OBSERVAÇÕES
CA0423-01C	3/4 X 20FPP X 1/4 NPT (ANTIGA)	
CA0423-02C	3/4 X 20FPP X M16 X 1,5 (MODERNA)	
CA0423-03C	M18X1,5 X M16X1,5 (MODERNA)	

PARA ITENS FABRICADOS EM AÇO ADICIONE A LETRA "C" / FOR ITEMS MADE OF STEEL ADD THE LETTER "C" / PARA ARTÍCULOS FABRICADOS EN ACERO AÑADA LA LETRA "C"

**CONEXÃO PARA ESPIRAL CAVALO-CARRETA**  
**BRAKE SPIRAL CONECTOR**  
**CONECTOR PARA ESPIRAL DE FRENO**



REF. RGR	MEDIDA	OBSERVAÇÕES
CA0424-01C	BENDIX 11/16 20FPP X 1/2 NPT	
CA0424-02C	KNORR 11/16 20FPP X M16X1,5	
CA0424-03	KNORR FÊMEA 1/2NPT X M16X1,5	
CA0424-04C	11/16 20FPP X FÊMEA M16X1,5	

PARA ITENS FABRICADOS EM AÇO ADICIONE A LETRA "C" / FOR ITEMS MADE OF STEEL ADD THE LETTER "C" / PARA ARTÍCULOS FABRICADOS EN ACERO AÑADA LA LETRA "C"

**VÁLVULA DE DRENO MANUAL**  
**MANUAL DRAIN VALVE**  
**VÁLVULA DE DRENAGE MANUAL**



REF. RGR	MEDIDA	OBSERVAÇÕES
CA0426-02	1/2 NPT	



**TORNEIRA DE DRENO COM REGISTRO**  
**BALL VALVE WITH MALE EDGE**  
**LLAVE DE PASO CON PUNTERA MACHO**



REF. RGR	MEDIDA	OBSERVAÇÕES
CA0426-03	M22X1,5	



**Registro Esfera F/F**  
**Female/Female Ball Valve**  
**Llave de Paso Hembra/Hembra**



REF. RGR	MEDIDA	OBSERVAÇÕES
CA0427-01	1/4 BSP	
CA0427-02	3/8 BSP	
CA0427-03	1/2 BSP	
CA0427-04	3/4 BSP	
CA0427-06	1" BSP	

**COTOVELO PARA FLEXÍVEL DA CUÍCA**  
**MALE ELBOW CUICA**  
**CODO PARA FLEXIBLE**



REF. RGR	MEDIDA	OBSERVAÇÕES
CA0431-01	3/4 20FPP X 1/4 NPT	
CA0431-02	3/4 20FPP X M16 X 1,5	

**VÁLVULA PURGADORA MANUAL**  
**MANUAL PURGING VALVE**  
**VÁLVULA PURGADORA MANUAL**



REF. RGR	MEDIDA	OBSERVAÇÕES
CA0432-01	1/4 NPT	



**TORNEIRA MACHO X FÊMEA MINI**  
**MINI MALE X FEMALE BALL VALVE**  
**LLAVE DE PASO MACHO X HEMBRA MINI**



REF. RGR	MEDIDA	OBSERVAÇÕES
CA0440-02	1/4 BSP	
CA0440-03	3/8 BSP	
CA0440-04	1/2 BSP	



**TORNEIRA FÊMEA X FÊMEA MINI**  
**MINI FEMALE X FEMALE BALL VALVE**  
**LLAVE DE PASO HEMBRA X HEMBRA MINI**



REF. RGR	MEDIDA	OBSERVAÇÕES
CA0441-01	1/8 BSP	
CA0441-02	1/4 BSP	
CA0441-03	3/8 BSP	
CA0441-04	1/2 BSP	

**Dados Técnicos / Technical Data / Datos Técnicos:**

- PRESSÃO DE TRABALHO = ATÉ 600PSI - 42.18BAR / WORK PRESSURE = UNTIL 600PSI - 42.18BAR / PRESIÓN DE TRABAJO = HASTA 600PSI - 42.18BAR  
 - DISPENSA QUALQUER PREPARAÇÃO DO TUBO / NO NEED FOR TUBE PREPARATION / NO RQUIERE PREPARACIÓN DEL TUBO

TUBOS RECOMENDADOS / RECOMMENDED TUBES / TUBOS RECOMENDADOS:

- NYLON, COBRE, AÇO RECOZIDO, LATÃO, ALUMÍNIO, BUNDY E SIMILARES / NYLON, COPPER, STEEL, BRASS, ALUMINUM, BUNDY, AND SIMILAR / NYLON, COBRE, ACERO RECOZIDO, LATÓN, ALUMINIO, BUNDY Y EQUIVALENTES

OBS.: AS CONEXÕES ADAPTADORAS CM0600 SÃO APLICADAS NAS INDÚSTRAS DE PAPEL E CELULOSE, AUTOMOTIVA PESADA, COMPRESSORES, PETROQUÍMICA, SIDERÚRGICA, ALIMENTÍCIA, TELECOMUNICAÇÕES, AGROINDÚSTRIA, ETC. RECOMENDADAS PARA CONDUÇÃO DE AR, GASES E FLUÍDOS (ÁGUA, ÓLEO, GRAXA, DERIVADOS DE PETRÓLEO), ETC. / CM0600 ADAPTER FITTINGS ARE APPLIED IN PAPER AND CELLULOSE, AUTOMOTIVE, COMPRESSOR, PETROCHEMICAL, STEELWORKS, FOOD SECTOR, TELECOMMUNICATIONS, AGRIBUSINESS, ETC. RECOMMENDED FOR CONDUCTING AIR, GASES AND FLUIDS (WATER, OIL, GREASE, PETROLEUM PRODUCTS), ETC. / LAS CONEXIONES ADAPTADORES CM0600 SE APLICAN EN LAS INDUSTRIAS DE PAPEL Y CELULOSA, AUTOMOTORA PESADA, COMPRESORES, PETROQUÍMICA, SIDERÚRGICA, ALIMENTICIA, TELECOMUNICACIONES, AGROINDUSTRIA, ETC. RECOMENDADAS PARA LA CONDUCCIÓN DE AIRE, GASES Y FLUIDOS (AGUA, ACEITE INDUSTRIAL, GRASA, DERIVADOS DEL PETRÓLEO), ETC.

OFERECEM A SOLUÇÃO PARA CADA PROBLEMA APRESENTANDO EM MANUTENÇÃO, INSTALAÇÃO OU DESENVOLVIMENTO DE PROJETOS. / OFFER THE SOLUTION FOR MAINTENANCE, INSTALATION OR PROJECT DEVELOPMENT PROBLEMS. / SÓN LA SOLUCIÓN PARA TODOS LOS PROBLEMAS DE MANTENIMIENTO, INSTALACIÓN Y DESARROLO DE PROYECTOS.

PEÇAS FORNECIDAS COM CONTRA-PORCA E ANEL O'RING / ITENS WITH COUNTER-NUT AND O'RING / PIEZAS CON CONTRA-TUERCA Y O'RING.

\*ITENS SOB CONSULTA / UPON REQUEST ITEMS / ITENS SOB SOLICITUD

**ANEL DE TRAVAMENTO**  
**SLEEVE**  
**ANILLO DE TRAVA**



REF. RGR	MEDIDA	OBSERVAÇÕES
CM0601-00	OD.4MM	
CM0601-01	OD.6MM	
CM0601-02	OD.8MM	
CM0601-03	OD.10MM	
CM0601-04	OD.12MM	
CM0601-05	OD.16MM	

**PORCA**  
**NUT**  
**TUERCA**



REF. RGR	MEDIDA	OBSERVAÇÕES
CM0602-00	OD.4MM (ROSCA 3/8 X 24FPP)	
CM0602-01	OD.6MM (ROSCA M12X1,5)	
CM0602-02	OD.8MM (ROSCA M14X1,5)	
CM0602-03	OD.10MM (ROSCA M16X1,5)	
CM0602-04	OD.12MM (ROSCA M18X1,5)	
CM0602-05	OD.16MM (ROSCA M22 X 1,5)	
CM0602-06	OD.16MM (ROSCA M24 X 1,5)	

PARA ITENS FABRICADOS EM AÇO ADICIONE A LETRA "C" / FOR ITEMS MADE OF STEEL ADD THE LETTER "C" / PARA ARTÍCULOS FABRICADOS EN ACERO AÑADA LA LETRA "C"

PARA ITENS MONTADOS COM PORCA EM LATÃO ADICIONE A LETRA "M" A FRENTE DO CÓDIGO. PARA ITENS MONTADOS COM PORCA EM AÇO ADICIONE AS LETRAS "AC" A FRENTE DO CÓDIGO. PARA ITENS COMPLETOS DE AÇO ADICIONE A LETRA "C" A FRENTE DO CÓDIGO. / FOR ASSEMBLED ITEMS WITH BRASS NUT, ADD THE LETTER "M" IN FRONT OF THE CODE. FOR ASSEMBLED ITEMS WITH STEEL NUT, ADD THE LETTERS "AC" IN FRONT OF THE CODE. FOR COMPLETE STEEL ITEMS, ADD THE LETTERS "C" IN FRONT OF THE CODE. / PARA ARTICULOS MONTADOS CON LA TUERCA EN LATÓN PONER LA LETRA "M" DELANTE DEL CÓDIGO. PARA ARTICULOS MONTADOS CON LA TUERCA EN ACERO PONER LA LETRA "AC" DELANTE DEL CÓDIGO. PARA ARTICULOS COMPLETOS EN ACERO PONER LA LETRA "C" DELANTE DEL CÓDIGO.

**CONECTOR MACHO**  
**MALE CONECTOR**  
**CONECTOR MACHO**



REF. RGR	MEDIDA	OBSERVAÇÕES
CM0603-01	OD.6MM X M10X1,0	
CM0603-02	OD.6MM X M12X1,5	
CM0603-03	OD.8MM X M12X1,5	
CM0603-04	OD.8MM X M16X1,5	
CM0603-05	OD.8MM X M22X1,5	
CM0603-06	OD.10MM X M12X1,5	
CM0603-07	OD.10MM X M16X1,5	
CM0603-08*	OD.10MM X M22X1,5	
CM0603-09*	OD.12MM X M12X1,5	
CM0603-10	OD.12MM X M16X1,5	
CM0603-11	OD.12MM X M22X1,5	
CM0603-12	OD.16MM X M16X1,5	
CM0603-13	OD.16MM X M22X1,5	

PARA ITENS MONTADOS COM PORCA EM LATÃO ADICIONE A LETRA "M" A FRENTE DO CÓDIGO. PARA ITENS MONTADOS COM PORCA EM AÇO ADICIONE AS LETRAS "AC" A FRENTE DO CÓDIGO. PARA ITENS COMPLETOS DE AÇO ADICIONE A LETRA "C" A FRENTE DO CÓDIGO. / FOR ASSEMBLED ITEMS WITH BRASS NUT, ADD THE LETTER "M" IN FRONT OF THE CODE. FOR ASSEMBLED ITEMS WITH STEEL NUT, ADD THE LETTERS "AC" IN FRONT OF THE CODE. FOR COMPLETE STEEL ITEMS, ADD THE LETTERS "C" IN FRONT OF THE CODE. / PARA ARTICULOS MONTADOS CON LA TUERCA EN LATÓN PONER LA LETRA "M" DELANTE DEL CÓDIGO. PARA ARTICULOS MONTADOS CON LA TUERCA EN ACERO PONER LA LETRA "AC" DELANTE DEL CÓDIGO. PARA ARTICULOS COMPLETOS EN ACERO PONER LA LETRA "C" DELANTE DEL CÓDIGO.

**UNIÃO EMENDA**  
**UNION**  
**UNIÓN**



REF. RGR	MEDIDA	OBSERVAÇÕES
CM0604-00	OD.4MM	
CM0604-01	OD.6MM	
CM0604-02	OD.8MM	
CM0604-03	OD.10MM	
CM0604-04	OD.12MM	
CM0604-05	OD.16MM	
CM0604-06	OD.16MM (ROSCA M24X1,5)	

**COTOVELO MACHO X FÊMEA C/ CONTRA-PORCA**  
**MALE X FEMALE ELBOW WITH COUNTER-NUT**  
**CODO MACHO X HEMBRA CON CONTRA-TUERCA**



REF. RGR	MEDIDA	OBSERVAÇÕES
CM0605-01	M16X1,5	

PARA ITENS MONTADOS COM PORCA EM LATÃO ADICIONE A LETRA "M" A FRENTE DO CÓDIGO. PARA ITENS MONTADOS COM PORCA EM AÇO ADICIONE AS LETRAS "AC" A FRENTE DO CÓDIGO. / FOR ASSEMBLED ITEMS WITH BRASS NUT, ADD THE LETTER "M" IN FRONT OF THE CODE. FOR ASSEMBLED ITEMS WITH STEEL NUT, ADD THE LETTERS "AC" IN FRONT OF THE CODE. / PARA ARTICULOS MONTADOS CON LA TUERCA EN LATÓN PONER LA LETRA "M" DELANTE DEL CÓDIGO. PARA ARTICULOS MONTADOS CON LA TUERCA EN ACERO PONER LA LETRA "AC" DELANTE DEL CÓDIGO.

**COTOVELO MACHO C/ CONTRA-PORCA**  
**MALE ELBOW WITH COUNTER-NUT**  
**CODO MACHO CON CONTRA-TUERCA**



REF. RGR	MEDIDA	OBSERVAÇÕES
CM0606-01	OD.6MM X M10X1,0	
CM0606-02	OD.6MM X M12X1,5	
CM0606-04	OD.8MM X M12X1,5	
CM0606-05	OD.8MM X M16X1,5	
CM0606-06*	OD.8MM X M22X1,5	
CM0606-07	OD.10MM X M12X1,5	
CM0606-08	OD.10MM X M16X1,5	
CM0606-09*	OD.10MM X M22X1,5	
CM0606-10*	OD.12MM X M12X1,5	
CM0606-11	OD.12MM X M16X1,5	
CM0606-12	OD.12MM X M22X1,5	
CM0606-13*	OD.16MM X M16X1,5	
CM0606-14*	OD.16MM X M22X1,5	

PARA ITENS MONTADOS COM PORCA EM LATÃO ADICIONE A LETRA "M" A FRENTE DO CÓDIGO. PARA ITENS MONTADOS COM PORCA EM AÇO ADICIONE AS LETRAS "AC" A FRENTE DO CÓDIGO. / FOR ASSEMBLED ITEMS WITH BRASS NUT, ADD THE LETTER "M" IN FRONT OF THE CODE. FOR ASSEMBLED ITEMS WITH STEEL NUT, ADD THE LETTERS "AC" IN FRONT OF THE CODE. / PARA ARTICULOS MONTADOS CON LA TUERCA EN LATÓN PONER LA LETRA "M" DELANTE DEL CÓDIGO. PARA ARTICULOS MONTADOS CON LA TUERCA EN ACERO PONER LA LETRA "AC" DELANTE DEL CÓDIGO.

**TEE MACHO LATERAL C/ CONTRA-PORCA**  
**MALE SIDED TEE WITH COUNTER-NUT**  
**TEE MACHO LATERAL C/ CONTRA-PORCA**



REF. RGR	MEDIDA	OBSERVAÇÕES
CM0607-01*	OD.8MM X M16X1,5	
CM0607-02*	OD.10MM X M16X1,5	
CM0607-03*	OD.12MM X M16X1,5	

PARA ITENS MONTADOS COM PORCA EM LATÃO ADICIONE A LETRA "M" A FRENTE DO CÓDIGO. PARA ITENS MONTADOS COM PORCA EM AÇO ADICIONE AS LETRAS "AC" A FRENTE DO CÓDIGO. / FOR ASSEMBLED ITEMS WITH BRASS NUT, ADD THE LETTER "M" IN FRONT OF THE CODE. FOR ASSEMBLED ITEMS WITH STEEL NUT, ADD THE LETTERS "AC" IN FRONT OF THE CODE. / PARA ARTICULOS MONTADOS CON LA TUERCA EN LATÓN PONER LA LETRA "M" DELANTE DEL CÓDIGO. PARA ARTICULOS MONTADOS CON LA TUERCA EN ACERO PONER LA LETRA "AC" DELANTE DEL CÓDIGO.

**TEE MACHO CENTRAL C/ CONTRA-PORCA**  
**MALE BRANCH TEE WITH COUNTER-NUT**  
**TEE MACHO AL CENTRO CON CONTRA-TUERCA**



REF. RGR	MEDIDA	OBSERVAÇÕES
CM0608-01*	OD.8MM X M16X1,5	
CM0608-02	OD.10MM X M16X1,5	
CM0608-03	OD.12MM X M16X1,5	
CM0608-04*	OD.16MM X M16X1,5	

PARA ITENS MONTADOS COM PORCA EM LATÃO ADICIONE A LETRA "M" A FRENTE DO CÓDIGO. PARA ITENS MONTADOS COM PORCA EM AÇO ADICIONE AS LETRAS "AC" A FRENTE DO CÓDIGO. / FOR ASSEMBLED ITEMS WITH BRASS NUT, ADD THE LETTER "M" IN FRONT OF THE CODE. FOR ASSEMBLED ITEMS WITH STEEL NUT, ADD THE LETTERS "AC" IN FRONT OF THE CODE. / PARA ARTICULOS MONTADOS CON LA TUERCA EN LATÓN PONER LA LETRA "M" DELANTE DEL CÓDIGO. PARA ARTICULOS MONTADOS CON LA TUERCA EN ACERO PONER LA LETRA "AC" DELANTE DEL CÓDIGO.

**TEE UNIÃO EMENDA**  
**UNION TEE**  
**TEE UNIÓN**



REF. RGR	MEDIDA	OBSERVAÇÕES
CM0611-00*	OD.4MM	
CM0611-01	OD.6MM	
CM0611-02	OD.8MM	
CM0611-03	OD.10MM	
CM0611-04	OD.12MM	
CM0611-05	OD. 16MM	



**CONTRA PORCA COM ANEL O’RING**  
**COUNTER-NUT WITH O’RING**  
**CONTRA-TUERCA CON ANILLO**



REF. RGR	MEDIDA	OBSERVAÇÕES
CM0612-01	M10X1,0	
CM0612-02	M12X1,5	
CM0612-03	M16X1,5	
CM0612-04	M22X1,5	

PARA ITENS FABRICADOS EM AÇO ADICIONE A LETRA "C" / FOR ITEMS MADE OF STEEL ADD THE LETTER "C" / PARA ARTÍCULOS FABRICADOS EN ACERO AÑADA LA LETRA "C"

**BUJÃO C/ O’RING**  
**PLUG WITH O’RING**  
**TAPÓN CON O’RING**



REF. RGR	MEDIDA	OBSERVAÇÕES
CM0613-00	M12X1,5	
CM0613-01	M16X1,5	
CM0613-02	M22X1,5	
CM0613-03	M18X1,5	
CM0613-04	M14X1,5	

PARA ITENS FABRICADOS EM AÇO ADICIONE A LETRA "C" / FOR ITEMS MADE OF STEEL ADD THE LETTER "C" / PARA ARTÍCULOS FABRICADOS EN ACERO AÑADA LA LETRA "C"

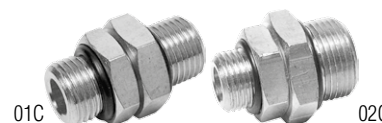
**REDUTORA MACHO X FÊMEA**  
**MALE X FEMALE REDUCER**  
**REDUCTORA MACHO X HEMBRA**



REF. RGR	MEDIDA	OBSERVAÇÕES
CM0614-00	M16X1,5 X M12X1,5	
CM0614-01	M16X1,5 X 1/4 NPT	
CM0614-02	M22X1,5 X 1/4 NPT	
CM0614-03	M22X1,5 X 3/8 NPT	
CM0614-04	M22X1,5 X M16X1,5	
CM0614-05	1/2 NPT X M16X1,5	
CM0614-07	M26X1,5 X 1/2NPT	
CM0614-08	M26X1,5 X M16X1,5	

PARA ITENS FABRICADOS EM AÇO ADICIONE A LETRA "C" / FOR ITEMS MADE OF STEEL ADD THE LETTER "C" / PARA ARTÍCULOS FABRICADOS EN ACERO AÑADA LA LETRA "C"

**NIPLE MACHO X MACHO C/ CONTRA-PORCA**  
**MALE X MALE NIPPLE WITH COUNTER-NUT**  
**NIPLE MACHO X MACHO CON CONTRA-TUERCA**



REF. RGR	MEDIDA	OBSERVAÇÕES
CM0615-01C	M16X1,5 X M16X1,5	
CM0615-02C	M22X1,5 X M16X1,5	

PARA ITENS FABRICADOS EM AÇO ADICIONE A LETRA "C" / FOR ITEMS MADE OF STEEL ADD THE LETTER "C" / PARA ARTÍCULOS FABRICADOS EN ACERO AÑADA LA LETRA "C"

**TEE DE TESTE S/ TOMADA**  
**TEST TEE WITHOUT PLUG**  
**TEE DE TESTE SIN TOMADA**



REF. RGR	MEDIDA	OBSERVAÇÕES
CM0616-01M	M16X1,5 X M16X1,5 X M16X1,5	

**TEE FÊMEA**  
**FEMALE TEE**  
**TEE HEMBRA**



REF. RGR	MEDIDA	OBSERVAÇÕES
CM0616-02	M16X1,5	

**TOMADA DE TESTE FÊMEA**  
**FEMALE TEST PLUG**  
**TOMADA DE TESTE HEMBRA**



REF. RGR	MEDIDA	OBSERVAÇÕES
CM0617-01	M12X1,5	

**TOMADA DE TESTE**  
**TEST PLUG**  
**TOMADA DE TESTE**



REF. RGR	MEDIDA	OBSERVAÇÕES
CM0617-02	M16X1,5	

PARA ITENS FABRICADOS EM AÇO ADICIONE A LETRA "C" / FOR ITEMS MADE OF STEEL ADD THE LETTER "C" / PARA ARTÍCULOS FABRICADOS EN ACERO AÑADA LA LETRA "C"

**TEE DE TESTE C/ TOMADA**  
**TEST TEE WITH PLUG**  
**TEE DE TESTE CON TOMADA**



REF. RGR	MEDIDA	OBSERVAÇÕES
CM0617-03M	M16X1,5 XTOMADA X M16X1,5	

**VÁLVULA DE DRENO MANUAL C/O-RING**  
**MANUAL DRAIN VALVE WITH O-RING**  
**VÁLVULA DE DRENAGE MANUAL CON O-RING**



REF. RGR	MEDIDA	OBSERVAÇÕES
CM0618-01C	C/ O-RING M22X1,5	

PARA ITENS FABRICADOS EM AÇO ADICIONE A LETRA "C" / FOR ITEMS MADE OF STEEL ADD THE LETTER "C" / PARA ARTÍCULOS FABRICADOS EN ACERO AÑADA LA LETRA "C"

PARA ITENS MONTADOS COM PORCA EM LATÃO ADICIONE A LETRA "M" A FRENTE DO CÓDIGO. PARA ITENS MONTADOS COM PORCA EM AÇO ADICIONE AS LETRAS "AC" A FRENTE DO CÓDIGO. PARA ITENS COMPLETOS DE AÇO ADICIONE A LETRA "C" A FRENTE DO CÓDIGO. / FOR ASSEMBLED ITEMS WITH BRASS NUT, ADD THE LETTER "M" IN FRONT OF THE CODE. FOR ASSEMBLED ITEMS WITH STEEL NUT, ADD THE LETTERS "AC" IN FRONT OF THE CODE. FOR COMPLETE STEEL ITEMS, ADD THE LETTERS "C" IN FRONT OF THE CODE. / PARA ARTICULOS MONTADOS CON LA TUERCA EN LATÓN PONER LA LETRA "M" DELANTE DEL CÓDIGO. PARA ARTICULOS MONTADOS CON LA TUERCA EN ACERO PONER LA LETRA "AC" DELANTE DEL CÓDIGO. PARA ARTICULOS COMPLETOS EN ACERO PONER LA LETRA "C" DELANTE DEL CÓDIGO.

**UNIÃO DE ANTEPARO**  
**BULKHEAD UNION**  
**UNIÓN PASACHASSÍS**



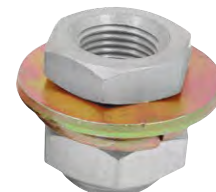
REF. RGR	MEDIDA	OBSERVAÇÕES
CM0619-00	OD.8MM X M16X1,5	
CM0619-01	OD.10MM X M16X1,5	
CM0619-02	OD.12MM X M16X1,5	

**UNIÃO DE ANTEPARO MACHO X FÊMEA**  
**MALE X FEMALE BULKHEAD UNION**  
**UNIÓN PASACHASSÍS MACHO X HEMBRA**



REF. RGR	MEDIDA	OBSERVAÇÕES
CM0619-05C	FÊMEA M16X1,5 X MACHO M16X1,5	

**UNIÃO DE ANTEPARO FÊMEA X FÊMEA**  
**FEMALE X FEMALE BULKHEAD UNION**  
**UNIÓN PASAPISO HEMBRA X HEMBRA**



REF. RGR	MEDIDA	OBSERVAÇÕES
CM0619-07C	FÊMEA M16X1,5 X FÊMEA M16X1,5	

**NIPLE MACHO X FÊMEA**  
**MALE X FEMALE NIPPLE**  
**NIPLE MACHO X HEMBRA**



REF. RGR	MEDIDA	OBSERVAÇÕES
CM0620-01*	1/8NPT X M14X1,5	
CM0620-02*	M14X1,5 X M14X1,5	
CM0620-03	1/4 NPT X M16X1,5	
CM0620-04*	M14X1,5 X M16X1,5	
CM0620-05	3/8 NPT X M16X1,5	
CM0620-06	M16X1,5 X 3/8 NPT	
CM0620-07	M14X1,5 X M12X1,5	
CM0620-08*	M16X1,5 X M16X1,5	
CM0620-10*	M16X1,5 X M22X1,5	

PARA ITENS FABRICADOS EM AÇO ADICIONE A LETRA "C" / FOR ITEMS MADE OF STEEL ADD THE LETTER "C" / PARA ARTÍCULOS FABRICADOS EN ACERO AÑADA LA LETRA "C"

PARA ITENS MONTADOS COM PORCA EM LATÃO ADICIONE A LETRA "M" A FRENTE DO CÓDIGO. PARA ITENS MONTADOS COM PORCA EM AÇO ADICIONE AS LETRAS "AC" A FRENTE DO CÓDIGO. / FOR ASSEMBLED ITEMS WITH BRASS NUT, ADD THE LETTER "M" IN FRONT OF THE CODE. FOR ASSEMBLED ITEMS WITH STEEL NUT, ADD THE LETTERS "AC" IN FRONT OF THE CODE. / PARA ARTICULOS MONTADOS CON LA TUERCA EN LATÓN PONER LA LETRA "M" DELANTE DEL CÓDIGO. PARA ARTICULOS MONTADOS CON LA TUERCA EN ACERO PONER LA LETRA "AC" DELANTE DEL CÓDIGO.

**COTOVELO UNIÃO EMENDA**  
**UNION ELBOW**  
**CODO UNIÓN**



REF. RGR	MEDIDA	OBSERVAÇÕES
CM0621-01	OD.6MM	
CM0621-02	OD.8MM	
CM0621-03	OD.10MM	
CM0621-04	OD.12MM	
CM0621-05	OD.16MM	

PARA ITENS FABRICADOS EM AÇO ADICIONE A LETRA "C" / FOR ITEMS MADE OF STEEL ADD THE LETTER "C" / PARA ARTÍCULOS FABRICADOS EN ACERO AÑADA LA LETRA "C"



**INSERT PARA TUBO**  
**INSERT**  
**INSERTO**



REF. RGR	MEDIDA Ø EXTERNO X Ø INTERNO	OBSERVAÇÕES
CM0622-00	OD.4MM X 2MM	
CM0622-01	OD.6MM X 4MM	
CM0622-02	OD.8MM X 5MM	
CM0622-03	OD.10MM X 7MM	
CM0622-04	OD.12MM X 9MM	
CM0622-05	OD.16MM X 12MM	

**UNIÃO RETA FÊMEA**  
**FEMALE UNION**  
**UNIÓN HEMBRA**



REF. RGR	MEDIDA	OBSERVAÇÕES
CM0624-04	M16X1,5	
CM0624-05	M22X1,5	

PARA ITENS FABRICADOS EM AÇO ADICIONE A LETRA "C" / FOR ITEMS MADE OF STEEL ADD THE LETTER "C" / PARA ARTÍCULOS FABRICADOS EN ACERO AÑADA LA LETRA "C"

**COMO INTERPRETAR O CÓDIGO RGR / HOW TO INTERPRET RGR'S CODE / CÓMO INTERPRETAR EL CÓDIGO DE RGR:**

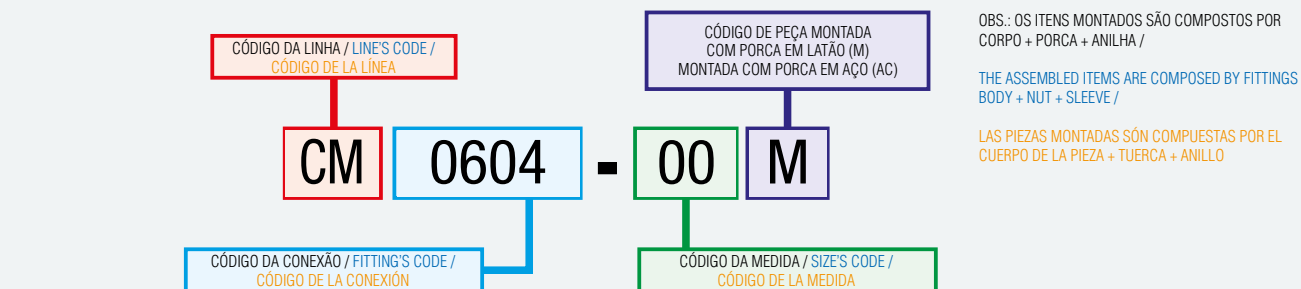


TABELA COM CÓDIGOS, DESCRIÇÕES E MEDIDAS /  
TABLE CONTAINING CODES, DESCRIPTIONS AND SIZES /  
POSPPONGA CÓDIGOS QUE CONTIENEN, LAS DESCRIPCIONES Y LOS TAMAÑO

NOME DO PRODUTO /  
PRODUCT'S NAME /  
NOME DEL PRODUCTO

FOTO DO PRODUTO /  
PRODUCT'S IMAGE /  
FOTO DEL PRODUCTO

**UNIÃO EMENDA**  
**UNION**  
**UNIÓN**



REF. RGR	MEDIDA	OBSERVAÇÕES
CM0604-00	OD.4MM	
CM0604-01	OD.6MM	
CM0604-02	OD.8MM	
CM0604-03	OD.10MM	
CM0604-04	OD.12MM	
CM0604-05	OD.16MM	
CM0604-06	OD.16MM (ROSCA M24X1,5)	

**Dados Técnicos / Technical Data / Datos Técnicos:**

- PRESSÃO DE TRABALHO = ATÉ 800PSI - 56,24BAR / WORK PRESSURE = UNTIL 800PSI - 56,24BAR / PRESIÓN DE TRABAJO = HASTA 800PSI - 56,24BAR  
 - DISPENSA QUALQUER PREPARAÇÃO DO TUBO / NO NEED FOR TUBE PREPARATION / NO RQUIERE PREPARACIÓN DEL TUBO

TUBOS RECOMENDADOS / RECOMMENDED TUBES / TUBOS RECOMENDADOS:

- NYLON (DENTRO DAS ESPECIFICAÇÕES DAS NORMAS: DIN 743242, DIN 73378 E SAE J844) / NYLON (UNDER THE ESPECIFICATIONS OF THE NORMS: DIN 743242, DIN 73378 E SAE J844), / NYLON (EN LAS ESPECIFICACIONES DE LAS NORMAS: DIN 743242, DIN 73378 E SAE J844).

OBS.: AS CONEXÕES RÁPIDAS PARA FREIO CR0700 SÃO FORNECIDAS COM LACRE DE SEGURANÇA / THE CR0700 QUICK AIR BRAKE FITTINGS COME WITH A SECURITY SEAL. / LAS CONEXIONES RAPIDAS PARA FRENOS TIENEN UN SELO DE SEGURIDAD.

CONEXÕES DESENVOLVIDAS PARA ATENDER SISTEMAS DE FREIO A AR DE ACORDO A NORMA SAE J1131. ENSAIOS EXIGIDOS PELA NORMATIZAÇÃO DESTES PRODUTOS ENCONTRAM-SE À DISPOSIÇÃO NO NOSSO DEPARTAMENTO DE QUALIDADE. / FITTINGS SYSTEMS DESIGNED TO MEET AIR BRAKE ACCORDING SAE J1131. TESTS REQUIRED BY REGULATORY THESE PRODUCTS MEET AVAILABLE IN OUR QUALITY DEPARTMENT. / CONEXIONES DESARROLLADAS PARA ATENDER SISTEMAS DE FRENO A AIRE DE ACUERDO CON LA NORMA SAE J1131. LOS ENSAYOS EXIGIDOS POR LA NORMATIZACIÓN DE ESTOS PRODUCTOS SE ENCUENTRA A DISPOCIÓN EM NUESTRO DEPARTAMENTO DE CALIDAD.

\*ITENS SOB CONSULTA / UPON REQUEST ITEMS / ITENS SOB SOLICITUD

**CONECTOR MACHO RÁPIDO  
 QUICK MALE CONECTOR  
 CONECTOR MACHO RÁPIDO**



REF. RGR	MEDIDA	OBSERVAÇÕES
CR0702-03*	OD.8MM X M12X1,5	
CR0702-04	OD.8MM X M16X1,5	
CR0702-05*	OD.8MM X M22X1,5	
CR0702-06*	OD.10MM X M12X1,5	
CR0702-07	OD.10MM X M16X1,5	
CR0702-08	OD.10MM X M22X1,5	
CR0702-09*	OD.12MM X M12X1,5	
CR0702-10	OD.12MM X M16X1,5	
CR0702-11*	OD.12MM X M22X1,5	
CR0702-14*	OD.10MM X 1/4NPT	
CR0702-12	OD.16MM X M16X1,5	
CR0702-13	OD.16MM X M22X1,5	

PARA ITENS FABRICADOS EM AÇO ADICIONE A LETRA "C" / FOR ITEMS MADE OF STEEL ADD THE LETTER "C" / PARA ARTÍCULOS FABRICADOS EN ACERO AÑADA LA LETRA "C"

**UNIÃO EMENDA RÁPIDA  
 QUICK UNION  
 UNIÓN RÁPIDA**



REF. RGR	MEDIDA	OBSERVAÇÕES
CR0703-02	OD.8MM	
CR0703-03	OD.10MM	
CR0703-04	OD.12MM	
CR0703-05	OD.16MM	

**COTOVELO MACHO RÁPIDO  
 QUICK MALE ELBOW  
 CODO MACHO RÁPIDO**



REF. RGR	MEDIDA	OBSERVAÇÕES
CR0704-05	OD.8MM X M16X1,5	
CR0704-07*	OD.10MM X M12X1,5	
CR0704-08	OD.10MM X M16X1,5	
CR0704-11	OD.12MM X M16X1,5	
CR0704-15*	OD.10MM X 1/4NPT	

**TEE MACHO LATERAL RÁPIDO**  
**QUICK MALE SIDED TEE**  
**TEE MACHO LATERAL RÁPIDO**



REF. RGR	MEDIDA	OBSERVAÇÕES
CR0706-07	OD.16MM X OD.16MM X M16X1,5	

**TEE MACHO CENTRAL RÁPIDO**  
**QUICK MALE BRANCH TEE**  
**TEE MACHO AL CENTRO RÁPIDO**



REF. RGR	MEDIDA	OBSERVAÇÕES
CR0707-02*	OD.8MM X M16X1,5	
CR0707-03	OD.10MM X M16X1,5	

**TEE UNIÃO EMENDA RÁPIDO**  
**QUICK TEE UNION**  
**TEE UNIÓN RÁPIDO**



REF. RGR	MEDIDA	OBSERVAÇÕES
CR0708-02	OD.8MM	
CR0708-03	OD.10MM	
CR0708-04	OD.12MM	

**UNIÃO DE ANTEPARO RÁPIDO**  
**QUICK BULKHEAD UNION**  
**UNIÓN PASACHASSÍS RÁPIDO**



REF. RGR	MEDIDA	OBSERVAÇÕES
CR0709-01	OD.8MM X M16X1,5	
CR0709-02	OD.10MM X M16X1,5	
CR0709-05	OD.12MM X M16X1,5	

PARA ITENS FABRICADOS EM AÇO ADICIONE A LETRA "C" / FOR ITEMS MADE OF STEEL ADD THE LETTER "C" / PARA ARTÍCULOS FABRICADOS EN ACERO AÑADA LA LETRA "C"

**UNIÃO DE ANTEPARO (RANDON)**  
**QUICK BULKHEAD UNION (RANDON)**  
**UNIÓN PASACHASSÍS RÁPIDO (RANDON)**



REF. RGR	MEDIDA	OBSERVAÇÕES
CR0709-03	OD.10MM CR X M16 X 1,5	
CR0709-07	OD.8MM CR X M16 X 1,5	
CR0709-08	OD.12MM CR X M16 X 1,5	

PARA ITENS FABRICADOS EM AÇO ADICIONE A LETRA "C" / FOR ITEMS MADE OF STEEL ADD THE LETTER "C" / PARA ARTÍCULOS FABRICADOS EN ACERO AÑADA LA LETRA "C"

**Dados Técnicos / Technical Data / Datos Técnicos:**

- PRESSÃO DE TRABALHO = ATÉ 600PSI - 42.18BAR / WORK PRESSURE = UNTIL 600PSI - 42.18BAR / PRESIÓN DE TRABAJO = HASTA 600PSI - 42.18BAR  
 - DISPENSA QUALQUER PREPARAÇÃO DO TUBO / NO NEED FOR TUBE PREPARATION / NO RQUIERE PREPARACIÓN DEL TUBO  
 - PARA APLICAÇÃO DA LINHA CI0800 EM SISTEMA PNEUMÁTICO DE MAIOR PRESSÃO FAÇA O USO DAS PEÇAS COM INSERT / FOR APPLICATION OF THE CI0800 LINE IN PNEUMATIC SYSTEM HIGHER PRESSURE DO THE USE OF THE PIECES WITH INSERT / PARA LA APLICACIÓN DE LA LÍNEA CI0800 CON MAYOR PRESIÓN HACE EL USO DE LOS INSERTOS.

TUBOS RECOMENDADOS / RECOMMENDED TUBES / TUBOS RECOMENDADOS:

- POLIETILENO, NYLON, PVC, POLIPROPILENO, POLIURETANO E SIMILARES / POLYETHYLENE, NYLON, PVC, POLYPROPYLENE, POLYURETHANE AND SIMILAR / POLIETILENO, NYLON, PVC, POLIPROPILENO, POLIURETANO Y EQUIVALENTES

OBS.: AS CONEXÕES ADAPTADORAS CI0800 SÃO APLICADAS NAS INDÚSTRAS DE PAPEL E CELULOSE, AUTOMOTIVA PESADA, COMPRESSORES, PETROQUÍMICA, SIDERÚRGICA, ALIMENTÍCIA, TELECOMUNICAÇÕES, AGROINDÚSTRIA, ETC. RECOMENDADAS PARA CONDUÇÃO DE AR, GASES E FLUÍDOS (ÁGUA, ÓLEO, GRAXA, DERIVADOS DE PETRÓLEO), ETC. / CI0800 ADAPTER FITTINGS ARE APPLIED IN PAPER AND CELLULOSE, AUTOMOTIVE, COMPRESSOR, PETROCHEMICAL, STEELWORKS, FOOD SECTOR, TELECOMMUNICATIONS, AGRIBUSINESS, ETC. RECOMMENDED FOR CONDUCTING AIR, GASES AND FLUIDS (WATER, OIL, GREASE, PETROLEUM PRODUCTS), ETC. / LAS CONEXIONES ADAPTADORES CI0800 SE APLICAN EN LAS INDUSTRIAS DE PAPEL Y CELULOSA, AUTOMOTORA PESADA, COMPRESORES, PETROQUÍMICA, SIDERÚRGICA, ALIMENTICIA, TELECOMUNICACIONES, AGROINDUSTRIA, ETC. RECOMENDADAS PARA LA CONDUCCIÓN DE AIRE, GASES Y FLUIDOS (AGUA, ACEITE INDUSTRIAL, GRASA, DERIVADOS DEL PETRÓLEO), ETC.

SUBSTITUI AS CONEXÕES TERMOPLÁSTICAS CT0500 / MAY SUBSTITUTE THE CT0500 THERMOPLASTIC FITTINGS / SUBSTITUI LAS CONEXIONES TERMOPLÁSTICAS CT0500.

\*ITENS SOB CONSULTA / UPON REQUEST ITEMS / ITENS SOB SOLICITUD

**CONECTOR MACHO**  
**MALE CONECTOR**  
**CONECTOR MACHO**



REF. RGR	MEDIDA	OBSERVAÇÕES
CI0801-01	OD.3/16 X 1/8 NPT	
CI0801-03	OD.1/4 X 1/8 NPT	
CI0801-04	OD.1/4 X 1/4 NPT	
CI0801-05	OD.1/4 X 3/8 NPT	
CI0801-06*	OD.1/4 X 1/2NPT	
CI0801-07	OD.5/16 X 1/8 NPT	
CI0801-08	OD.5/16 X 1/4 NPT	
CI0801-09	OD.5/16 X 3/8 NPT	
CI0801-10	OD.3/8 X 1/8 NPT	
CI0801-11	OD.3/8 X 1/4 NPT	
CI0801-12	OD.3/8 X 3/8 NPT	
CI0801-13	OD.3/8 X 1/2 NPT	
CI0801-14	OD.1/2 X 1/4 NPT	
CI0801-15	OD.1/2 X 3/8 NPT	
CI0801-16	OD.1/2 X 1/2 NPT	

**UNIÃO EMENDA**  
**UNION**  
**UNIÓN**



REF. RGR	MEDIDA	OBSERVAÇÕES
CI0802-02	OD.3/16	
CI0802-03	OD.1/4	
CI0802-04	OD.5/16	
CI0802-05	OD.3/8	
CI0802-06	OD.1/2	

**CONECTOR FÊMEA**  
**FEMALE CONECTOR**  
**CONECTOR HEMBRA**



REF. RGR	MEDIDA	OBSERVAÇÕES
CI0803-04	OD.1/4 X 1/8 NPT	
CI0803-05	OD.1/4 X 1/4 NPT	
CI0803-06*	OD.5/16 X 1/8NPT	
CI0803-07	OD.5/16 X 1/4 NPT	
CI0803-09*	OD.3/8 X 1/4NPT	
CI0803-11*	OD.1/2 X 1/4NPT	

**COTOVELO MACHO FIXO**  
**FIXED MALE ELBOW**  
**CODO MACHO FIJO**



REF. RGR	MEDIDA	OBSERVAÇÕES
CI0804-01	OD.3/16 X 1/8 NPT	
CI0804-03	OD.1/4 X 1/8 NPT	
CI0804-04	OD.1/4 X 1/4 NPT	
CI0804-05	OD.1/4 X 3/8 NPT	
CI0804-06*	OD.1/4 X 1/2NPT	
CI0804-07	OD.5/16 X 1/8 NPT	
CI0804-08	OD.5/16 X 1/4 NPT	
CI0804-09	OD.5/16 X 3/8 NPT	
CI0804-10	OD.3/8 X 1/8 NPT	
CI0804-11	OD.3/8 X 1/4 NPT	
CI0804-12	OD.3/8 X 3/8 NPT	
CI0804-13	OD.3/8 X 1/2 NPT	
CI0804-14*	OD.1/2 X 1/8NPT	
CI0804-15	OD.1/2 X 1/4 NPT	
CI0804-16	OD.1/2 X 3/8 NPT	
CI0804-17	OD.1/2 X 1/2 NPT	

**COTOVELO MACHO GIRATÓRIO**  
**GIRATORY MALE ELBOW**  
**CODO MACHO GIRATÓRIO**



REF. RGR	MEDIDA	OBSERVAÇÕES
CI0804-010	OD.3/16 X 1/8 NPT	
CI0804-020	OD.3/16 X 1/4 NPT	
CI0804-030	OD.1/4 X 1/8 NPT	
CI0804-040	OD.1/4 X 1/4 NPT	
CI0804-070	OD.5/16 X 1/8 NPT	
CI0804-080	OD.5/16 X 1/4 NPT	
CI0804-100	OD.3/8 X 1/8 NPT	
CI0804-110	OD.3/8 X 1/4 NPT	
CI0804-120	OD.3/8 X 3/8 NPT	
CI0804-130	OD.3/8 X 1/2 NPT	
CI0804-150	OD.1/2 X 1/4 NPT	
CI0804-160	OD.1/2 X 3/8 NPT	
CI0804-170	OD.1/2 X 1/2 NPT	



**COTOVELO MACHO GIRATÓRIO**  
**GIRATORY MALE ELBOW**  
**CODO MACHO GIRATÓRIO**



REF. RGR	MEDIDA	OBSERVAÇÕES
CI0804-180ISO	OD. 1/4 M12X1,5	

**COTOVELO UNIÃO EMENDA**  
**UNION ELBOW**  
**CODO UNION**



REF. RGR	MEDIDA	OBSERVAÇÕES
CI0805-02*	OD. 3/16	
CI0805-03	OD. 1/4	
CI0805-04	OD. 5/16	
CI0805-05	OD. 3/8	
CI0805-06	OD. 1/2	

**TEE FÊMEA CENTRAL GIRATÓRIO**  
**GIRATORY FEMALE BRANCH TEE**  
**TEE HEMBRA AL CENTRO GIRATÓRIO**



REF. RGR	MEDIDA	OBSERVAÇÕES
CI0807-010	TEE F. G. OD. 1/4 X 1/8 NPT	
CI0807-040	TEE F. G. OD. 5/16 X 1/8 NPT	
CI0807-180ISO	TEE F. G. OD. 1/4 X M10X1,0	

**TEE MACHO CENTRAL FIXO**  
**FIXED MALE BRANCH TEE**  
**TEE MACHO AL CENTRO FIJO**



REF. RGR	MEDIDA	OBSERVAÇÕES
CI0808-03	OD. 1/4 X 1/8 NPT	
CI0808-04	OD. 1/4 X 1/4 NPT	
CI0808-05	OD. 5/16 X 1/8 NPT	
CI0808-06	OD. 5/16 X 1/4 NPT	
CI0808-07*	OD. 3/8 X 1/8NPT	
CI0808-08	OD. 3/8 X 1/4 NPT	
CI0808-09	OD. 3/8 X 3/8 NPT	
CI0808-10	OD. 3/8 X 1/2 NPT	
CI0808-11	OD. 1/2 X 1/4 NPT	
CI0808-12	OD. 1/2 X 3/8 NPT	
CI0808-13	OD. 1/2 X 1/2 NPT	

**TEE MACHO CENTRAL GIRATÓRIO**  
**GIRATORY MALE BRANCH TEE**  
**TEE MACHO AL CENTRO GIRATÓRIO**



REF. RGR	MEDIDA	OBSERVAÇÕES
CI0808-010	OD.3/16 X 1/8 NPT	
CI0808-020	OD.3/16 X 1/4 NPT	
CI0808-030	OD.1/4 X 1/8 NPT	
CI0808-040	OD.1/4 X 1/4 NPT	
CI0808-050	OD.5/16 X 1/8 NPT	
CI0808-060	OD.5/16 X 1/4 NPT	
CI0808-070	OD.3/8 X 1/8 NPT	
CI0808-080	OD.3/8 X 1/4 NPT	
CI0808-090	OD.3/8 X 3/8 NPT	
CI0808-100	OD.3/8 X 1/2 NPT	
CI0808-110	OD.1/2 X 1/4 NPT	
CI0808-120	OD.1/2 X 3/8 NPT	
CI0808-130	OD.1/2 X 1/2 NPT	

**TEE MACHO CENTRAL GIRATÓRIO PRESSOSTATO**  
**SHORT SCREW GIRATORY MALE BRANCH TEE**  
**TEE MACHO AL CENTRO GIRATÓRIO HILO DE ROSCA CORTO**



REF. RGR	MEDIDA	OBSERVAÇÕES
CI0808-15OISO	OD.1/4 X M12 X 1,5 CURTO	
CI0808-15OISOP	OD.1/4 X M12 X 1,5 PRESSOSTATO	

**TEE MACHO CENTRAL GIRATÓRIO ROSCA LONGA**  
**LARGE SCREW GIRATORY MALE BRANCH TEE**  
**TEE MACHO AL CENTRO GIRATÓRIO HILO DE ROSCA LARGA**



REF. RGR	MEDIDA	OBSERVAÇÕES
CI0808-16OISO	OD.1/4 X M12X1,5 LONGO	

**TEE MACHO LATERAL FIXO**  
**FIXED MALE SIDED TEE**  
**TEE MACHO LATERAL FIJO**



REF. RGR	MEDIDA	OBSERVAÇÕES
CI0809-03	OD.1/4 X 1/8 NPT	
CI0809-04	OD.1/4 X 1/4 NPT	
CI0809-05	OD.5/16 X 1/8 NPT	
CI0809-06	OD.5/16 X 1/4 NPT	
CI0809-07	OD.3/8 X 1/8 NPT	
CI0809-08	OD.3/8 X 1/4 NPT	
CI0809-09	OD.3/8 X 3/8 NPT	
CI0809-10	OD.3/8 X 1/2 NPT	
CI0809-11	OD.1/2 X 1/4 NPT	
CI0809-12	OD.1/2 X 3/8 NPT	
CI0809-13	OD.1/2 X 1/2 NPT	

**TEE MACHO LATERAL GIRATÓRIO**  
**GIRATORY MALE SIDED TEE**  
**TEE MACHO LATERAL GIRATÓRIO**



REF. RGR	MEDIDA	OBSERVAÇÕES
CI0809-030	OD.1/4 X 1/8 NPT	
CI0809-040	OD.1/4 X 1/4 NPT	
CI0809-050	OD.5/16 X 1/8 NPT	
CI0809-060	OD.5/16 X 1/4 NPT	
CI0809-070	OD.3/8 X 1/8 NPT	
CI0809-080	OD.3/8 X 1/4 NPT	
CI0809-090	OD.3/8 X 3/8 NPT	
CI0809-100	OD.3/8 X 1/2 NPT	
CI0809-110	OD.1/2 X 1/4 NPT	
CI0809-120	OD.1/2 X 3/8 NPT	
CI0809-130	OD.1/2 X 1/2 NPT	

**TEE UNIÃO EMENDA**  
**UNION TEE**  
**TEE UNIÓN**



REF. RGR	MEDIDA	OBSERVAÇÕES
CI0810-02	OD.3/16	
CI0810-03	OD.1/4	
CI0810-04	OD.5/16	
CI0810-05	OD.3/8	
CI0810-06	OD.1/2	

**TEE ROSCA X TUBO X ROSCA GIRATÓRIO**  
**GIRATORY SCREW X TUBE X SCREW TEE**  
**TEE HILO X TUBO X HILO GIRATÓRIO**



REF. RGR	MEDIDA	OBSERVAÇÕES
CI0812-03OISO	TEE MXTBXM M12X1,5XOD.1/4 X 1/8 NPT	

**TEE ROSCA X ROSCA X TUBO GIRATÓRIO**  
**GIRATORY SCREW X SCREW X TUBE TEE**  
**TEE HILO X HILO X TUBO GIRATÓRIO**



REF. RGR	MEDIDA	OBSERVAÇÕES
CI0812-04OISO	TEE MXMXTB M12X1,5X1/8BSPXOD.1/4	

**Dados Técnicos / Technical Data / Datos Técnicos:**

- PRESSÃO DE TRABALHO = ATÉ 600PSI - 42.18BAR / WORK PRESSURE = UNTIL 600PSI - 42.18BAR / PRESIÓN DE TRABAJO = HASTA 600PSI - 42.18BAR
- DISPENSA QUALQUER PREPARAÇÃO DO TUBO / NO NEED FOR TUBE PREPARATION / NO RQUIERE PREPARACIÓN DEL TUBO
- PARA APLICAÇÃO DA LINHA CI0800 EM SISTEMA PNEUMÁTICO DE MAIOR PRESSÃO FAÇA O USO DAS PEÇAS COM INSERT / FOR APPLICATION OF THE CI0800 LINE IN PNEUMATIC SYSTEM HIGHER PRESSURE DO THE USE OF THE PIECES WITH INSERT / PARA LA APLICACIÓN DE LA LÍNEA CI0800 CON MAYOR PRESIÓN HACE EL USO DE LOS INSERTOS.

TUBOS RECOMENDADOS / RECOMMENDED TUBES / TUBOS RECOMENDADOS:

- POLIETILENO, NYLON, PVC, POLIPROPILENO, POLIURETANO E SIMILARES / POLYETHYLENE, NYLON, PVC, POLYPROPYLENE, POLYURETHANE AND SIMILAR / POLIETILENO, NYLON, PVC, POLIPROPILENO, POLIURETANO Y EQUIVALENTES

OBS.: AS CONEXÕES ADAPTADORAS CI0850 SÃO APLICADAS NAS INDÚSTRAS DE PAPEL E CELULOSE, AUTOMOTIVA PESADA, COMPRESSORES, PETROQUÍMICA, SIDERÚRGICA, ALIMENTÍCIA, TELECOMUNICAÇÕES, AGROINDÚSTRIA, ETC. RECOMENDADAS PARA CONDUÇÃO DE AR, GASES E FLUÍDOS (ÁGUA, ÓLEO, GRAXA, DERIVADOS DE PETRÓLEO), ETC. / CI0850 ADAPTER FITTINGS ARE APPLIED IN PAPER AND CELLULOSE, AUTOMOTIVE, COMPRESSOR, PETROCHEMICAL, STEELWORKS, FOOD SECTOR, TELECOMMUNICATIONS, AGRIBUSINESS, ETC. RECOMMENDED FOR CONDUCTING AIR, GASES AND FLUIDS (WATER, OIL, GREASE, PETROLEUM PRODUCTS), ETC. / LAS CONEXIONES ADAPTADORES CI0850 SE APLICAN EN LAS INDUSTRIAS DE PAPEL Y CELULOSA, AUTOMOTORA PESADA, COMPRESORES, PETROQUÍMICA, SIDERÚRGICA, ALIMENTICIA, TELECOMUNICACIONES, AGROINDUSTRIA, ETC. RECOMENDADAS PARA LA CONDUCCIÓN DE AIRE, GASES Y FLUIDOS (AGUA, ACEITE INDUSTRIAL, GRASA, DERIVADOS DEL PETRÓLEO), ETC.

SUBSTITUI AS CONEXÕES TERMOPLÁSTICAS CT0500 / MAY SUBSTITUTE THE CT0500 THERMOPLASTIC FITTINGS / SUBSTITUI LAS CONEXIONES TERMOPLÁSTICAS CT0500.

\*ITENS SOB CONSULTA / UPON REQUEST ITEMS / ITENS SOB SOLICITUD

**CONECTOR MACHO**  
**MALE CONECTOR**  
**CONECTOR MACHO**



REF. RGR	MEDIDA	OBSERVAÇÕES
CI0851-01	OD.4MM X 1/8 BSPT	
CI0851-17ISO	OD.4MM X M5 X 0,8	
CI0851-18ISO	OD.6MM X M5 X 0,8	
CI0851-19ISO	OD.4MM X M6 X 1,0	
CI0851-03	OD.6MM X 1/8 BSPT	
CI0851-04	OD.6MM X 1/4 BSPT	
CI0851-05*	OD.6MM X 3/8BSPT	
CI0851-06*	OD.6MM X 1/2BSPT	
CI0851-22E	OD.8MM X M12 X 1,2	
CI0851-24E	OD.8MM X M16 X 1,5	
CI0851-07	OD.8MM X 1/8 BSPT	
CI0851-08	OD.8MM X 1/4 BSPT	
CI0851-09	OD.8MM X 3/8 BSPT	
CI0851-10*	OD.10MM X 1/8BSPT	
CI0851-11	OD.10MM X 1/4 BSPT	
CI0851-12	OD.10MM X 3/8 BSPT	
CI0851-13	OD.10MM X 1/2 BSPT	
CI0851-14	OD.12MM X 1/4 BSPT	
CI0851-15	OD.12MM X 3/8 BSPT	
CI0851-16	OD.12MM X 1/2 BSPT	

**UNIÃO EMENDA**  
**UNION**  
**UNIÓN**



REF. RGR	MEDIDA	OBSERVAÇÕES
CI0852-02	OD.4MM	
CI0852-03	OD.6MM	
CI0852-04	OD.8MM	
CI0852-05	OD.10MM	
CI0852-06	OD.12MM	
CI0852-07*	OD.16MM	

**UNIÃO REDUTORA**  
**REDUCTION UNION**  
**UNIÓN REDUCTORA**



REF. RGR	MEDIDA	OBSERVAÇÕES
CI0852-08	OD.6MM XOD.4MM	
CI0852-09	OD.8MM XOD.6MM	
CI0852-10	OD.10MM XOD.8MM	
CI0852-11	OD.12MM XOD.10MM	

**COTOVELO MACHO FIXO**  
**FIXED MALE ELBOW**  
**CODO MACHO FIJO**



REF. RGR	MEDIDA	OBSERVAÇÕES
CI0854-01	OD.4MM X 1/8 BSPT	
CI0854-03	OD.6MM X 1/8 BSPT	
CI0854-04	OD.6MM X 1/4 BSPT	
CI0854-05*	OD.6MM X 3/8BSPT	
CI0854-07	OD.8MM X 1/8 BSPT	
CI0854-08	OD.8MM X 1/4 BSPT	
CI0854-09	OD.8MM X 3/8 BSPT	
CI0854-10*	OD.10MM X 1/8 BSPT	
CI0854-11	OD.10MM X 1/4 BSPT	
CI0854-12	OD.10MM X 3/8 BSPT	
CI0854-13	OD.10MM X 1/2 BSPT	
CI0854-15	OD.12MM X 1/4 BSPT	
CI0854-16	OD.12MM X 3/8 BSPT	
CI0854-17	OD.12MM X 1/2 BSPT	

**COTOVELO MACHO GIRATÓRIO**  
**GIRATORY MALE ELBOW**  
**CODO MACHO GIRATÓRIO**



REF. RGR	MEDIDA	OBSERVAÇÕES
CI0854-010	OD.4MM X 1/8 BSPT	
CI0854-020	OD.4MM X 1/4 BSPT	
CI0854-030	OD.6MM X 1/8 BSPT	
CI0854-040	OD.6MM X 1/4 BSPT	
CI0854-070	OD.8MM X 1/8 BSPT	
CI0854-080	OD.8MM X 1/4 BSPT	
CI0854-090	OD.8MM X 3/8 BSPT	
CI0854-100	OD.8MM X 1/2 BSPT	
CI0854-110	OD.10MM X 1/4 BSPT	
CI0854-120	OD.10MM X 3/8 BSPT	
CI0854-130	OD.10MM X 1/2 BSPT	
CI0854-150	OD.12MM X 1/4 BSPT	
CI0854-160	OD.12MM X 3/8 BSPT	
CI0854-170	OD.12MM X 1/2BSPT	

**COTOVELO MACHO GIRATÓRIO**  
**GIRATORY MALE ELBOW**  
**CODO MACHO GIRATÓRIO**



REF. RGR	MEDIDA	OBSERVAÇÕES
CI0854-220ISO	OD.6MM X M12X1,5	
CI0854-290ISO	OD.8MM X M16X1,5	
CI0854-18E	OD.6MM X M16X1,5	
CI0854-180ISO	OD.4MM X M5X0,8	
CI0854-190ISO	OD.6MM X M5X0,8	
CI0854-260ISO	OD.8MM X M10X1,0	

**COTOVELO UNIÃO EMENDA**  
**UNION ELBOW**  
**CODO UNION**



REF. RGR	MEDIDA	OBSERVAÇÕES
CI0855-02	OD.4MM	
CI0855-03	OD.6MM	
CI0855-04	OD.8MM	
CI0855-05	OD.10MM	
CI0855-06	OD.12MM	

**TEE FÊMEA CENTRAL GIRATÓRIO**  
**GIRATORY FEMALE BRANCH TEE**  
**TEE HEMBRA AL CENTRO GIRATÓRIO**



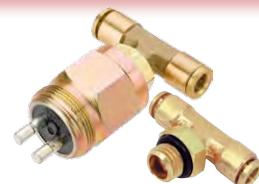
REF. RGR	MEDIDA	OBSERVAÇÕES
CI0857-010	OD.6MM X 1/8 NPT	
CI0857-100ISO	OD.6MM X M10X1,0	

**TEE MACHO CENTRAL FIXO**  
**FIXED MALE BRANCH TEE**  
**TEE MACHO AL CENTRO FIJO**



REF. RGR	MEDIDA	OBSERVAÇÕES
CI0858-03	OD.6MM X 1/8 BSPT	
CI0858-04	OD.6MM X 1/4 BSPT	
CI0858-05	OD.8MM X 1/8 BSPT	
CI0858-06	OD.8MM X 1/4 BSPT	
CI0858-08	OD.10MM X 1/4 BSPT	
CI0858-09	OD.10MM X 3/8 BSPT	
CI0858-10	OD.10MM X 1/2 BSPT	
CI0858-11	OD.12MM X 1/4 BSPT	
CI0858-12	OD.12MM X 3/8 BSPT	
CI0858-13	OD.12MM X 1/2 BSPT	

**TEE MACHO CENTRAL GIRATÓRIO**  
**GIRATORY MALE BRANCH TEE**  
**TEE MACHO AL CENTRO GIRATÓRIO**



REF. RGR	MEDIDA	OBSERVAÇÕES
CI0858-010G	OD.4MM X 1/8BSP	
CI0858-020G	OD.4MM X 1/4BSP	
CI0858-030G	OD.6MM X 1/8BSP	
CI0858-040G	OD.6MM X 1/4BSP	
CI0858-050G	OD.8MM X 1/8BSP	
CI0858-060G	OD.8MM X 1/4BSP	
CI0858-070G	OD.8MM X 3/8BSP	
CI0858-080G	OD.10MM X 1/4BSP	
CI0858-090G	OD.10MM X 3/8BSP	
CI0858-100G	OD.10MM X 1/2BSP	
CI0858-110G	OD.12MM X 1/4BSP	
CI0858-120G	OD.12MM X 3/8BSP	
CI0858-130G	OD.12MM X 1/2BSP	
CI0858-140ISO	OD.4MM X M5	
CI0858-150ISO	OD.6MM X M5	
CI0858-160ISO	OD.6MM X M12X1,5 CURTO	
CI0858-160ISOP	OD. 6MM X M12 X 1,5 PRESSOSTATO	

**TEE MACHO CENTRAL GIRATÓRIO ROSCA LONGA**  
**LARGE THREAD GIRATORY MALE BRANCH TEE**  
**TEE MACHO AL CENTRO GIRATÓRIO HILO DE ROSCA LARGA**



REF. RGR	MEDIDA	OBSERVAÇÕES
CI0858-170ISO	OD.6MM X M12X1,5 LONGO	

**TEE MACHO LATERAL FIXO**  
**FIXED MALE SIDED TEE**  
**TEE MACHO LATERAL FIJO**



REF. RGR	MEDIDA	OBSERVAÇÕES
CI0859-03	OD.6MM X 1/8 BSPT	
CI0859-04	OD.6MM X 1/4 BSPT	
CI0859-05	OD.8MM X 1/8 BSPT	
CI0859-06	OD.8MM X 1/4 BSPT	
CI0859-08	OD.10MM X 1/4 BSPT	
CI0859-09	OD.10MM X 3/8 BSPT	
CI0859-10	OD.10MM X 1/2 BSPT	
CI0859-11	OD.12MM X 1/4 BSPT	
CI0859-12	OD.12MM X 3/8 BSPT	
CI0859-13	OD.12MM X 1/2 BSPT	

**TEE UNIÃO EMENDA**  
**UNION TEE**  
**TEE UNIÓN**



REF. RGR	MEDIDA	OBSERVAÇÕES
CI0860-02	OD.4MM	
CI0860-03	OD.6MM	
CI0860-04	OD.8MM	
CI0860-05	OD.10MM	
CI0860-06	OD.12MM	

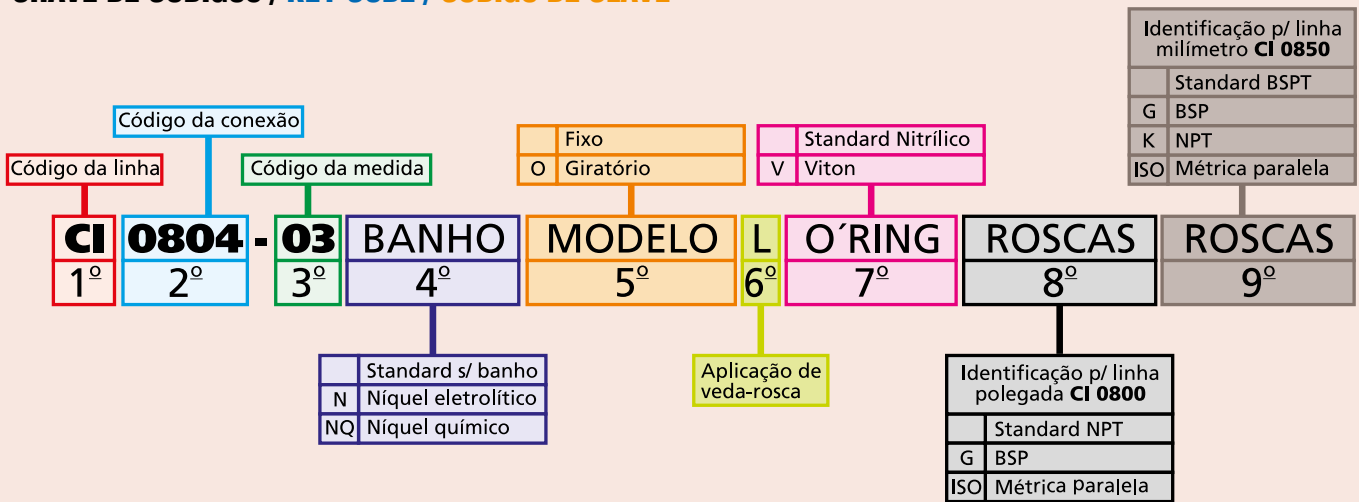
**TEE ROSCA X TUBO X ROSCA GIRATÓRIO**  
**GIRATORY THREAD X TUBE X THREAD TEE**  
**TEE HILO X TUBO X HILO GIRATÓRIO**



REF. RGR	MEDIDA	OBSERVAÇÕES
CI0862-04OISO	TEE MXTBXM M12X1,5X1/8NPTXOD.6MM	

**COMO INTERPRETAR O CÓDIGO RGR / HOW TO INTERPRET RGR'S CODE / CÓMO INTERPRETAR EL CÓDIGO DE RGR:**

**CHAVE DE CÓDIGOS / KEY CODE / CÓDIGO DE CLAVE**





**Dados Técnicos / Technical Data / Datos Técnicos:**

- PRESSÃO DE TRABALHO = ATÉ 600PSI - 42.18BAR / WORK PRESSURE = UNTIL 600PSI - 42.18BAR / PRESIÓN DE TRABAJO = HASTA 600PSI - 42.18BAR  
 - DISPENSA QUALQUER PREPARAÇÃO DO TUBO / NO NEED FOR TUBE PREPARATION / NO RQUIERE PREPARACIÓN DEL TUBO

TUBOS RECOMENDADOS / RECOMMENDED TUBES / TUBOS RECOMENDADOS:

- NYLON, COBRE, AÇO RECOZIDO, LATÃO, ALUMÍNIO, BUNDY E SIMILARES / NYLON, COPPER, STEEL, BRASS, ALUMINUM, BUNDY, AND SIMILAR / NYLON, COBRE, ACERO RECOCIDO, LATÓN, ALUMINIO, BUNDY Y EQUIVALENTES

OBS.: AS CONEXÕES ADAPTADORAS RG1000 SÃO APLICADAS NAS INDÚSTRAS DE PAPEL E CELULOSE, AUTOMOTIVA PESADA, COMPRESSORES, PETROQUÍMICA, SIDERÚRGICA, ALIMENTÍCIA, TELECOMUNICAÇÕES, AGROINDÚSTRIA, ETC. RECOMENDADAS PARA CONDUÇÃO DE AR, GASES E FLUÍDOS (ÁGUA, ÓLEO, GRAXA, DERIVADOS DE PETRÓLEO), ETC. / RG1000 ADAPTER FITTINGS ARE APPLIED IN PAPER AND CELLULOSE, AUTOMOTIVE, COMPRESSOR, PETROCHEMICAL, STEELWORKS, FOOD SECTOR, TELECOMMUNICATIONS, AGRIBUSINESS, ETC. RECOMMENDED FOR CONDUCTING AIR, GASES AND FLUIDS (WATER, OIL, GREASE, PETROLEUM PRODUCTS), ETC. / LAS CONEXIONES ADAPTADORES RG1000 SE APLICAN EN LAS INDUSTRIAS DE PAPEL Y CELULOSA, AUTOMOTORA PESADA, COMPRESORES, PETROQUÍMICA, SIDERÚRGICA, ALIMENTICIA, TELECOMUNICACIONES, AGROINDUSTRIA, ETC. RECOMENDADAS PARA LA CONDUCCIÓN DE AIRE, GASES Y FLUIDOS (AGUA, ACEITE INDUSTRIAL, GRASA, DERIVADOS DEL PETRÓLEO), ETC.

\*ITENS SOB CONSULTA / UPON REQUEST ITEMS / ITENS SOB SOLICITUD

**ANEL DE TRAVAMENTO**

**SLEEVE**

**ANILLO DE TRAVA**



REF. RGR	MEDIDA	OBSERVAÇÕES
RG1001-01	OD.11MM	
RG1001-02	OD.14MM	
RG1001-03	OD.15MM	
RG1001-04	OD.13MM	

**PORCA**

**NUT**

**TUERCA**



REF. RGR	MEDIDA	OBSERVAÇÕES
RG1002-01	OD.11MM ROSCA (5/8 X 24FPP UNF)	
RG1002-02	OD.14MM (ROSCA M22X1,5)	
RG1002-03	OD.15MM (ROSCA M22X1,5)	
RG1002-04	OD.13MM (ROSCA M18X1,5)	

PARA ITENS FABRICADOS EM AÇO ADICIONE A LETRA "C" / FOR ITEMS MADE OF STEEL ADD THE LETTER "C" / PARA ARTÍCULOS FABRICADOS EN ACERO AÑADA LA LETRA "C"

PARA ITENS MONTADOS COM PORCA EM LATÃO ADICIONE A LETRA "M" A FRENTE DO CÓDIGO. PARA ITENS MONTADOS COM PORCA EM AÇO ADICIONE AS LETRAS "AC" A FRENTE DO CÓDIGO. PARA ITENS COMPLETOS DE AÇO ADICIONE A LETRA "C" A FRENTE DO CÓDIGO. / FOR ASSEMBLED ITEMS WITH BRASS NUT, ADD THE LETTER "M" IN FRONT OF THE CODE. FOR ASSEMBLED ITEMS WITH STEEL NUT, ADD THE LETTERS "AC" IN FRONT OF THE CODE. FOR COMPLETE STEEL ITEMS, ADD THE LETTERS "C" IN FRONT OF THE CODE. / PARA ARTICULOS MONTADOS CON LA TUERCA EN LATÓN PONER LA LETRA "M" DELANTE DEL CÓDIGO. PARA ARTICULOS MONTADOS CON LA TUERCA EN ACERO PONER LA LETRA "AC" DELANTE DEL CÓDIGO. PARA ARTICULOS COMPLETOS EN ACERO PONER LA LETRA "C" DELANTE DEL CÓDIGO.

**CONECTOR MACHO**

**MALE CONECTOR**

**CONECTOR MACHO**



REF. RGR	MEDIDA	OBSERVAÇÕES
RG1003-02	OD.1/4 X M12X1,5	
RG1003-03	OD.1/4 X M16X1,5	
RG1003-04*	OD.1/4 X M22X1,5	
RG1003-05	OD.3/8 X M12X1,5	
RG1003-07	OD.3/8 X M16X1,5	
RG1003-09*	OD.3/8 X M22X1,5	
RG1003-10*	OD.1/2 X M12X1,5	
RG1003-11*	OD.1/2 X 14MK	
RG1003-12	OD.1/2 X M16X1,5	
RG1003-13	OD.1/2 X M22X1,5	
RG1003-14*	OD.5/8 X M22X1,5	
RG1003-15	OD.4MM X 1/8 NPT	
RG1003-16	OD.6MM X 1/8 NPT	
RG1003-19*	OD.8MM X 1/4NPT	
RG1003-20	OD.10MM X 1/4 NPT	
RG1003-22	OD.12MM X 1/4 NPT	
RG1003-24	OD.12MM X 3/8NPT	
RG1003-25*	OD.12MM X 1/2 NPT	
RG1003-34*	OD.12MM X 3/8BSP	
RG1003-40*	OD.10MM X 1/8NPT	
RG1003-45*	OD.12MM X M18	
RG1003-46*	OD.4MM X M5X0,8	
RG1003-48*	OD.13MM X 1/4NPT	
RG1003-49E*	OD.3/8 X 18MK	
RG1003-50E*	OD.3/8 X 14MK	

PARA ITENS MONTADOS COM PORCA EM LATÃO ADICIONE A LETRA "M" A FRENTE DO CÓDIGO. PARA ITENS MONTADOS COM PORCA EM AÇO ADICIONE AS LETRAS "AC" A FRENTE DO CÓDIGO. PARA ITENS COMPLETOS DE AÇO ADICIONE A LETRA "C" A FRENTE DO CÓDIGO. / FOR ASSEMBLED ITEMS WITH BRASS NUT, ADD THE LETTER "M" IN FRONT OF THE CODE. FOR ASSEMBLED ITEMS WITH STEEL NUT, ADD THE LETTERS "AC" IN FRONT OF THE CODE. FOR COMPLETE STEEL ITEMS, ADD THE LETTERS "C" IN FRONT OF THE CODE. / PARA ARTICULOS MONTADOS CON LA TUERCA EN LATÓN PONER LA LETRA "M" DELANTE DEL CÓDIGO. PARA ARTICULOS MONTADOS CON LA TUERCA EN ACERO PONER LA LETRA "AC" DELANTE DEL CÓDIGO. PARA ARTICULOS COMPLETOS EN ACERO PONER LA LETRA "C" DELANTE DEL CÓDIGO.

**UNIÃO EMENDA**  
**UNION**  
**UNIÓN**



REF. RGR	MEDIDA	OBSERVAÇÕES
RG1004-01	OD.11MM	
RG1004-02	OD.14MM	
RG1004-03	OD.15MM	
RG1004-04	OD.13MM	

PARA ITENS MONTADOS COM PORCA EM LATÃO ADICIONE A LETRA "M" A FRENTE DO CÓDIGO. PARA ITENS MONTADOS COM PORCA EM AÇO ADICIONE AS LETRAS "AC" A FRENTE DO CÓDIGO. / FOR ASSEMBLED ITEMS WITH BRASS NUT, ADD THE LETTER "M" IN FRONT OF THE CODE. FOR ASSEMBLED ITEMS WITH STEEL NUT, ADD THE LETTERS "AC" IN FRONT OF THE CODE. / PARA ARTICULOS MONTADOS CON LA TUERCA EN LATÓN PONER LA LETRA "M" DELANTE DEL CÓDIGO. PARA ARTICULOS MONTADOS CON LA TUERCA EN ACERO PONER LA LETRA "AC" DELANTE DEL CÓDIGO.

**COTOVELO MACHO**  
**MALE ELBOW**  
**CODO MACHO**



REF. RGR	MEDIDA	OBSERVAÇÕES
RG1006-03*	OD.1/4 X M12X1,5	
RG1006-04*	OD.1/4 X M16X1,5	
RG1006-06	OD.3/8 X M12X1,5	
RG1006-08	OD.3/8 X M16X1,5	
RG1006-10	OD.3/8 X M22X1,5	
RG1006-11*	OD.1/2 X M12X1,5	
RG1006-13	OD.1/2 X M16X1,5	
RG1006-14	OD.1/2 X M22X1,5	
RG1006-15	OD.4MM X 1/8 NPT	
RG1006-16	OD.6MM X 1/8 NPT	
RG1006-17*	OD.6MM X 1/4NPT	
RG1006-19*	OD.8MM X 1/8 NPT	
RG1006-20	OD.8MM X 10MK	
RG1006-21*	OD.8MM X 1/4NPT	
RG1006-23*	OD.10MM X 1/8NPT	
RG1006-24	OD.10MM X 1/4 NPT	
RG1006-26*	OD.10MM X 1/2NPT	
RG1006-27	OD.12MM X 1/4 NPT	
RG1006-29	OD.12MM X 3/8 NPT	
RG1006-30	OD.12MM X 1/2 NPT	
RG1006-32*	OD.5/8 X M22X1,5	
RG1006-07E*	OD. 3/8 X 14MK	

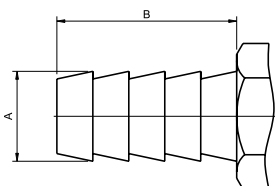
PARA ITENS MONTADOS COM PORCA EM LATÃO ADICIONE A LETRA "M" A FRENTE DO CÓDIGO. PARA ITENS MONTADOS COM PORCA EM AÇO ADICIONE AS LETRAS "AC" A FRENTE DO CÓDIGO. PARA ITENS COMPLETOS DE AÇO ADICIONE A LETRA "C" A FRENTE DO CÓDIGO. / FOR ASSEMBLED ITEMS WITH BRASS NUT, ADD THE LETTER "M" IN FRONT OF THE CODE. FOR ASSEMBLED ITEMS WITH STEEL NUT, ADD THE LETTERS "AC" IN FRONT OF THE CODE. FOR COMPLETE STEEL ITEMS, ADD THE LETTERS "C" IN FRONT OF THE CODE. / PARA ARTICULOS MONTADOS CON LA TUERCA EN LATÓN PONER LA LETRA "M" DELANTE DEL CÓDIGO. PARA ARTICULOS MONTADOS CON LA TUERCA EN ACERO PONER LA LETRA "AC" DELANTE DEL CÓDIGO. PARA ARTICULOS COMPLETOS EN ACERO PONER LA LETRA "C" DELANTE DEL CÓDIGO.

**UNIÃO DE ANTEPARO**  
**BULKHEAD UNION**  
**UNIÓN PASACHASSÍS**



REF. RGR	MEDIDA	OBSERVAÇÕES
RG1014-01	OD.10MM X 1/2 NPT	
RG1014-02	OD.12MM X 1/2 NPT	

**UNIÃO PARA MANGUEIRA**  
**HOSE BARB UNION**  
**UNIÓN MANGUERA**



REF. RGR	DESCRIÇÃO	A (Ø EXTERNO)	B (COMPRIMENTO)	OBSERVAÇÕES
RG1021-02*	OD.6MM	6,50	20,00	
RG1021-03*	OD.8MM	8,40	20,00	
RG1021-04*	OD.10MM	10,50	20,00	
RG1021-05*	OD.11MM	11,50	20,00	



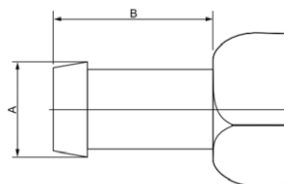
**INSERT PARA TUBO**

**INSERT  
INSERTO**



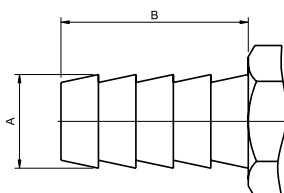
REF. RGR	MEDIDA Ø EXTERNO X Ø INTERNO	OBSERVAÇÕES
RG1022-01	OD.11MM X 8MM	
RG1022-02	OD.14MM X 9,8MM	
RG1022-03	OD.15MM X 11,8MM	

**COTOVELO PARA MANGUEIRA (COMPRESSOR)**  
**HOSE BAR ELBOW (COMPRESSOR)**  
**CODO MANGUERA (COMPRESOR)**



REF. RGR	DESCRIÇÃO	A (Ø EXTERNO)	B (COMPRIMENTO)	OBSERVAÇÕES
RG1024-01	OD.5/8 X 1/2 NPT	17,50	23,50	
RG1024-03*	OD.3/4 X 1/2 NPT	19,50	23,50	

**COTOVELO MACHO PARA MANGUEIRA**  
**MALE HOSE BARB ELBOW**  
**CODO MACHO MANGUERA**



REF. RGR	DESCRIÇÃO	A (Ø EXTERNO)	B (COMPRIMENTO)	OBSERVAÇÕES
RG1035-01	OD.1/4 X 1/8 NPT	6,90	16,00	
RG1035-02	OD.1/4 X 1/4 NPT	6,90	16,00	
RG1035-03	OD.5/16 X 1/8 NPT	8,40	16,00	
RG1035-04	OD.5/16 X 1/4 NPT	8,40	16,00	

**CONJUNTO ENGATE RÁPIDO PARA CARRETA C/ TRAVA**  
**QUICK COUPLING WITH LOCK**  
**CONJUNTO ACOPLE AUTOMÁTICO**



REF. RGR	MEDIDA	OBSERVAÇÕES
RG1038-01*	1/2 NPT FÊMEA	
RG1038-02*	M16X1,5 FÊMEA	

**FLEXÍVEL DE FREIO A AR (BORRACHA)**  
**AIR BRAKE FLEXIBLE (RUBBER)**  
**FRENO DE AIRE FLEXIBLE (GOMA)**



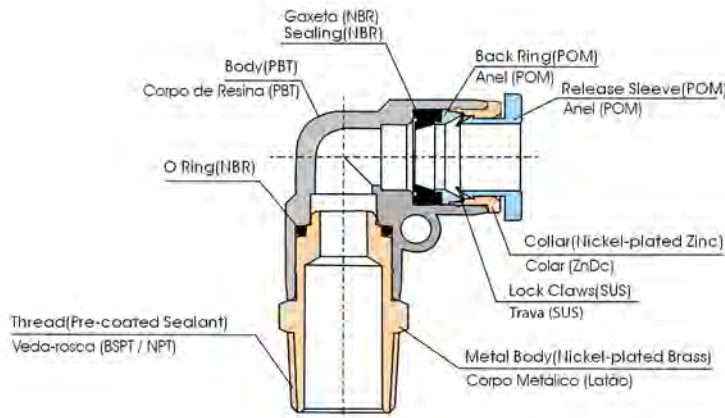
REF. RGR	MEDIDA	OBSERVAÇÕES
RG1039-01	0800MM – M16 GIRATÓRIO	
RG1039-02	0900MM – M16 GIRATÓRIO	
RG1039-03	1250MM – M16 GIRATÓRIO	
RG1039-04	1000MM – M16 GIRATÓRIO	
RG1039-05	1200MM – M16 GIRATÓRIO	
RG1039-06	2200MM – M16 GIRATÓRIO	
RG1039-07	0650MM – M16 GIRATÓRIO	
RG1039-08	0700MM – M16 GIRATÓRIO	
RG1039-09	2700MM – M16 GIRATÓRIO	
RG1039-10	1100MM – M16 GIRATÓRIO	
RG1039-11	2500MM – M16 GIRATÓRIO	
RG1039-12	2800MM – M16 GIRATÓRIO	

**Dados Técnicos / Technical Data / Datos Técnicos:**

AS CONEXÕES INSTANTÂNEAS "PLÁSTICAS" SÃO INDICADAS PARA AUTOMAÇÃO PNEUMÁTICA. DISPONÍVEIS EM VÁRIAS MEDIDAS PARA TUBOS MILIMÉTRICOS E POLEGADAS COM ROSCAS: BSP, BSPT E NPT. MESMO APÓS A INSTALAÇÃO, O SENTIDO DO TUBO PODE SER MUDADO LIVREMENTE. TODAS AS PARTES METÁLICAS RECEBEM TRATAMENTO DE BANHO NÍQUEL. AS ROSCAS BSPT E NPT SÃO PRÉ-REVESTIDAS E SELADAS COM VEDA ROSCA E A ROSCA BSP OFERECE VEDAÇÃO COM O'RING. / ONE-TOUCH TUBE FITTINGS ARE USED IN PNEUMATIC PIPING. THE TUBE FITTINGS COME IN A WIDE VARIETY OF MODELS TO MEET ALL YOUR NEEDS IN PNEUMATIC PIPING. EVEN AFTER INSTALLATION, THE DIRECTION OF THE TUBE CAN BE CHANGED FREELY. NICKEL-PLATED METAL BODY ENSURES ANTI-CORROSION AND ANTI-CONTAMINATION. ALL R AND NPT THREADS ARE PRE-COATED SEALANT. / LAS CONEXIONES INSTANTÂNEAS "PLÁSTICAS" SON ADECUADAS PARA LA AUTOMATIZACIÓN PNEUMÁTICA. DISPONIBLE EN VARIOS TAMAÑOS PARA TUBERÍAS ROSCADAS DE MILÍMETROS Y PULGADAS: BSP, BSPT Y NPT. INCLUSO DESPUÉS DE LA INSTALACIÓN, LA DIRECCIÓN DE LA TUBERÍA SE PUEDE CAMBIAR LIBREMENTE. TODAS LAS PARTES METÁLICAS RECIBEN TRATAMIENTO DE BAÑO DE NÍQUEL. LAS ROSCAS BSPT Y NPT ESTÁN PRE-RECUBIERTAS Y SELLADAS CON SELLADO DE ROSCAS Y LA ROSCA BSP OFRECE SELLADO DE JUNTAS.

**Construção / Construction**

CONEXÕES PLÁSTICAS / PLASTIC FITTINGS



**Especificações / Specification**

TIPO DE FLUÍDO / FLUID TYPE	AR (NÃO ADMITE OUTRO TIPO DE GÁS OU LÍQUIDO) / AIR (NO OTHER TYPE OF GAS OR LIQUID)	
ESCALA DE PRESSÃO DE TRABALHO / WORKING PRESSURE RANGE	0~150PSI	0~ 9,9KGF/CM² (0~990KPA)
PRESSÃO NEGATIVA / NEGATIVE PRESSURE	-29,5 IN HG	-750MM HG (10TORR)
TEMPERATURA DE TRABALHO / WORKING TEMPERATURE	32~140°F	0~60°C

**Identificação do Modelo / Model Designation**



**(1) tipo do Modelo / Model Type**

**(3) Medidas da Rosca / Thread Size**

**(2) Diâmetro Externo do Tubo / Tube Outer Dia**

	TUBO MÉTRICO / METRIC TUBE					
CÓDIGO / CODE	04	06	08	10	12	16
TAMANHO/SIZE (MM)	Ø4	Ø6	Ø8	Ø10	Ø12	Ø16

	ROSCA MÉTRICA / METRIC THREAD (MM)		ROSCA / TAPER PIPE THREAD			
CÓD. / CODE	M5	M6	01	02	03	04
TAMANHO/SIZE	M5X0,8	M6X1,0	R1/8	R1/4	R3/8	R1/2

	TUBO POLEGADA / INCH TUBE					
CÓDIGO	5/32	3/16	1/4	5/16	3/8	1/2
TAMANHO/SIZE (POL)	Ø5/32	Ø3/16	Ø1/4	Ø5/16	Ø3/8	Ø1/2

	ROSCA / UNF THREAD	ROSCA PADRÃO AMERICANO / AMERICAN STANDARD TAPER PIPE THREAD			
CÓD. / CODE	U	N1	N2	N3	N4
TAMANHO/SIZE	10-32UNF	NPT1/8	NPT1/4	NPT3/8	NPT1/2

**CONECTOR MACHO**  
**MALE CONNECTOR**  
**CONECTOR MACHO**



MILIMÉTRICO		
CÓDIGO	MEDIDA	OBSERVAÇÕES
PC 04-M5	OD.4MM X M5X0,8	
PC 04-M6	OD.4MM X M6X1,0	
PC 04-01	OD.4MM X 1/8 BSPT	
PC 04-02	OD.4MM X 1/4 BSPT	
PC 06-M5	OD.6MM X M5X0,8	
PC 06-M6	OD.6MM X M6X1,0	
PC 06-M12	OD.6MM X M12X1,5	
PC 06-01	OD.6MM X 1/8 BSPT	
PC 06-02	OD.6MM X 1/4 BSPT	
PC 06-03	OD.6MM X 3/8 BSPT	
PC 06-04	OD.6MM X 1/2 BSPT	
PC 08-M12	OD.8MM X 12 X 1,5	
PC 08-01	OD.8MM X 1/8 BSPT	
PC 08-02	OD.8MM X 1/4 BSPT	
PC 08-03	OD.8MM X 3/8 BSPT	
PC 08-04	OD.8MM X 1/2 BSPT	
PC 10-01	OD.10MM X 1/8 BSPT	
PC 10-02	OD.10MM X 1/4 BSPT	
PC 10-03	OD.10MM X 3/8 BSPT	
PC 10-04	OD.10MM X 1/2 BSPT	
PC 12-02	OD.12MM X 1/4 BSPT	
PC 12-03	OD.12MM X 3/8 BSPT	
PC 12-04	OD.12MM X 1/2 BSPT	
PC 16-03	OD.16MM X 3/8 BSPT	
PC 16-04	OD.16MM X 1/2 BSPT	

POLEGADA		
CÓDIGO	MEDIDA	OBSERVAÇÕES
PC 1/4-N1	OD.1/4 X 1/8 NPT	
PC 1/4-N2	OD.1/4 X 1/4 NPT	
PC 1/4-N3	OD.1/4 X 3/8 NPT	
PC 5/16-N1	OD.5/16 X 1/8 NPT	
PC 5/16-N2	OD.5/16 X 1/4 NPT	
PC 5/16-N3	OD.5/16 X 3/8 NPT	
PC 3/8-N1	OD.3/8 X 1/8 NPT	
PC 3/8-N2	OD.3/8 X 1/4 NPT	
PC 3/8-N3	OD.3/8 X 3/8 NPT	
PC 3/8-N4	OD.3/8 X 1/2 NPT	
PC 1/2-N2	OD.1/2 X 1/4 NPT	
PC 1/2-N3	OD.1/2 X 3/8 NPT	
PC 1/2-N4	OD.1/2 X 1/2 NPT	

**CONECTOR FÊMEA**  
**FEMALE CONNECTOR**  
**CONECTOR HEMBRA**



MILÍMETRO		
CÓDIGO	MEDIDA	OBSERVAÇÕES
PCF 04-01	OD.4MM X 1/8 BSPT	
PCF 04-02	OD.4MM X 1/4 BSPT	
PCF 06-01	OD.6MM X 1/8 BSPT	
PCF 06-02	OD.6MM X 1/4 BSPT	
PCF 06-03	OD.6MM X 3/8 BSPT	
PCF 08-01	OD.8MM X 1/8 BSPT	
PCF 08-02	OD.8MM X 1/4 BSPT	
PCF 08-03	OD.8MM X 3/8 BSPT	
PCF 08-04	OD.8MM X 1/2 BSPT	
PCF 10-01	OD.10MM X 1/8 BSPT	
PCF 10-02	OD.10MM X 1/4 BSPT	
PCF 10-03	OD.10MM X 3/8 BSPT	
PCF 10-04	OD.10MM X 1/2 BSPT	
PCF 12-02	OD.12MM X 1/4 BSPT	
PCF 12-03	OD.12MM X 3/8 BSPT	
PCF 12-04	OD.12MM X 1/2 BSPT	

POLEGADA		
CÓDIGO	MEDIDA	OBSERVAÇÕES
PCF 1/4-N1	OD.1/4 X 1/8 NPT	
PCF 1/4-N2	OD.1/4 X 1/4 NPT	
PCF 5/16-N1	OD.5/16 X 1/8 NPT	
PCF 5/16-N2	OD.5/16 X 1/4 NPT	
PCF 5/16-N3	OD.5/16 X 3/8 NPT	
PCF 3/8-N2	OD.3/8 X 1/4 NPT	
PCF 3/8-N3	OD.3/8 X 3/8 NPT	
PCF 1/2-N2	OD.1/2 X 1/4 NPT	
PCF 1/2-N3	OD.1/2 X 3/8 NPT	



**COTOVELO M. GIRATÓRIO**  
**ROTATING MALE ELBOW**  
**CODO MACHO GIRATORIO**

MILIMÉTRICA		
CÓDIGO	MEDIDA	OBSERVAÇÕES
PL 04-M5	OD.4MM X M5X0,8	
PL 04-M6	OD.4MM X M6X1,0	
PL 04-01	OD.4MM X 1/8 BSPT	
PL 04-02	OD.4MM X 1/4 BSPT	
PL 06-M5	OD.6MM X M5X0,8	
PL 06-M6	OD.6MM X M6X1,0	
PL 06-M12	OD.6MM X M12X1,5	
PL 06-01	OD.6MM X 1/8 BSPT	
PL 06-02	OD.6MM X 1/4 BSPT	
PL 06-03	OD.6MM X 3/8 BSPT	
PL 06-04	OD.6MM X 1/2 BSPT	
PL 08-M12	OD.8MM X M12X1,5	
PL 08-01	OD.8MM X 1/8 BSPT	
PL 08-02	OD.8MM X 1/4 BSPT	
PL 08-03	OD.8MM X 3/8 BSPT	
PL 08-04	OD.8MM X 1/2 BSPT	
PL 10-01	OD.10MM X 1/8 BSPT	
PL 10-02	OD.10MM X 1/4 BSPT	
PL 10-03	OD.10MM X 3/8 BSPT	
PL 10-04	OD.10MM X 1/2 BSPT	
PL 12-02	OD.12MM X 1/4 BSPT	
PL 12-03	OD.12MM X 3/8 BSPT	
PL 12-04	OD.12MM X 1/2 BSPT	
PL 16-02	(OD. 12MM X 1/4 BSPT)	
PL 16-03	OD.16MM X 3/8 BSPT	
PL 16-04	OD.16MM X 1/2 BSPT	

POLEGADA		
CÓDIGO	MEDIDA	OBSERVAÇÕES
PL 1/4-N1	OD.1/4 X 1/8 NPT	
PL 1/4-N2	OD.1/4 X 1/4 NPT	
PL 1/4-N3	OD.1/4 X 3/8 NPT	
PL 5/16-N1	OD.5/16 X 1/8 NPT	
PL 5/16-N2	OD.5/16 X 1/4 NPT	
PL 5/16-N3	OD.5/16 X 3/8 NPT	
PL 3/8-N1	OD.3/8 X 1/8 NPT	
PL 3/8-N2	OD.3/8 X 1/4 NPT	
PL 3/8-N3	OD.3/8 X 3/8 NPT	
PL 3/8-N4	OD.3/8 X 1/2 NPT	
PL 1/2-N2	OD.1/2 X 1/4 NPT	
PL 1/2-N3	OD.1/2 X 3/8 NPT	
PL 1/2-N4	OD.1/2 X 1/2 NPT	

**TEE MACHO CENTRAL GIRATÓRIO**  
**CENTRAL SWIVEL MALE TEE**  
**TEE MACHO CENTRAL GIRATORIO**



MILÍMETRO		
CÓDIGO	MEDIDA	OBSERVAÇÕES
PB 04-M5	OD.4MM X M5X0,8	
PB 04-M6	OD.4MM X M6X1,0	
PB 04-01	OD.4MM X 1/8 BSPT	
PB 04-02	OD.4MM X 1/4 BSPT	
PB 06-M5	OD.6MM X M5X0,8	
PB 06-M6	OD.6MM X M6X1,0	
PB 06-M12	OD.6MM X M12X1,5	
PB 06-01	OD.6MM X 1/8 BSPT	
PB 06-02	OD.6MM X 1/4 BSPT	
PB 06-03	OD.6MM X 3/8 BSPT	
PB 06-04	OD.6MM X 1/2 BSPT	
PB 08-01	OD.8MM X 1/8 BSPT	
PB 08-02	OD.8MM X 1/4 BSPT	
PB 08-03	OD.8MM X 3/8 BSPT	
PB 08-04	OD.8MM X 1/2 BSPT	
PB 10-01	OD.10MM X 1/8 BSPT	
PB 10-02	OD.10MM X 1/4 BSPT	
PB 10-03	OD.10MM X 3/8 BSPT	
PB 10-04	OD.10MM X 1/2 BSPT	
PB 12-02	OD.12MM X 1/4 BSPT	
PB 12-03	OD.12MM X 3/8 BSPT	
PB 12-04	OD.12MM X 1/2 BSPT	
PB 16-03	OD.16MM X 3/8 BSPT	
PB 16-04	OD.16MM X 1/2 BSPT	

POLEGADA		
CÓDIGO	MEDIDA	OBSERVAÇÕES
PB 1/4-N1	OD.1/4 X 1/8 NPT	
PB 1/4-N2	OD.1/4 X 1/4 NPT	
PB 1/4-N3	OD.1/4 X 3/8 NPT	
PB 1/4-M12M	OD.1/4 X M12 X 1,5	
PB 5/16-N1	OD.5/16 X 1/8 NPT	
PB 5/16-N2	OD.5/16 X 1/4 NPT	
PB 5/16-N3	OD.5/16 X 3/8 NPT	
PB 3/8-N1	OD.3/8 X 1/8 NPT	
PB 3/8-N2	OD.3/8 X 1/4 NPT	
PB 3/8-N3	OD.3/8 X 3/8 NPT	
PB 3/8-N4	OD.3/8 X 1/2 NPT	
PB 1/2-N2	OD.1/2 X 1/4 NPT	
PB 1/2-N3	OD.1/2 X 3/8 NPT	
PB 1/2-N4	OD.1/2 X 1/2 NPT	

**UNIÃO EMENDA**

**UNION**

**UNIÓN**



MILIMÉTRICA		
CÓDIGO	MEDIDA	OBSERVAÇÕES
PU 04	OD.4MM	
PU 06	OD.6MM	
PU 08	OD.8MM	
PU 10	OD.10MM	
PU 11	OD.11MM	
PU 12	OD.12MM	
PU 13	OD.13MM	
PU 14	OD.14MM	
PU 15	OD.15MM	
PU 16	OD.16MM	

POLEGADA		
CÓDIGO	MEDIDA	OBSERVAÇÕES
PU 5/32	OD.5/32	
PU 3/16	OD.3/16	
PU 1/4	OD.1/4	
PU 5/16	OD.5/16	
PU 3/8	OD.3/8	
PU 1/2	OD.1/2	
PU 5/8	OD.5/8	

**COTOVELO UNIÃO EMENDA**

**UNION ELBOW**

**CODO UNIÓN**



MILIMÉTRICA		
CÓDIGO	MEDIDA	OBSERVAÇÕES
PV 04	OD.4MM	
PV 06	OD.6MM	
PV 08	OD.8MM	
PV 10	OD.10MM	
PV 12	OD.12MM	
PV 14	OD.14MM	
PV 16	OD.16MM	

POLEGADA		
CÓDIGO	MEDIDA	OBSERVAÇÕES
PV 5/32	OD.5/32	
PV 3/16	OD.3/16	
PV 1/4	OD.1/4	
PV 5/16	OD.5/16	
PV 3/8	OD.3/8	
PV 1/2	OD.1/2	

**TEE UNIÃO EMENDA**

**TEE UNION**

**TEE UNIÓN**



MILIMÉTRICA		
CÓDIGO	MEDIDA	OBSERVAÇÕES
PE 04	OD.4MM	
PE 06	OD.6MM	
PE 08	OD.8MM	
PE 10	OD.10MM	
PE 12	OD.12MM	
PE 14	OD.14MM	
PE 16	OD.16MM	

POLEGADA		
CÓDIGO	MEDIDA	OBSERVAÇÕES
PE 5/32	OD.5/32	
PE 3/16	OD.3/16	
PE 1/4	OD.1/4	
PE 5/16	OD.5/16	
PE 3/8	OD.3/8	
PE 1/2	OD.1/2	

**Y EMENDA**

**Y UNION**

**Y UNIÓN**



MILIMÉTRICA		
CÓDIGO	MEDIDA	OBSERVAÇÕES
PY 04	OD.4MM	
PY 06	OD.6MM	
PY 08	OD.8MM	
PY 10	OD.10MM	
PY 12	OD.12MM	
PY14	OD.14MM	
PY16	OD.16MM	

POLEGADA		
CÓDIGO	MEDIDA	OBSERVAÇÕES
PY 5/32	OD.5/32	
PY 3/16	OD.3/16	
PY 1/4	OD.1/4	
PY 5/16	OD.5/16	
PY 3/8	OD.3/8	
PY 1/2	OD.1/2	

**UNIÃO REDUTORA**  
**REDUCTION UNION**  
**UNIÓN REDUCTORA**



MILIMÉTRICA		
CÓDIGO	MEDIDA	OBSERVAÇÕES
PG 06-04	OD.6MM X OD.4MM	
PG 08-06	OD.8MM X OD.6MM	
PG 10-08	OD.10MM X OD.8MM	
PG 12-10	OD.12MM X OD.10MM	
PG 16-12	OD.16MM X OD.12MM	

POLEGADA		
CÓDIGO	MEDIDA	OBSERVAÇÕES
PG 1/4-3/16	OD.1/4 X OD.3/16	
PG 5/16-1/4	OD.5/16 X OD.1/4	
PG 3/8-5/16	OD.3/8 X OD.5/16	
PG 1/2-3/8	OD.1/2 X OD.3/8	

**TEE REDUTOR CENTRAL**  
**REDUCER BRANCH TEE**  
**TEE REDUCTOR AL CENTRO**



MILIMÉTRICA		
CÓDIGO	MEDIDA	OBSERVAÇÕES
PEG 06-04	OD.6MM X OD.4MM	
PEG 06-08	OD.6MM X OD.8MM	
PEG 08-06	OD.8MM X OD.6MM	
PEG 10-08	OD.10MM X OD.8MM	
PEG 12-10	OD.12MM X OD.10MM	
PEG 16-12	OD.16MM X OD.12MM	

POLEGADA		
CÓDIGO	MEDIDA	OBSERVAÇÕES
PEG 5/16-1/4	OD.5/16 X OD.1/4	
PEG 3/8-5/16	OD.3/8 X OD.5/16	
PEG 1/2-3/8	OD.1/2 X OD.3/8	

**UNIÃO P/ PAINEL**  
**UNION FOR PANEL**  
**UNIÓN PARA PANEL**



MILIMÉTRICA		
CÓDIGO	MEDIDA	OBSERVAÇÕES
PM 04	OD.4MM	
PM 06	OD.6MM	
PM 08	OD.8MM	
PM 10	OD.10MM	
PM 12	OD.12MM	
PM14	OD.14MM	
PM16	OD.16MM	

POLEGADA		
CÓDIGO	MEDIDA	OBSERVAÇÕES
PM 5/32	OD.5/32	
PM 3/16	OD.3/16	
PM 1/4	OD.1/4	
PM 5/16	OD.5/16	
PM 3/8	OD.3/8	
PM 1/2	OD.1/2	

**CRUZETA UNIÃO**  
**UNION CROSS**  
**CRUCERO UNIÓN**



MILIMÉTRICA		
CÓDIGO	MEDIDA	OBSERVAÇÕES
PZA 04	OD.4MM	
PZA 06	OD.6MM	
PZA 08	OD.8MM	
PZA 10	OD.10MM	
PZA 12	OD.12MM	

POLEGADA		
CÓDIGO	MEDIDA	OBSERVAÇÕES
PZA 1/4	OD.1/4	
PZA 5/16	OD.5/16	
PZA 3/8	OD.3/8	
PZA 1/2	OD.1/2	



**CONECTOR MACHO**  
**MALE CONNECTOR**  
**CONECTOR MACHO**



MILIMÉTRICA – ROSCA BSP (COM ANEL O'RING)		
CÓDIGO	MEDIDA	OBSERVAÇÕES
PC 04-G01	OD.4MM X 1/8 BSP	
PC 04-G02	OD.4MM X 1/4 BSP	
PC 06-G01	OD.6MM X 1/8 BSP	
PC 06-G02	OD.6MM X 1/4 BSP	
PC 06-G03	OD.6MM X 3/8 BSP	
PC 06-G04	OD.6MM X 1/2 BSP	
PC 08-G01	OD.8MM X 1/8 BSP	
PC 08-G02	OD.8MM X 1/4 BSP	
PC 08-G03	OD.8MM X 3/8 BSP	
PC 08-G04	OD.8MM X 1/2 BSP	

MILIMÉTRICA – ROSCA BSP (COM ANEL O'RING)		
CÓDIGO	MEDIDA	OBSERVAÇÕES
PC 10-G01	OD.10MM X 1/8 BSP	
PC 10-G02	OD.10MM X 1/4 BSP	
PC 10-G03	OD.10MM X 3/8 BSP	
PC 10-G04	OD.10MM X 1/2 BSP	
PC 12-G02	OD.12MM X 1/4 BSP	
PC 12-G03	OD.12MM X 3/8 BSP	
PC 12-G04	OD.12MM X 1/2 BSP	
PC 16-G02	OD.16MM X 1/4 BSP	
PC 16-G03	OD.16MM X 3/8 BSP	
PC 16-G04	OD.16MM X 1/2 BSP	

**COTOVELO MACHO GIRATÓRIO**  
**ELBOW ROTATING MALE**  
**CODO MACHO GIRATORIO**



MILIMÉTRICA – ROSCA BSP (COM ANEL O'RING)		
CÓDIGO	MEDIDA	OBSERVAÇÕES
PL 04-G01	OD.4MM X 1/8 BSP	
PL 04-G02	OD.4MM X 1/4 BSP	
PL 06-G01	OD.6MM X 1/8 BSP	
PL 06-G02	OD.6MM X 1/4 BSP	
PL 06-G03	OD.6MM X 3/8 BSP	
PL 06-G04	OD.6MM X 1/2 BSP	
PL 08-G01	OD.8MM X 1/8 BSP	
PL 08-G02	OD.8MM X 1/4 BSP	
PL 08-G03	OD.8MM X 3/8 BSP	
PL 08-G04	OD.8MM X 1/2 BSP	

MILIMÉTRICA – ROSCA BSP (COM ANEL O'RING)		
CÓDIGO	MEDIDA	OBSERVAÇÕES
PL 10-G01	OD.10MM X 1/8 BSP	
PL 10-G02	OD.10MM X 1/4 BSP	
PL 10-G03	OD.10MM X 3/8 BSP	
PL 10-G04	OD.10MM X 1/2 BSP	
PL 12-G02	OD.12MM X 1/4 BSP	
PL 12-G03	OD.12MM X 3/8 BSP	
PL 12-G04	OD.12MM X 1/2 BSP	
PL 16-G02	OD.16MM X 1/4 BSP	
PL 16-G03	OD.16MM X 3/8 BSP	
PL 16-G04	OD.16MM X 1/2 BSP	

**TEE MACHO CENTRAL GIRATÓRIO**  
**CENTER SWIVEL MALE TEE**  
**TEE MACHO CENTRAL GIRATORIO**



MILIMÉTRICA – ROSCA BSP (COM ANEL O'RING)		
CÓDIGO	MEDIDA	OBSERVAÇÕES
PB 04-G01	OD.4MM X 1/8 BSP	
PB 04-G02	OD.4MM X 1/4 BSP	
PB 06-G01	OD.6MM X 1/8 BSP	
PB 06-G02	OD.6MM X 1/4 BSP	
PB 06-G03	OD.6MM X 3/8 BSP	
PB 06-G04	OD.6MM X 1/2 BSP	
PB 08-G01	OD.8MM X 1/8 BSP	
PB 08-G02	OD.8MM X 1/4 BSP	
PB 08-G03	OD.8MM X 3/8 BSP	
PB 08-G04	OD.8MM X 1/2 BSP	

MILIMÉTRICA – ROSCA BSP (COM ANEL O'RING)		
CÓDIGO	MEDIDA	OBSERVAÇÕES
PB 10-G01	OD.10MM X 1/8 BSP	
PB 10-G02	OD.10MM X 1/4 BSP	
PB 10-G03	OD.10MM X 3/8 BSP	
PB 10-G04	OD.10MM X 1/2 BSP	
PB 12-G02	OD.12MM X 1/4 BSP	
PB 12-G03	OD.12MM X 3/8 BSP	
PB 12-G04	OD.12MM X 1/2 BSP	
PB 16-G03	OD.16MM X 3/8 BSP	
PB 16-G04	OD.16MM X 1/2 BSP	



**“Y” TUBO X MACHO**

**“Y” MALE X-TUBE**

**“Y” TUBO X MACHO**

<b>MILIMÉTRICA – ROSCA BSP (COM ANEL O’RING)</b>		
CÓDIGO	MEDIDA	OBSERVAÇÕES
PX 04-G01	OD.4MM X 1/8 BSP	
PX 04-G02	OD.4MM X 1/4 BSP	
PX 04-M5	OD.4MM X M5	
PX 04-M6	OD.4MM X M6	
PX 06-G01	OD.6MM X 1/8 BSP	
PX 06-G02	OD.6MM X 1/4 BSP	
PX 06-G03	OD.6MM X 3/8 BSP	
PX 06-G04	OD.6MM X 1/2 BSP	
PX 06-M5	OD.6MM X M5	
PX 06-M6	OD.6MM X M6	
PX 08-G01	OD.8MM X 1/8 BSP	

<b>MILIMÉTRICA – ROSCA BSP (COM ANEL O’RING)</b>		
CÓDIGO	MEDIDA	OBSERVAÇÕES
PX 08-G02	OD.8MM X 1/4 BSP	
PX 08-G03	OD.8MM X 3/8 BSP	
PX 08-G04	OD.8MM X 1/2 BSP	
PX 10-G01	OD.10MM X 1/8 BSP	
PX 10-G02	OD.10MM X 1/4 BSP	
PX 10-G03	OD.10MM X 3/8 BSP	
PX 10-G04	OD.10MM X 1/2 BSP	
PX 12-G02	OD.12MM X 1/4 BSP	
PX 12-G03	OD.12MM X 3/8 BSP	
PX 12-G04	OD.12MM X 1/2 BSP	



**CONECTOR FÊMEA**

**FEMALE CONNECTOR**

**CONECTOR HEMBRA**

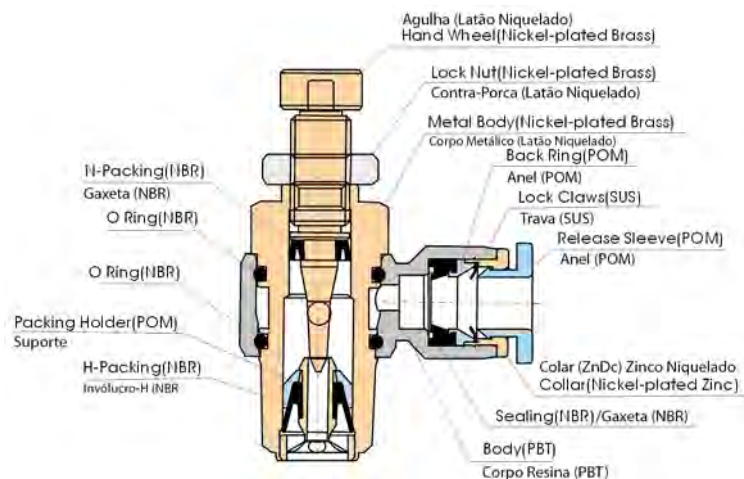
<b>MILIMÉTRICA – ROSCA BSP (COM ANEL O’RING)</b>		
CÓDIGO	MEDIDA	OBSERVAÇÕES
PCF 04-G01	OD.4MM X 1/8 BSP	
PCF 04-G02	OD.4MM X 1/4 BSP	
PCF 06-G01	OD.6MM X 1/8 BSP	
PCF 06-G02	OD.6MM X 1/4 BSP	
PCF 06-G03	OD.6MM X 3/8 BSP	
PCF06-G04	OD.6MM X 1/2 BSP	
PCF 08-G01	OD.8MM X 1/8 BSP	
PCF 08-G02	OD.8MM X 1/4 BSP	
PCF 08-G03	OD.8MM X 3/8 BSP	
PCF 08-G04	OD.8MM X 1/2 BSP	
PCF 10-G01	OD.10MM X 1/8 BSP	

<b>MILIMÉTRICA – ROSCA BSP (COM ANEL O’RING)</b>		
CÓDIGO	MEDIDA	OBSERVAÇÕES
PCF 10-G02	OD.10MM X 1/4 BSP	
PCF 10-G03	OD.10MM X 3/8 BSP	
PCF 10-G04	OD.10MM X 1/2 BSP	
PCF 12-G02	OD.12MM X 1/4 BSP	
PCF 12-G03	OD.12MM X 3/8 BSP	
PCF 12-G04	OD.12MM X 1/2 BSP	
PCF14-G03	OD.14MM X 3/8 BSP	
PCF14-G04	OD.14MM X 1/2 BSP	
PCF16-G03	OD.16MM X 3/8 BSP	
PCF16-G04	OD.16MM X 1/2 BSP	

**Dados Técnicos / Technical Data / Datos Técnicos:**

REGULAGEM EXATA DE UMA TAXA OTIMIZADA DO FLUXO DE AR PARA O CONTROLE PRECISO DO MOVIMENTO. O PROJETO COMPACTO FORNECE UMA ESCALA DE VELOCIDADE COMPARÁVEL A DE MODELOS MAIORES. CONTROLE-INTERNO E EXTERNO ESTÁ DISPONÍVEL PARA TODOS OS MODELOS. TODAS AS LINHAS BSPT E NPT SÃO PRÉ-REVESTIDAS COM VEDA ROSCAS. / ACCURATE REGULATION OF AN OPTIMAL AIRFLOW RATE FOR PRECISE MOTION CONTROL. THE COMPACT DESIGN PROVIDES THE COMPARABLE RANGE OF SPEED AS THE LARGER ONES DO. CONTROL-OUT AND CONTROL-IN TYPES ARE AVAILABLE FOR ALL MODELS. ALL R AND NPT THREADS ARE PRE-COATED SEALANT. / REGULACIÓN PRECISA DE UN FLUJO DE AIRE OPTIMIZADO PARA UN CONTROL PRECISO DEL MOVIMIENTO. EL DISEÑO COMPACTO PROPORCIONA UN RANGO DE VELOCIDAD COMPARABLE A LOS MODELOS MÁS GRANDES. EL CONTROL INTERNO Y EXTERNO ESTÁ DISPONIBLE PARA TODOS LOS MODELOS. TODAS LAS LÍNEAS BSPT Y NPT ESTÁN PREENHEBRADAS.

**Construção / Construction**



**Especificações / Specifications**

TIPO DE FLUÍDO / FLUID TYPE	AR (NÃO ADMITE OUTRO TIPO DE GÁS OU LÍQUIDO) / AIR (NO OTHER TYPE OF GAS OR LIQUID)	
ESCALA DE PRESSÃO DE TRABALHO / WORKING PRESSURE RANGE	0-150PSI	0- 9,9KGF/CM <sup>2</sup> (0-990KPA)
PRESSÃO NEGATIVA / NEGATIVE PRESSURE	-29,5 IN HG	-750MM HG (10TORR)
TEMPERATURA DE TRABALHO / WORKING TEMPERATURE	32-140°F	0-60°C

**CONTROLADOR DE FLUXO TUBO X TUBO  
TUBE X TUBE FLOW CONTROLLER  
CONTROLADOR DE FLUJO TUBO X TUBO**



MILIMÉTRICO		
CÓDIGO	MEDIDA	OBSERVAÇÕES
JSU 04	OD.4MM	
JSU 06	OD.6MM	
JSU 08	OD.8MM	
JSU 10	OD.10MM	
JSU 12	OD.12MM	

POLEGADA		
CÓDIGO	MEDIDA	OBSERVAÇÕES
JSU 3/16	OD. 3/16	
JSU 1/4	OD.1/4	
JSU 5/16	OD.5/16	
JSU 3/8	OD.3/8	
JSU 1/2	OD.1/2	

**CONTROLADOR DE FLUXO**  
**FLOW CONTROLLER**  
**CONTROLADOR DE FLUJO**



<b>MILIMÉTRICA</b>		
CÓDIGO	MEDIDA	OBSERVAÇÕES
JSC 04-M5	OD.4MM X M5X0,8	
JSC 04-01	OD.4MM X 1/8 BSPT	
JSC 04-02	OD.4MM X 1/4 BSPT	
JSC 06-M5	OD.6MM X M5X0,8	
JSC 06-01	OD.6MM X 1/8 BSPT	
JSC 06-02	OD.6MM X 1/4 BSPT	
JSC 06-03	OD.6MM X 3/8 BSPT	
JSC 06-04	OD.6MM X 1/2 BSPT	
JSC 08-01	OD.8MM X 1/8 BSPT	
JSC 08-02	OD.8MM X 1/4 BSPT	

<b>MILIMÉTRICA</b>		
CÓDIGO	MEDIDA	OBSERVAÇÕES
JSC 08-03	OD.8MM X 3/8 BSPT	
JSC 08-04	OD.8MM X 1/2 BSPT	
JSC 10-01	OD.10MM X 1/8 BSPT	
JSC 10-02	OD.10MM X 1/4 BSPT	
JSC 10-03	OD.10MM X 3/8 BSPT	
JSC 10-04	OD.10MM X 1/2 BSPT	
JSC 12-02	OD.12MM X 1/4 BSPT	
JSC 12-03	OD.12MM X 3/8 BSPT	
JSC 12-04	OD.12MM X 1/2 BSPT	

<b>POLEGADA</b>		
CÓDIGO	MEDIDA	OBSERVAÇÕES
JSC 1/4-U	OD.1/4 X 10-32 UNF	
JSC 1/4-N1	OD.1/4 X 1/8 NPT	
JSC 1/4-N2	OD.1/4 X 1/4 NPT	
JSC 1/4-N3	OD.1/4 X 3/8 NPT	
JSC 5/16-N1	OD.5/16 X 1/8 NPT	
JSC 5/16-N2	OD.5/16 X 1/4 NPT	
JSC 5/16-N3	OD.5/16 X 3/8 NPT	

<b>POLEGADA</b>		
CÓDIGO	MEDIDA	OBSERVAÇÕES
JSC 5/16-N4	OD.5/16 X 1/2 NPT	
JSC 3/8-N2	OD.3/8 X 1/4 NPT	
JSC 3/8-N3	OD.3/8 X 3/8 NPT	
JSC 3/8-N4	OD.3/8 X 1/2 NPT	
JSC 1/2-N3	OD.1/2 X 3/8 NPT	
JSC 1/2-N4	OD.1/2 X 1/2 NPT	

<b>MILIMÉTRICO – ROSCA BSP (COM ANEL O’RING)</b>		
CÓDIGO	MEDIDA	OBSERVAÇÕES
JSC 04-G01	OD.4MM X 1/8 BSP	
JSC 04-G02	OD.4MM X 1/4 BSP	
JSC 06-G01	OD.6MM X 1/8 BSP	
JSC 06-G02	OD.6MM X 1/4 BSP	
JSC 06-G03	OD.6MM X 3/8 BSP	
JSC 06-G04	OD.6MM X 1/2 BSP	
JSC 08-G01	OD.8MM X 1/8 BSP	
JSC 08-G02	OD.8MM X 1/4 BSP	
JSC 08-G03	OD.8MM X 3/8 BSP	

<b>MILIMÉTRICO – ROSCA BSP (COM ANEL O’RING)</b>		
CÓDIGO	MEDIDA	OBSERVAÇÕES
JSC 08-G04	OD.8MM X 1/2 BSP	
JSC 10-G01	OD.10MM X 1/8 BSP	
JSC 10-G02	OD.10MM X 1/4 BSP	
JSC 10-G03	OD.10MM X 3/8 BSP	
JSC 10-G04	OD.10MM X 1/2 BSP	
JSC 12-G02	OD.12MM X 1/4 BSP	
JSC 12-G03	OD.12MM X 3/8 BSP	
JSC 12-G04	OD.12MM X 1/2 BSP	

**Dados Técnicos / Technical Data / Datos Técnicos:**

OS SILENCIADORES SÃO INDICADOS PARA REDUZIR O RUIDO DINÂMICO DOS COMPONENTES PNEUMÁTICOS OU DISPOSITIVOS DE EXAUSTÃO. O PROJETO COMPACTO PERMITE A INSTALAÇÃO FÁCIL EM UM ESPAÇO ESTREITO. / THIS SERIAL SILENCER IS USED TO REDUCE THE DYNAMIC NOISE FOR THE PNEUMATIC COMPONENTS OR DEVICE EXHAUST. COMPACT DESIGN ALLOWS EASY INSTALLATION IN A NARROW SPACE. / LOS SILENCIADORES ESTÁN DISEÑADOS PARA REDUCIR EL RUIDO DINÁMICO DE COMPONENTES NEUMÁTICOS O DISPOSITIVOS DE ESCAPE. EL DISEÑO COMPACTO PERMITE UNA FÁCIL INSTALACIÓN EN UN ESPACIO ESTRECHO.

**Identificação do Modelo / Model designation**



**(1) Tipo DO Modelo / MODEL TYPE**

CÓDIGO / CODE	PSL	BSL	BESL	BSLM
TIPO DO MODELO / MODEL TYPE	SILENCIADOR PLÁSTICO / PLASTIC SILENCER	SILENCIADOR DE LATÃO / BRASS SILENCER	REGULADOR DE EXAUSTÃO / EXHAUST REGULATOR	SILENCIADOR DE LATÃO MINI / BRASS SILENCER MINI

**(2) Medida da Rosca / thread size**

CÓD. / CODE	ROSCA / THREAD						
	M5	01	02	03	04	06	08
TAMANHO / SIZE	M5X0,8	R1/8	R1/4	R3/8	R1/2	R3/4	R1

**SILENCIADOR DE LATÃO  
BRASS SILENCER  
SILENCIADOR DE LATÓN**



POLEGADA		
CÓDIGO	MEDIDA	OBSERVAÇÕES
BSL M5	M5X0,8	
BSL 01	1/8 BSP	
BSL 02	1/4 BSP	
BSL 03	3/8 BSP	
BSL 04	1/2 BSP	
BSL 06	3/4 BSP	
BSL 08	1 BSP	

**SILENCIADOR PLÁSTICO  
PLASTIC SILENCER  
SILENCIADOR PLÁSTICO**



POLEGADA		
CÓDIGO	MEDIDA	OBSERVAÇÕES
PSL 01	1/8 BSP	
PSL 02	1/4 BSP	
PSL 03	3/8 BSP	
PSL 04	1/2 BSP	

**REGULADOR DE EXAUSTÃO  
EXHAUST REGULATOR  
REGULADOR DE ESCAPE**



POLEGADA		
CÓDIGO	MEDIDA	OBSERVAÇÕES
BESL 01	1/8 BSP	
BESL 02	1/4 BSP	
BESL 03	3/8 BSP	
BESL 04	1/2 BSP	
BESL 06	3/4 BSP	
BESL 08	1 BSP	

**SILENCIADOR DE LATÃO MINI  
MINI BRASS SILENCER  
SILENCIADOR DE LATÓN MINI**

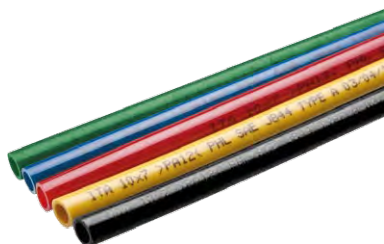


POLEGADA		
CÓDIGO	MEDIDA	OBSERVAÇÕES
BSLM 01	1/8 BSP	
BSLM 02	1/4 BSP	
BSLM 03	3/8 BSP	
BSLM 04	1/2 BSP	
BSLM 06	3/4 BSP	
BSLM 08	1 BSP	



TUBOS DE NYLON SEM TRAMA / NYLON TUBING / TUBERÍA DE NILÓN							
CÓD.	DIÂMETRO NOMINAL / NOMINAL DIAMETER / DIÂMETRO NOMINAL	DIÂMETRO / DIAMETER / DIÂMETRO			PRESSÃO DE TRABALHO / WORKING PRESSURE / PRESIÓN DE TRABAJO  PSI A 24°C	RAIO DE CURVATURA / BENDING RADIUS / RAYO DE CURVATURA	VENDA / SALES / VENTAS(M)
		EXT. / OUTSIDE / EXT. (MM)	INT. / INSIDE / INT. (MM)	PAREDE / WALL THICKNESS / PAREDE			
3004 AN	4 MM	4,00	2,00	1,00	475	15	100
3006 AN	3/16	4,75	2,97	0,89	300	19,1	100
3011 AN	6 MM	6,00	4,00	1,00	300	25,4	100
3012 AN	1/4	6,35	4,35	1,00	300	25,4	100
3202 AN	5/16	7,90	6,00	1,00	250	32	100
3014 AN	8 MM	8,00	6,00	1,00	250	32	100
3017 AN	8 MM	8,00	5,00	1,50	465	40	100
3018 AN	3/8	9,53	6,39	1,57	350	38,1	100
3021 AN	10 MM	10,00	7,00	1,50	297	38,1	100/50
3022 AN	10 MM	10,00	8,00	1,00	162	50	100/50
3023 AN	11 MM	11,00	8,00	1,50	229	52	100/50
3024 AN	12 MM	12,00	9,00	1,50	250	45	100/50
3025 AN	1/2	12,70	9,56	1,57	240	50,8	100/50
3026 AN	13 MM	13,00	10,00	1,50	225	60	100/50
3027 N	14 MM	14,00	11,00	1,50	191	60	50
3250 N	5/8	15,88	12,70	1,59	165	65	50
3251 N	5/8	15,88	11,20	2,34	225	63,5	50
3029 N	16 MM	16,00	12,00	2,00	217	70	50
3031 N	18 MM	18,00	14,00	2,00	217	70	50

CORES: PRETO / COLORS: BLACK / COLORES: NEGRO

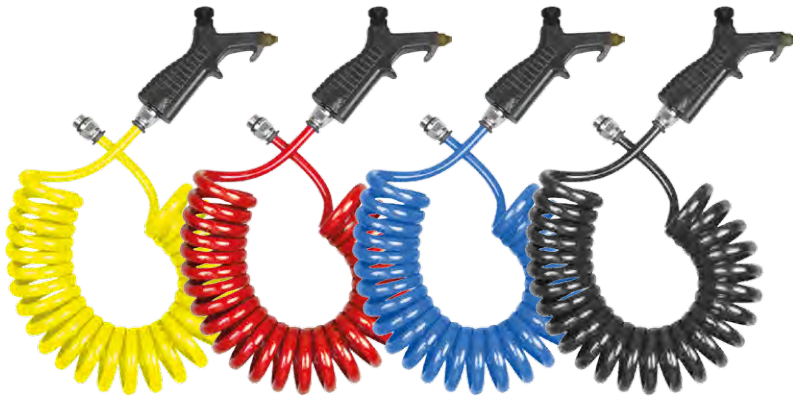


TUBOS DE NYLON SEM TRAMA / NYLON TUBING / TUBERÍA DE NILÓN							
CÓD.	DIÂMETRO NOMINAL / NOMINAL DIAMETER / DIÂMETRO NOMINAL	DIÂMETRO / DIAMETER / DIÂMETRO			PRESSÃO DE TRABALHO / WORKING PRESSURE / PRESIÓN DE TRABAJO  PSI A 24°C	RAIO DE CURVATURA / BENDING RADIUS / RAYO DE CURVATURA	VENDA / SALES / VENTAS(M)
		EXT. / OUTSIDE / EXT. (MM)	INT. / INSIDE / INT. (MM)	PAREDE / WALL THICKNESS / PAREDE			
0011	6 MM	6,00	4,00	1,00	300	25,4	100
0014	8 MM	8,00	6,00	1,00	250	32	100
0021	10 MM	10,00	7,00	1,50	297	38,1	100/50
0024	12 MM	12,00	9,00	1,50	250	45	100/50

CORES: AMARELO, VERMELHO, AZUL (DEMAIS MEDIDAS SOB CONSULTA) / COLORS: YELLOW, RED, BLUE (OTHER MEASURES ON REQUEST) / COLORES: AMARILLO, ROJO, AZUL (OTRAS MEDIDAS BAJO CONSULTA)

PARA TUBOS COLORIDOS ADICIONAR AS SEGUINTE LETRAS NA FRENTE DO CÓDIGO: AZUL: "AZN" | VERMELHO: "VMN" | AMARELO: "AMN" | VERDE: "VDN"

<p><b>Aplicações</b></p> <ul style="list-style-type: none"> <li>• Circuito Pneumáticos Industriais</li> <li>• Circuito de Combustível (gasolina, álcool e diesel)</li> <li>• Circuito Freio a ar (Implementos rodoviários, implementos agrícolas, ônibus)</li> <li>• Circuito Lubrificação</li> <li>• Circuito Hidráulicos</li> <li>• Condução de produtos químicos /Gases</li> </ul> <p><b>Temperatura de trabalho</b></p> <ul style="list-style-type: none"> <li>• -40° C a 100° C</li> </ul> <p>A pressão de ruptura dos tubos é quatro vezes maior o valor da pressão de trabalho</p>	<p><b>Applications</b></p> <ul style="list-style-type: none"> <li>• Industrial Pneumatic System</li> <li>• Fuel lines (gasoline, alcohol, diesel)</li> <li>• Air Brake Lines(Trailer, Trucks, Bus)</li> <li>• Lubrication lines</li> <li>• Hydraulic lines</li> <li>• Conduction of Chemical and gas lines</li> </ul> <p><b>Working temperature</b></p> <ul style="list-style-type: none"> <li>• -40° C a 100° C</li> </ul> <p>The Nylon tubing burst pressure is 4 times greater than the working pressure</p>	<p><b>Aplicaciones</b></p> <ul style="list-style-type: none"> <li>• Sistema Neumático Industrial</li> <li>• Líneas de Combustible (gasolina, alcohol e diesel)</li> <li>• Sistema freno a aire</li> <li>• Líneas de Lubrificantes</li> <li>• Líneas hidráulicas</li> <li>• Conducción de productos químicos y gases</li> </ul> <p><b>Temperatura de trabajo</b></p> <ul style="list-style-type: none"> <li>• -40° C a 100° C</li> </ul> <p>El tubo de nilón rompe a 4 veces la presión de trabajo</p>			
<p><b>Norma</b> SAE J844 - TIPO A / DIN 73378</p>	<p><b>Material</b> • Poliamida 11/12 Flexível</p>	<p><b>Standard /Certifications</b> SAE J844 - TYPE A / DIN 73378</p>	<p><b>Material</b> • Flexible Polyamide 11/12</p>	<p><b>Normas</b> SAE J844 - TIPO A / DIN 73378</p>	<p><b>Material</b> • Poliamida 11/12 Flexible</p>



GATILHOS DISPONÍVEIS

REF. RGR	DESCRIÇÃO	MBB
CAB3500E	3,5 MTS DESMONTADO PRETO	
CAB3501E	3,5 MTS DESMONTADO AMARELO	
CAB3502E	3,5 MTS DESMONTADO VERMELHO	
CAB3500PUE	3,5 MTS DESMONTADO AZUL	
CAB3503E	3,5 MTS DESMONTADO AZUL	
CAB5000E	5,0 MTS DESMONTADO PRETO	344 580 00 25
CAB5001E	5,0 MTS DESMONTADO AMARELO	344 580 00 25
CAB5002E	5,0 MTS DESMONTADO VERMELHO	
CAB5003E	5,0 MTS DESMONTADO AZUL	
CAB5000PUE	5,0 MTS DESMONTADO AZUL	
CAB7000E	7,0 MTS DESMONTADO PRETO	344 580 00 25
CAB7001E	7,0 MTS DESMONTADO AMARELO	
CAB7002E	7,0 MTS DESMONTADO VERMELHO	
CAB7003E	7,0 MTS DESMONTADO AZUL	
CAB7000PUE	7,0 MTS DESMONTADO AZUL	

REF. RGR	DESCRIÇÃO	MBB
CAB3500ME	3,5 MTS MONTADO PRETO	
CAB3501ME	3,5 MTS MONTADO AMARELO	
CAB3502ME	3,5 MTS MONTADO VERMELHO	
CAB3503ME	3,5 MTS MONTADO AZUL	
CAB3500PUME	3,5 MTS MONTADO AZUL	
CAB5000ME	5,0 MTS MONTADO PRETO	344 580 00 25
CAB5001ME	5,0 MTS MONTADO AMARELO	344 580 00 25
CAB5002ME	5,0 MTS MONTADO VERMELHO	
CAB5003ME	5,0 MTS MONTADO AZUL	
CAB5000PUME	5,0 MTS MONTADO AZUL	
CAB7000ME	7,0 MTS MONTADO PRETO	
CAB7001ME	7,0 MTS MONTADO AMARELO	
CAB7002ME	7,0 MTS MONTADO VERMELHO	
CAB7003ME	7,0 MTS MONTADO AZUL	
CAB7000PUME	7,0 MTS MONTADO AZUL	

COMPRIMENTO / LENGTH / LONGITUD (M)	DIAMÉTRIO EXTERNO / OUTSIDE DIAMETER / DIAMÉTRIO EXTERNO (MM)	DIAMÉTRIO INTERNO / INSIDE DIAMETER / DIAMÉTRIO INTERNO (MM)	ESPESSURA DA PAREDE (MM) / WALL THICKNESS / ESPESOR DE LA PARED	PRESSÃO MÁXIMA DE TRABALHO / MAXIMUM WORKING PRESSURE / PRESIÓN MÁXIMA DE TRABAJO (PSI A 24°C)	NÚMERO DAS ESPIRAS / COILS / NÚMERO DE ESPIRAS	COMPRIMENTO TOTAL DO ESPIRAL (CM) / TOTAL SPIRAL LENGTH / COMPRIMENTO TOTAL DO ESPIRAL
3,5 MTS	8,00	6,00	1,00	23	24	44
5 MTS	8,00	6,00	1,00	23	35	55
7 MTS	8,00	6,00	1,00	23	50	68

<b>Material</b> • (Tubo) Poliamida PA12 E Poliuretano (PU)	<b>Conexões</b> • Conectores Macho Od. 8Mm X ¼ NPT	<b>Material</b> • (Pipe) Polyamide PA12 E Polyurethane (PU)	<b>Connections</b> • Connectors Male • Od. 8Mm X ¼ NPT	<b>Material</b> • (Tubo) Poliamida PA12 E Poliuretano (PU)	<b>Conexiones</b> • Conectores Macho • Od. 8Mm X ¼ NPT
<b>Aplicações</b> • Limpeza De Cabine / Industrial	<b>Cores</b> • Preto, Azul, Vermelho, Amarelo	<b>Applications</b> • Cabin Cleaning / Industrial	<b>Colors</b> • Black, Blue, Red, Yellow	<b>Aplicaciones</b> • Limpieza De La Cabina/Industrial	<b>Colores</b> • Negro, Azul, Rojo, Amarillo



CHICOTE ELÉTRICO - 7 FIOS / ELECTRICAL WIRING - 7 CABLES / CABLEADO ELÉCTRICO - 7 CABLES

CÓDIGO / PART NUMBER / CÓDIGO	MEDIDAS			NÚMERO DE ESPIRAS / COILS / NÚMERO DE ESPIRAS	PRESSÃO DE TRABALHO PSI / WORKING PRESSURE PSI / PRESSÃO DE TRABAJO PSI 24° C	COMPRIMENTO DE TRABALHO ÚTIL / WORKING LENGHT / COMPRIMENTO DE TRABAJO ÚTIL (M)
	DIAMÉTRIO EXTERNO / OUTSIDE DIAMETER / DIAMÉTRIO EXTERNO	DIAMÉTRIO INTERNO / INSIDE DIAMETER / DIAMÉTRIO INTERNO	COMPRIMENTO LINEAR / LENGHT / COMPRIMENTO LINEAR			
CHI4500E	12	9	4,5	15	250	2,2
CHI5500E	12	9	5,5	19	250	2,7
CHI6500E	12	9	6,5	22	250	3,2

COR: PRETO / COLOR: BLACK / COLOR: NEGRO

<b>Material</b> • Poliamida 11/12 Flexível	<b>Material</b> Flexible Polyamide 11/12	<b>Material</b> • Poliamida 11/12 Flexible
<b>Aplicações</b> • Ligação elétrica do cavalo mecânico para carreta	<b>Applications</b> Electrical Wiring for truck and Trailer	<b>Aplicaciones</b> • Ligazón eléctrica camión y el remolque

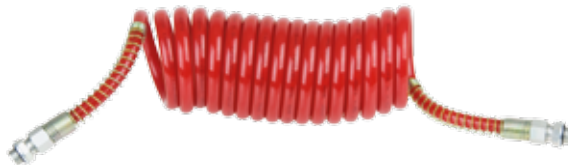


**ESPIRAL UNIVERSAL**

Código	Comprimento Do Espiral	Conexões	Cores Disponíveis
ESP4500-11/16E	4,5M	2 Porcas Giratórias de 11/16 20FPP	00 - Preto
ESP5500-11/16E	5,5 M		01 - Amarelo
ESP6500-11/16E	6,5 M		02- Vermelho 03- Azul

**MODERNO KNORR:**

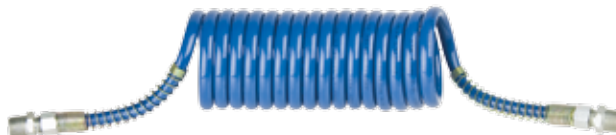
- MERCEDES
- SCANIA
- IVECO
- VOLVO



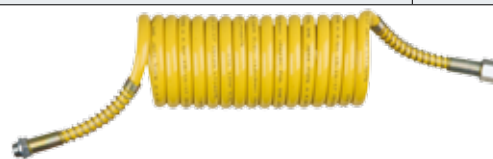
Código	Comprimento Do Espiral	Conexões	Cores Disponíveis
ESP4500-M16EE	4,5 M	2 Porcas Giratórias de 11/16 20FPP + 2 Niples Machos de 11/16 20FPP X M16 X 1,5 (CA0424-02C)	00 Preto
ESP5500-M16EE	5,5 M		01 Amarelo
ESP6500-M16EE	6,5 M		02 Vermelho 03 Azul

**ANTIGO BENDIX:**

- MERCEDES
- SCANIA
- IVECO
- VOLVO



Código	Comprimento Do Espiral	Conexões	Cores Disponíveis
ESP4500-1/2E	4,5 M	2 Porcas Giratórias de 11/16 20FPP + 2 Niples Machos de 11/16 20FPP X 1/2 NPT (CA0424-01C)	00 Preto
ESP5500-1/2E	5,5 M		01 Amarelo
ESP6500-1/2E	6,5 M		02 Vermelho 03 Azul



**BITREN**

Código	Comprimento Do Espiral	Conexões	Cores Disponíveis
ESP4500-M/F M16E	4,5 M	1 Niple Macho Giratório de M16 x 1,5 1 Niple Fêmea Fixa de M16 x 1,5	00 Preto 01 Amarelo 02 Vermelho 03 Azul



**SCANIA SÉRIE 4**

Código	Comprimento Do Espiral	Conexões	Cores Disponíveis
ESP5500-M18E	5,5 M	1 Niple Macho Fixo de M16 x 1,5 1 Niple Macho Fixo de M18 x 1,5	00 Preto
ESP6500-M18E	6,5 M		

ESPIRAL DE FREIO / SPIRAL NYLON AIR BRAKE ASSEMBLY / ESPIRAL DE FRENO A AIRE

CÓDIGO / PART NUMBER / CÓDIGO	MEDIDAS / SIZE			NÚMERO DE ESPIRAS / COILS / NÚMERO DE ESPIRAS	PRESSÃO DE TRABALHO PSI / WORKING PRES- SURE PSI / PRESSÃO DE TRABAJO PSI	COMPRIMENTO DE TRABALHO ÚTIL / WORKING LENGHT / COMPRIMENTO DE TRABAJO ÚTIL (M)
	DIAMÊTRO EXTERNO / OUSIDE DIAMETER / DIAMÊTRO EXTERNO	DIAMÊTRO INTERNO / INSIDE DIAMETER / DIAMÊTRO INTERNO	COMPRIMENTO LINEAR / LENGHT / COMPRIMEN- TO LINEAR			
ITA4500	12	9	4,5	15	250	2,2
ITA5500	12	9	5,5	19	250	2,7
ITA6500	12	9	6,5	22	250	3,2

CORES: PRETO, AMARELO, AZUL E VERMELHO / COLORS: BLACK, YELLOW, BLUE, RED / COLORES: NEGRO, AMARILLO, AZUL E ROJO

**Conexões**

- Conexões em aço
- Espiral com ponteira giratória
- Fornecimento opcional: Conexão Knorr (m16x1.5) / Bendix (1/2NPT)

**Aplicações**

- Ligação do freio do cavalo a carreta
- Podendo atender qualquer tipo de aplicação final c/ o adaptador adequado

**Tube Fittings**

- Steel fittings
- Spiral with swivel fittings
- Optional fittings supply: Knorr (M16x1.5) / Bendix (1/2NPT)

**Applications**

- Trailer and truck connection
- Meet any type of application with appropriate adapter end

**Conexões**

- Conexiones em acero
- Espiral con conexiones giratorias
- Conexiones opcionales de suministro: Knorr (M16x1.5) / Bendix (1/2NPT)

**Aplicaciones**

- Conexión de remolque y camión
- pudiendo atender cualquier tipo de aplicación com adaptador adecuado





### CL3000-11

#### ATUADOR PNEUMÁTICO 2 ½" CURSO 100MM COM AMORTECEDOR

Função: Utilizada para acionamento de porta. Cilindro pneumático de dupla ação com amortecedor.

Curso: 100mm

Comprimento Fechado: 217mm

Comprimento Aberto: 317mm

Pressão de Trabalho: 7 a 10 bar

Aplicação: Class, Mega BRS, Mega BRT, Mega Plus, Torino, Torino S, Viale BRT, Viale BRS, Senior Midi, Senior Rodoviário, Senior Urbano, Gran via, Gran Metro.

Atuador com conexão:

CL3000-11M: Cotovelo Girat. od. 6mm x 1/8" BSP

CL3000-11P: Cotovelo Girat. od. 1/4" x 1/8" BSP



### CL3000-05

#### ATUADOR PNEUMÁTICO 2 ½" CURSO 116MM COM AMORTECEDOR

Função: Utilizada para acionamento de porta. Cilindro pneumático de dupla ação com amortecedor.

Cilindro pneumático de dupla ação com regulagem

Curso: 116mm

Comprimento Fechado: 254mm

Comprimento Aberto: 370mm

Pressão de trabalho: 7 a 10 bar

Aplicação: Apache VIP, S/21, S/22, Foz Super, Mondego H, Mondego HA, Mondego L, Mondego LA, Topbus, Mini, Foz, Atilis

Atuador com conexão:

CL3000-05M: Cotovelo Girat. od. 6mm x 1/8" BSP

CL3000-05P: Cotovelo Girat. od. 1/4" x 1/8" BSP



### CL3000-06

#### ATUADOR PNEUMÁTICO 2 ½" CURSO 128MM COM AMORTECEDOR

Função: Utilizada para acionamento de porta. Cilindro pneumático de dupla ação com amortecedor.

Curso: 128mm

Comprimento Fechado: 245mm

Comprimento Aberto: 373mm

Pressão De Trabalho: 7 a 10 bar

Aplicação: city Class, Mega BRS, Mega BRT, Mega Plus, Torino, Torino S, Viale BRT, Viale BRS, Senior Midi, Senior Rodoviário, Senior Urbano, Gran Via, Gran Metro.

Atuador com conexão:

CL3000-06M: Cotovelo Girat. od. 6mm x 1/8" BSP

CL3000-06P: Cotovelo Girat. od. 1/4" x 1/8" BSP



### CL3000-07

#### ATUADOR PNEUMÁTICO 2 ½" CURSO 225MM COM AMORTECEDOR

Função: Utilizada para acionamento de porta. Cilindro pneumático de dupla ação com amortecedor.

Curso: 225mm

Comprimento Fechado: 368mm

Comprimento Aberto: 593mm

Pressão de trabalho: 7 a 10 bar

Aplicação: Apache VIP, S/21, S/22, Foz Super, Mondego H, Mondego HA, Mondego L, Mondego LA, Topbus, Mini, Foz, Atilis

Atuador com conexão:

CL3000-07M: Cotovelo Girat. od. 6mm x 1/8" BSP

CL3000-07P: Cotovelo Girat. od. 1/4" x 1/8" BSP



**VA3170-01MR**  
**VÁLVULA 5/2 VIAS**  
**1/4X1/8 BSP PILOTADA**

Função: Utilizada p/ abertura de porta  
 Pressão de trabalho: 7 a 10 bar  
 Aplicação: Millennium BRT, Apache VIP, S/21, S/22, Picolino, Milleniun, Foz, Mondego, Libero, Topbus, Class, Mega BRS, Mega BRT, Mega Plus, Torino, Torino S, Viale BRT, Viale BRS, Senior Midi, Senior Rodoviário, Senior Urbano, Gran via, Gran Metro.  
 Conexão: Cotovelo Girat. od. 1/4 x 1/8 BSP



**VA3070-09M**  
**VÁLVULA 5/2 VIAS**  
**1/4X1/8 BSP**

Função: Utilizada p/ abertura de porta  
 Pressão de trabalho: 7 a 10 bar  
 Aplicação: Caio Induscar, Apache VIP, S/21, S/22, Picolino, Milleniun, Foz, Mondego, Libero, Topbus  
 Conexão: Cotovelo Girat. od. 1/4" x 1/8" BSP



**VA3070-02M**  
**VÁLVULA BOTÃO 5/2**  
**VIAS 6X1/8 BSP**

Função: Utilizada p/ abertura de porta  
 Pressão de trabalho: 7 a 10 bar  
 Aplicação: Millennium BRT, Apache VIP, S/21, S/22, Picolino, Milleniun, Foz, Mondego, Libero, Topbus, Class, Mega BRS, Mega BRT, Mega Plus, Torino, Torino S, Viale BRT, Viale BRS, Senior Midi, Senior Rodoviário, Senior Urbano, Gran via, Gran Metro.  
 Conexão: Cotovelo Girat. od. 6mm x 1/8 BSP



**VA3070-03MR**  
**VÁLVULA BOTÃO**  
**3 VIAS 1/4X1/8 BSP**

Função: Acionar porta Bagageiro  
 Pressão de trabalho: 7 a 10 bar  
 Aplicação: Millennium BRT, Apache VIP, S/21, S/22, Picolino, Foz, Mondego, Libero, Topbus  
 Conexão: Cotovelo Girat. od. 1/4" x 1/8" BSP



**VA3070-06M**  
**VÁLVULA BOTÃO**  
**3 VIAS 6X1/8 BSP**

Função: Acionar Emergência  
 Pressão de trabalho: 7 a 10 bar  
 Aplicação: Millennium BRT, Apache VIP, S/21, S/22, Picolino, Foz, Mondego, Libero, Topbus  
 Conexão: Cotovelo Girat. od. 6mm x 1/8 BSP



**VA3070-07M**  
**VÁLVULA BOTÃO**  
**3 VIAS 8X1/8 BSP**

Função: Acionar Emergência  
 Pressão de trabalho: 7 a 10 bar  
 Aplicação: Millennium BRT, Apache VIP, S/21, S/22, Picolino, Foz, Mondego, Libero, Topbus  
 Conexão: Conector Od. 8mm x 1/8 BSP



**VA3070-08M**  
**VÁLVULA BOTÃO**  
**3 VIAS 8X1/8 BSP**

Função: Acionar porta Bagageiro  
 Pressão de trabalho: 7 a 10 bar  
 Aplicação: Millennium BRT, Apache VIP, S/21, S/22, Picolino, Foz, Mondego, Libero, Topbus  
 Conexão: Conector Od. 8mm x 1/8 BSP



**VA2000-02M**  
**VÁLVULA DIRECIONAL**  
**4X2 VIAS**

Função: Abertura e fechamento de portas  
 Pressão de trabalho: 7 a 10 bar  
 Aplicação: Caio Vitória/Alpha, Ciferal Turquesa  
 Conexão: Cotovelo Girat. od. 1/4" x 1/8" BSP



**CL3501-04**

KIT REPARO ATUADOR  
TAMPA DIANTEIRA



**CL3501-05**

KIT REPARO ATUADOR  
TAMPA TRASEIRA



**CL3510-01**

KIT REPARO ATUADOR TAMPA  
DIANTEIRA AMORTECEDOR



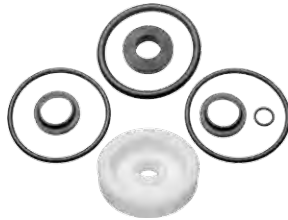
**CL3510-02**

KIT REPARO ATUADOR TAMPA  
TRASEIRA AMORTECEDOR



**CL3501-03M**

REPARO ATUADOR  
2.1/2 ANÉIS



**CL3510-03M**

REPARO ATUADOR  
2.1/2 ANÉIS AMORTECEDOR



**VA3570-01**

KIT REPARO EIXO  
VÁLVULA BOTÃO NOVA



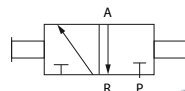
**VA3570-02M**

KIT REPARO EIXO VÁLVULA  
BOTÃO NOVA



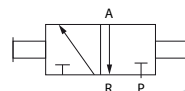
**VA2500-01**

KIT REPARO  
VÁLVULA DIRECIONAL



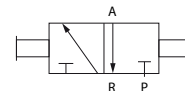
**VE-HSV-01FM**

VÁLVULA DESLIZANTE  
DE DESPRESSURIZAÇÃO  
PNEUMÁTICA 1/8 BSP Mx F



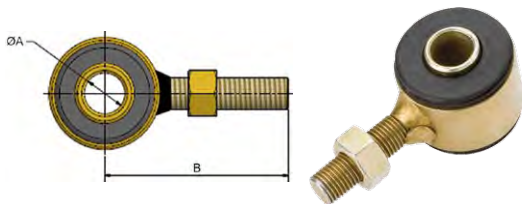
**VE-HSV-01**

VÁLVULA DESLIZANTE  
DE DESPRESSURIZAÇÃO  
PNEUMÁTICA 1/8 BSP Fx F



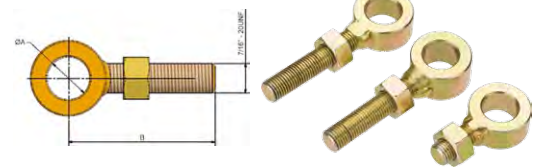
**VE-HSV-01FF**

VÁLVULA DESLIZANTE  
DE DESPRESSURIZAÇÃO  
PNEUMÁTICA 1/8 BSP MxM



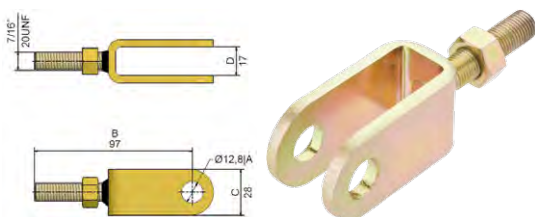
**Conjunto Ponteira Cilindro (Coxim)**

CL3036-04EM	2.1/2 3T Ø (A) 13,5 X (B) 44 MM ROSCA 7/16 UNF
CL3036-05EM	2.1/2 3T Ø (A) 13,5 X (B) 80 MM ROSCA 7/16 UNF
CL3036-07EM	2.1/2 3T Ø (A) 12,1 X (B) 44 MM ROSCA 7/16 UNF



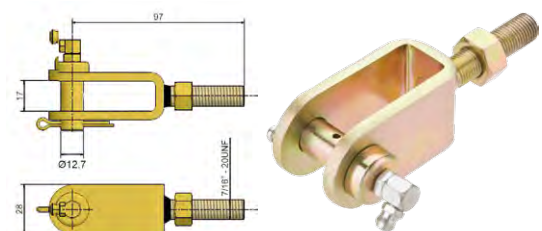
**Conjunto Ponteira Dianteiro e Traseiro Cilindro**

CL3036-01EM	2.1/2 3T Ø (A) 16,1 X (B) 37 MM ROSCA 7/16 UNF
CL3036-02EM	2.1/2 3T Ø (A) 16,1 X (B) 67 MM ROSCA 7/16 UNF
CL3036-03EM	2.1/2 3T Ø (A) 16,1 X (B) 72 MM ROSCA 7/16 UNF



**CL3038-01EM**

PONTEIRA GARFO CIL DE 2.1/2 3T  
(A) 12,8MM (B) 97MM (C) 28MM (D) 17MM



**CL3038-00EM**

PONTEIRA GARFO M16 X 1, COM PINO, GRAXEIRA, BATENTE E  
PORCAS (CJTO COMPLETO)



### Válvula 5/2 Vias Duplo Solenóide Bsp 24V

#### VE-4V220-06

Entrada/Saída: 1/8 BSP

Escape: 1/8 BSP

#### VE-4V220-08

Entrada/saída: 1/4 BSP

Escape: 1/8 BSP

Válvula 5 vias 2 posições. Acionamento por solenóide e retorno por mola.

Aplicação mais comum: Cilindros pneumáticos dupla ação.

Duplo Solenóide – 2 bobinas

Pressão: 0,15 ~ 0,8 Mpa

Pressão Máxima: 1,2 MPa

Fluido: Ar comprimido filtrado e lubrificado (40 µm)

Temperatura: 5°C – 50°C

Corrente elétrica: 200 Miliampère (mA)

Corrente contínua energia da bateria DC24V

Classe proteção: IP 65

Frequência: 5 CICLOS/s

Tempo de resposta: 0,05 s



### Válvula 5/2 Vias Simples Solenóide Bsp 24V

#### VE-4V210-06

Entrada/Saída: 1/8 BSP

Escape: 1/8 BSP

#### VE-4V210-08

Entrada/saída: 1/4 BSP

Escape: 1/8 BSP

Válvula solenóide 5 vias 2 posições. Acionamento por solenóide e retorno por mola.

Aplicação mais comum: Cilindros pneumáticos dupla ação.

Simples Solenóide – 1 bobina

Pressão: 0,15 ~ 0,8 Mpa

Pressão Máxima: 1,2 MPa

Fluido: Ar comprimido filtrado e lubrificado (40 µm)

Temperatura: 5°C – 50°C

Corrente elétrica: 200 Miliampère (mA)

Corrente contínua energia da bateria DC24V

Classe proteção: IP 65

Frequência: 5 CICLOS/s

Tempo de resposta: 0,05 s



### Válvula Solenóide 3/2 Vias 1/8 Bsp 24V

#### VE-3V1-06

Entrada/Saída: 1/8 BSP

Escape: 1/8 BSP

Válvula solenóide 3 vias 2 posições. Acionamento por solenóide e retorno por mola.

Aplicação mais comum: Cilindros pneumáticos dupla ação.

Simples Solenóide – 1 bobina

Pressão: 0,15 ~ 0,8 Mpa

Pressão Máxima: 1,2 MPa

Fluido: Ar comprimido filtrado e lubrificado (40 µm)

Temperatura: 5°C – 50°C

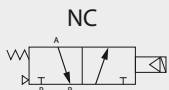
Corrente elétrica: 200 Miliampère (mA)

Corrente contínua energia da bateria DC24V

Classe proteção: IP 65

Frequência: 5 CICLOS/s

Tempo de resposta: 0,05 s



**Válvula 3/2 Vias Simples Solenóide BSP 24V**

**VE-3V210-06**

Entrada/Saída: 1/8 BSP

Escape: 1/8 BSP

**VE-3V210-08**

Entrada/saída: 1/4 BSP

Escape: 1/4 BSP

Válvula solenoide 3 vias 2 posições. Acionamento por solenoide e retorno por mola.

Aplicação mais comum: Cilindros pneumáticos dupla ação.

Simple Solenoide – 1 bobina

Pressão: 0,15 ~ 0,8 Mpa

Pressão Máxima: 1,2 MPa

Fluido: Ar comprimido filtrado e lubrificado (40 µm)

Temperatura: 5°C – 50°C

Corrente elétrica: 200 Milliampère (mA)

Corrente continua energia da bateria: DC24V

Classe proteção: IP 65

Frequência: 5 CICLOS/s

Tempo de resposta: 0,05 s



**Bobina Com Conector Elétrico 12V**

**VE-CON-DC12V**

Corrente continua energia da bateria DC12V

**Bobina Com Conector Elétrico 24V**

**VE-CON-DC24V**

Corrente continua energia da bateria DC24V

Temperatura: 5°C - 50°C

Classe proteção: IP 65



**Conector Elétrico 12V**

**VE-BOB-DC12V**

Corrente continua energia da bateria DC12V

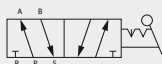
**Conector Elétrico 24V**

**VE-BOB-DC24V**

Corrente continua energia da bateria DC24V

Temperatura: 5°C - 50°C

Classe proteção: IP 65



**Válvula alavanca 5/2 vias 1/8 BSP**

**VE-2000-06**

Válvula alavanca 5 vias 2 posições.

Acionamento por alavanca e retorno por mola.

Aplicação mais comum: Cilindros pneumáticos dupla ação.

Entrada/Saída: 1/8 BSP

Escape: 1/8 BSP

Fluido: Ar comprimido filtrado e lubrificado (40 µm)

Pressão: 0 - 1,0 Mpa

Temperatura: 0°C - 60 °C



**Válvula Botão 3/2 vias 1/8 BSP**

**VE-3R210-06**

Válvula botão trava 3 vias 2 posições.

Acionamento por botão e retorno manual.

Aplicação mais comum: Cilindros pneumáticos dupla ação.

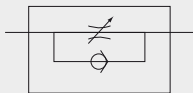
Entrada/Saída: 1/8 BSP

Escape: 1/8 BSP

Fluido: Ar comprimido filtrado e lubrificado (40 µm)

Pressão: 0 - 1,0 Mpa

Temperatura: -5°C - 60 °C



**Válvula Reguladora 1/8 BSP**

**VE-KLA-06**

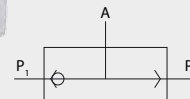
Aplicação mais comum: Reguladora de pressão pneumática.

Entrada/Saída: 1/8 BSP

Fluido: Ar comprimido filtrado e lubrificado (40 µm)

Pressão: 0.15 - 0.8 Mpa

Temperatura: -5°C - 60 °C



**Válvula Seletora de Circuito (Elemento OU) 3/2 vias 1/8 NPT**

**VE-ST-01**

Aplicação mais comum: setor de transporte (ônibus)

Entrada/Saída: 1/8 NPT

Fluido: Ar comprimido filtrado e lubrificado (40 µm)

Pressão: 0 - 1,0 Mpa

Temperatura: -5°C - 60 °C



**Filtro de Ar 1/4 Bsp 0-10 Bar**

**UA-XNF07-200**

Entrada: 1/4 BSP

Fluido: Ar comprimido filtrado e lubrificado (40 µm)

Pressão de Trabalho: 0 a 10 bar

Temperatura: -20°C - 50°C



**Filtro Regulador de Pressão 1/4 BSP 0-10 Bar Com Manômetro**

**UA-XNFR07-200**

Entrada: 1/4 BSP

Fluido: Ar comprimido filtrado e lubrificado (40 µm)

Pressão de Trabalho: 0 a 10 bar

Temperatura: -20°C - 50°C



**Regulador De Pressão 1/4 BSP 0-10 Bar C/ Manômetro**

**UA-XNR07-200**

Entrada: 1/4 BSP

Fluido: Ar comprimido filtrado e lubrificado (40 µm)

Pressão de Trabalho: 0 a 10 bar

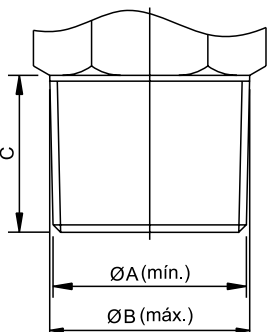
Temperatura: -20°C - 50°C

psi	lb/pol <sup>2</sup> .	kg/cm <sup>2</sup>	bar
10	10	0,70	0,70
50	50	3,51	3,51
100	100	7,03	7,03
150	150	10,54	10,54
200	200	14,06	14,06
250	250	17,57	17,57
300	300	21,09	21,09
350	350	24,60	24,60
400	400	28,12	28,12
450	450	31,63	31,63
500	500	35,15	35,15
550	550	38,67	38,67
600	600	42,18	42,18
650	650	45,70	45,70
700	700	49,21	49,21
750	750	52,73	52,73
800	800	56,24	56,24
850	850	59,76	59,76
900	900	63,27	63,27
950	950	66,79	66,79
1000	1000	70,31	70,31

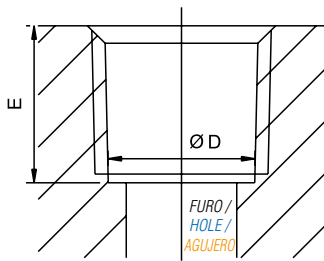
**ROSCA NPT CÔNICA / CONIC NPT THREAD / HILO NPT CÓNICO**

ROSCA / THREAD / HILO	FIOS P/ POL.	Ø A (MÍN.)	Ø B (MÁX.)	C	Ø D (FURO)	E
1/8 NPT	27	9.9	10.3	9.0	8.5	9.0
1/4 NPT	18	13.2	13.7	13.5	11.2	13.5
3/8 NPT	18	16.6	17.2	13.5	14.5	13.5
1/2 NPT	14	20.6	21.3	18.0	18.0	18.0
3/4 NPT	14	26.0	26.7	18.0	23.0	18.0
1 NPT	11.5	32.5	33.4	18.0	29.0	18.0

MACHO / MALE / MACHO



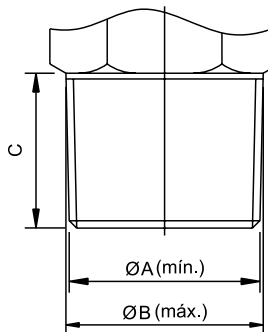
FÊMEA / FEMALE / HEMBRA



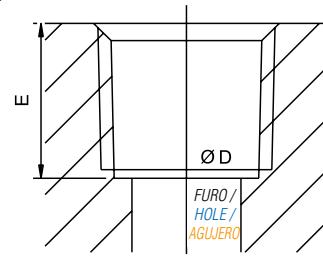
**ROSCA BSPT CÔNICA / CONIC BSPT THREAD / HILO BSPT CÓNICO**

ROSCA / THREAD / HILO	FIOS P/ POL.	Ø A (MÍN.)	Ø B (MÁX.)	C	Ø D (FURO)	E
1/8 BSPT	28	9.4	9.8	9.0	8.8	9.0
1/4 BSPT	19	12.7	13.4	13.5	11.8	13.5
3/8 BSPT	19	16.2	16.8	13.5	15.3	13.5
1/2 BSPT	14	20.3	21.1	18.0	19.0	18.0
3/4 BSPT	14	25.7	26.7	18.0	24.5	18.0
1 BSPT	11	32.5	33.5	18.0	30.8	18.0

MACHO / MALE / MACHO



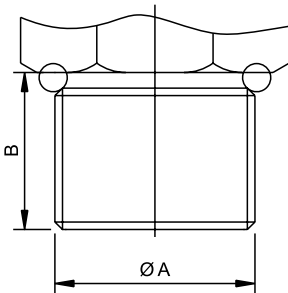
FÊMEA / FEMALE / HEMBRA



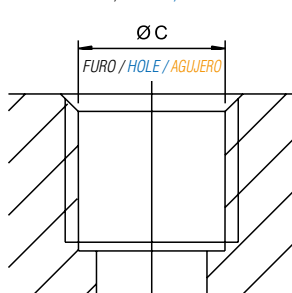
**ROSCA MÉTRICA PARALELA / PARALLEL METRIC THREAD / HILO METRICO PARALELO**

ROSCA / THREAD / HILO	FIOS P/ POL.	Ø A	B	Ø C (FURO)
M 5.0	0.8	4.9	4.5	4.2
M 10.0	1.0	9.9	10.0	9.0
M 12.0	1.5	11.8	10.0	10.5
M 16.0	1.5	15.8	10.0	14.5
M 22.0	1.5	21.8	13.0	20.5

MACHO / MALE / MACHO



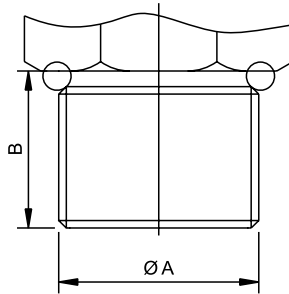
FÊMEA / FEMALE / HEMBRA



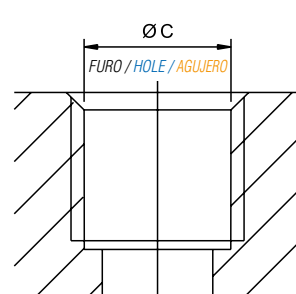
**ROSCA BSP PARALELA / PARALLEL BSP THREAD / HILO BSP PARALELO**

ROSCA / THREAD / HILO	FIOS P/ POL.	Ø A	B	Ø C (FURO)
1/8 BSP	28	9.6	5.0	8.8
1/4 BSP	19	13.0	5.5	11.8
3/8 BSP	19	16.5	9.0	15.3
1/2 BSP	14	20.8	10.0	19.0

MACHO / MALE / MACHO



FÊMEA / FEMALE / HEMBRA





RGR Conexões Indústria e Comércio Ltda.

Matriz:  
Rua Licatem, 275  
Jd. Fazenda Rincão • 07428-280 • Arujá • SP  
Fone/Fax: (+55 11) 4654-3008  
Suporte Gratuito: 0800 11 9061

Filial:  
Rua Dinarte Cruz, 167  
(esquina Av. Ruben Bento Alves) • Lj 02  
95041-160 • Caxias do Sul • RS  
Fone: (+55 54) 3214-1180